

La promoció de la salut en l'Atenció Primària: el treball amb els serveis socials i la comunitat

Francesca Zapater
Barcelona, 8 d'octubre



**Consorci de Salut i
Social de Catalunya**

1a Conferència Internacional sobre Promoció de la Salut, Ottawa, 1986, Carta d'Ottawa per a la Promoció de la Salut

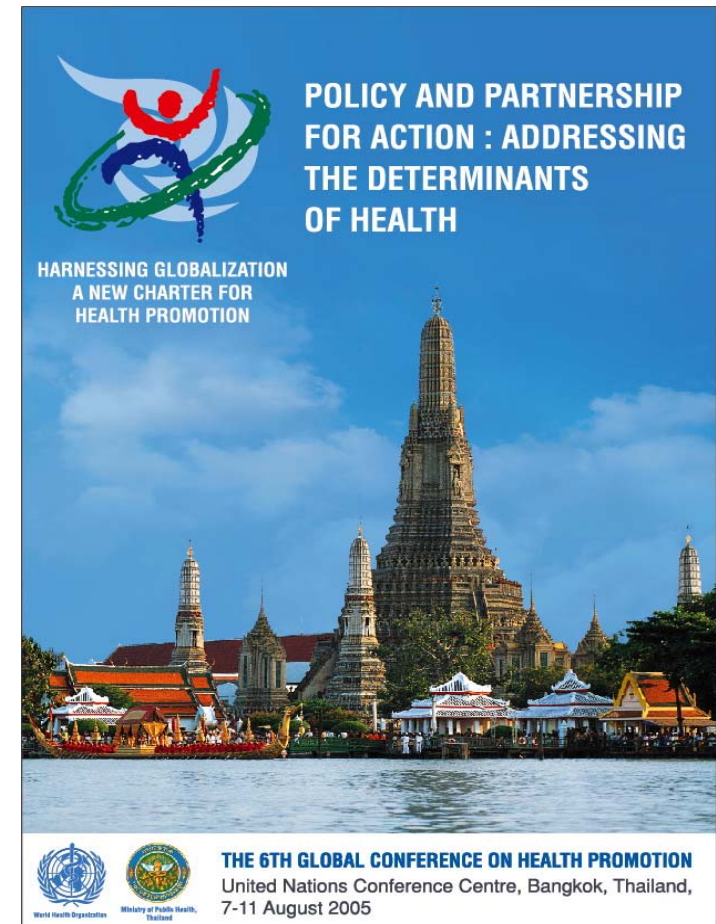


La OMS, 2005, Carta de Bangkok per la Promoció de la salut en un món globalitzat

*El procés que permet a les persones incrementar el **control sobre la seva salut i els seus determinants** ..*

*El principal mitjà de promoció de la salut és el **desenvolupament de polítiques públiques saludables** que s'ocupa dels requisits de salut com la seguretat d'ingressos, l'habitatge, l'alimentació, l'ocupació i les condicions de treball*

*Hi ha una tendència, especialment en els països neoliberals a reduir la promoció de la salut a l'**educació sanitària i el màrketing** social orientat a modificar els factors de risc deguts al **comportament**.*

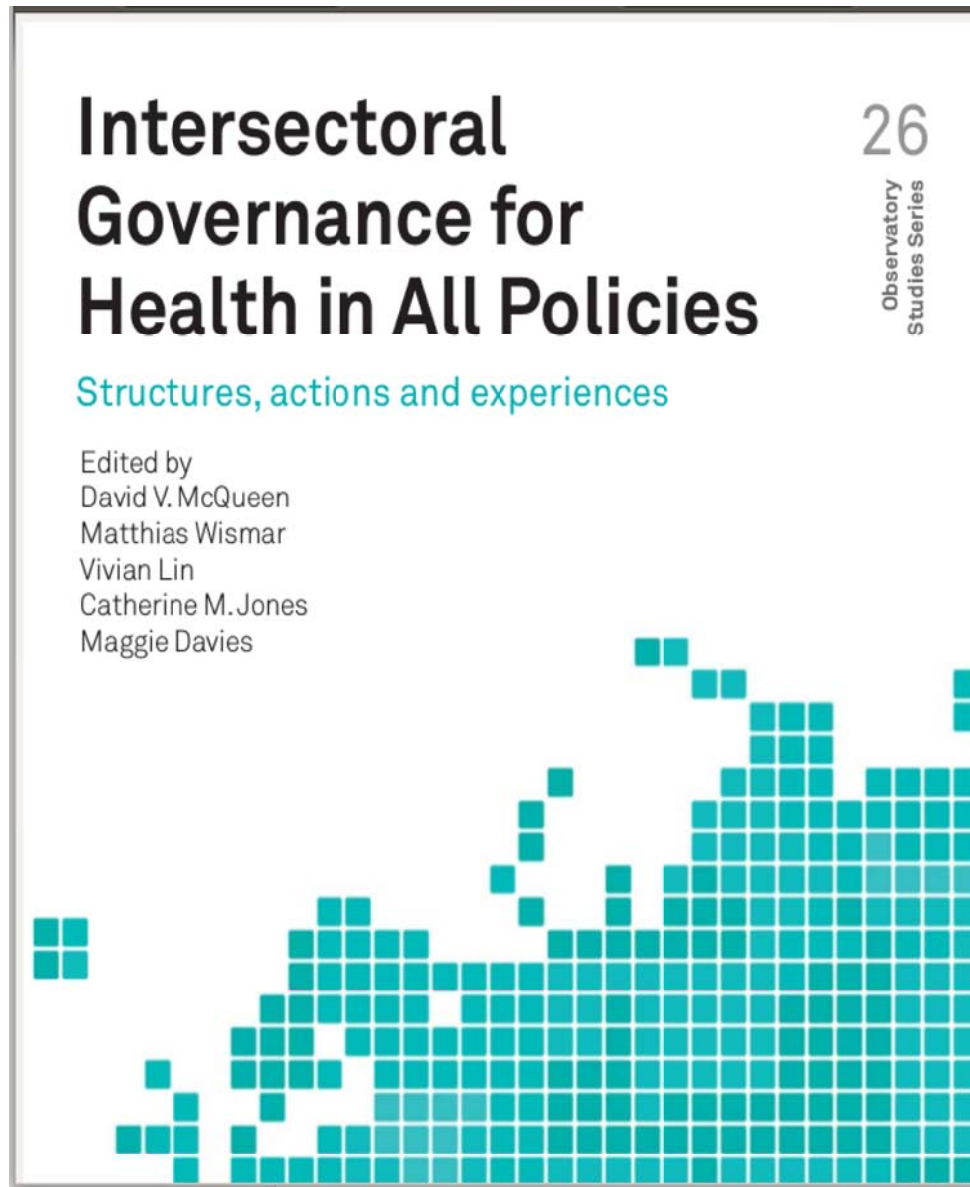


Llei de Salut Pública de Catalunya del 2009

S'entén per promoció de la salut el conjunt d'**actuacions, prestacions i serveis** destinats a fomentar la salut individual i col·lectiva i a impulsar l'**adopció d'estils de vida saludables per mitjà de les intervencions adequades en matèria d'informació, comunicació i educació sanitàries.**



La OMS parla de Salut a totes les polítiques en el marc dels objectius de salut per al 2020



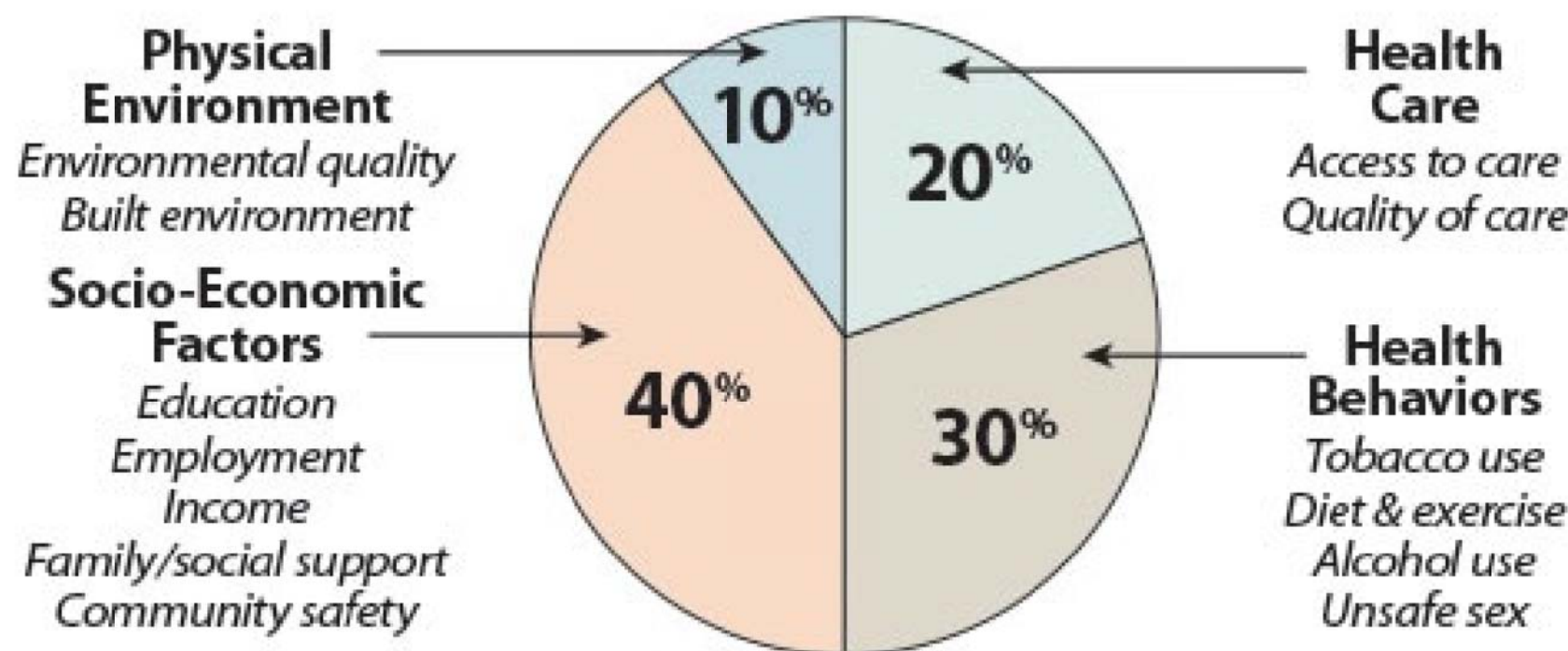
 Generalitat de Catalunya
Agència de Salut Pública de Catalunya

Determinants de salut



Social Determinants of Health

Population Health



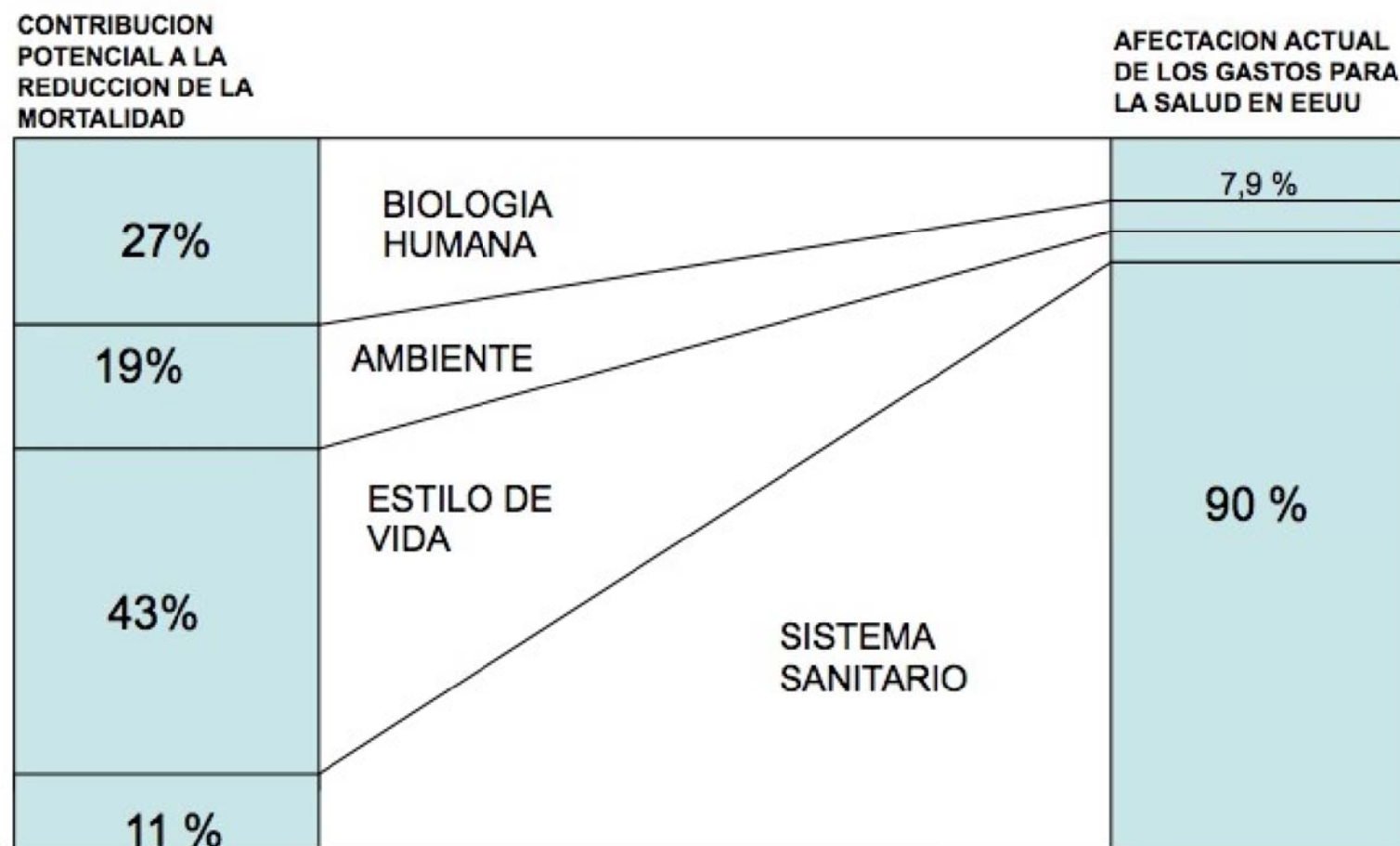
Source: Authors' analysis and adaption from the University of Wisconsin Population Health Institute's *County Health Rankings* model ©2010, <http://www.countyhealthrankings.org/about-project/background>

"if the major
determinants of
health are social, so
must be the
remedies"

Michael Marmot,
Toggle Sidebar



LOS DETERMINANTES DE LA SALUD



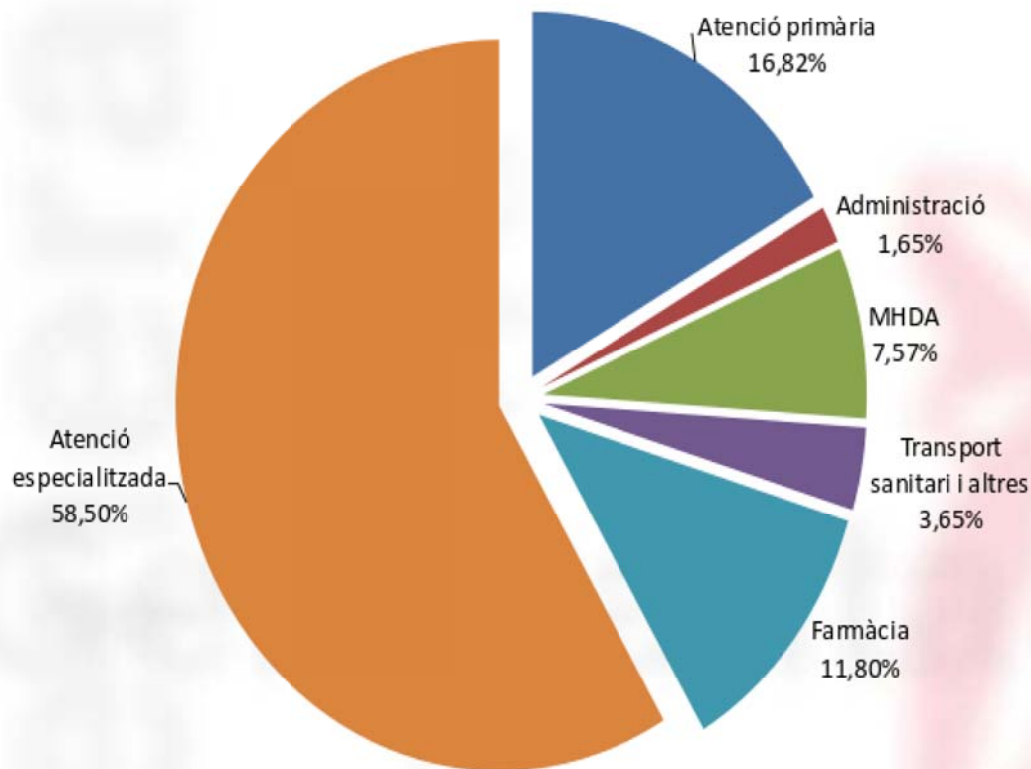
Limitacions de l'actual APS per a un enfoc comunitari

- Està centrada en les persones, no en les poblacions
- Serveis socials raquítics
- Polítiques sanitàries assistencialistes
- Activitats concretes i a curt termini

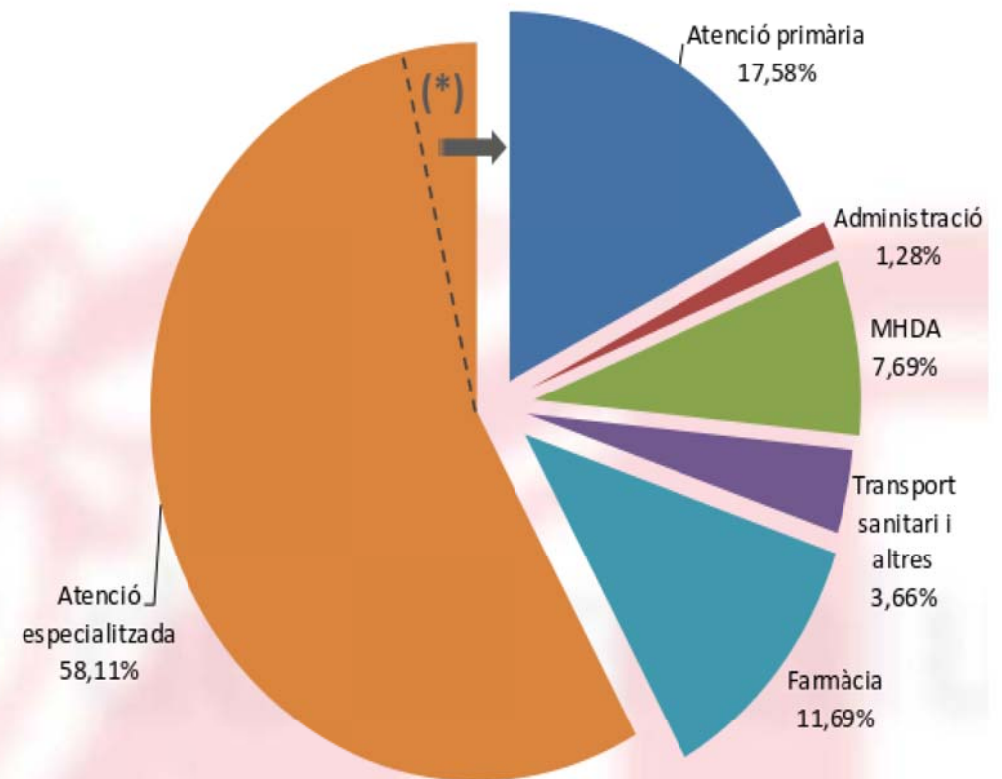


● EVOLUCIÓ DEL PRESSUPOST CatSalut 2014-2015 – Classificació Funcional

**Classificació funcional del pressupost
CatSalut 2014**



**Classificació funcional del Projecte de pressupost
CatSalut 2015**



(*) Nou sistema de contractació de serveis sanitaris

Xarxa de centres



[Veure mapa més gran](#)

Albera Salut SLP

CAP Montornès-Montmeló

Fem salut. Viu i somriu

Del enfoque “biomédico” a la promoción de la salud

	Médica	De promoción de salud
Población diana	Los pacientes	Toda la población
Método utilizado	El caso	La epidemiología
Objetivo estratégico	La prestación de un servicio	Elevar el nivel de salud
Orientación	A la demanda, al enfermo	A las necesidades de salud
Cronograma	La atención puntual	El proceso continuo de promoción de salud
Diagnóstico utilizado	Sanitario	Comunitario
Tipo de abordaje	Médico, individual	Intersectorial
Herramientas	El acto médico	La educación para la salud, la intervención sobre los determinantes
Educación para la salud	Individual	Con la participación de la comunidad
Protagonismo	De los sanitarios	De la comunidad
Perspectiva	Sanitaria	Global, comunitaria
Soporte científico	La medicina	Todas las ciencias sociales

Canvis?

- Redefinir les polítiques preventives individuals /sanitàries

¿El chequeo poblacional de factores de riesgo cardiovascular seguido de consejo educativo mejora la salud?

Parece que no



Canvis?

- Mirar cap enfora, obrir els CAPs



30 de Septiembre
miércoles
a las 18 horas



Organiza: AULA ABIERTA
La ESCO de A pie de Barrio
Inauguración Curso 2015-16

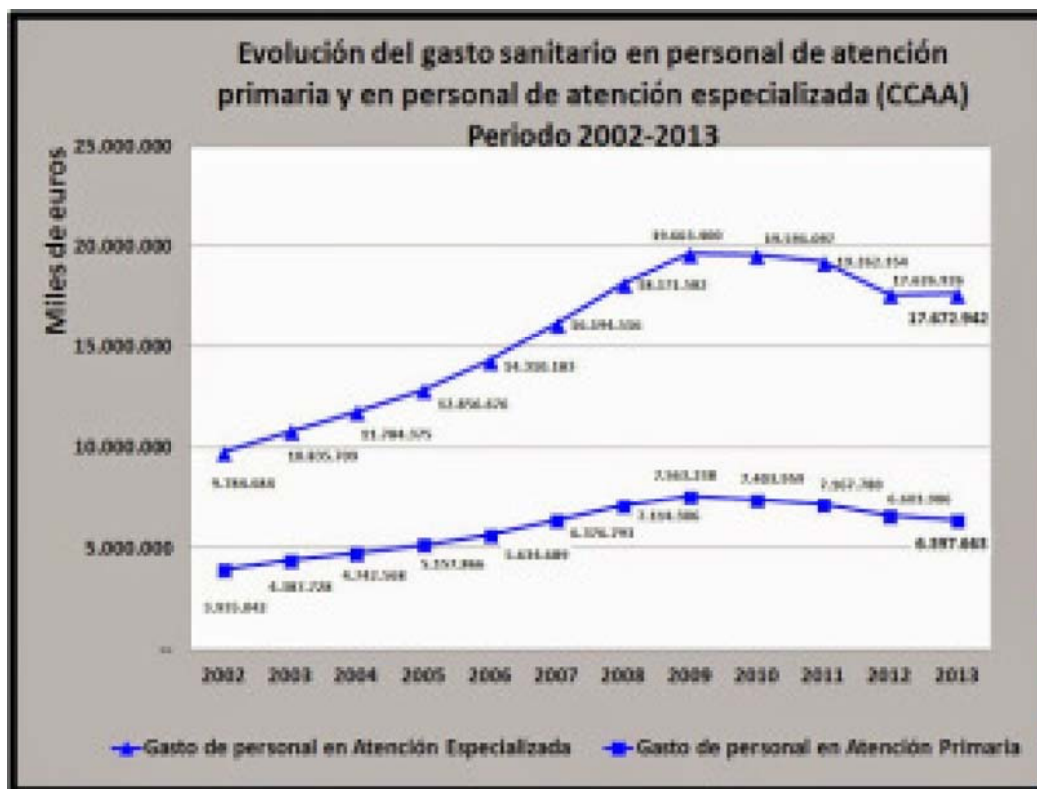
Canvis?

- Posar els recursos necessaris: pressupost, formació, temps, materials...



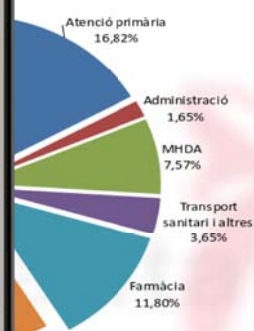
Canvis?

- Sistema sanitari amb major centralitat de l'APS

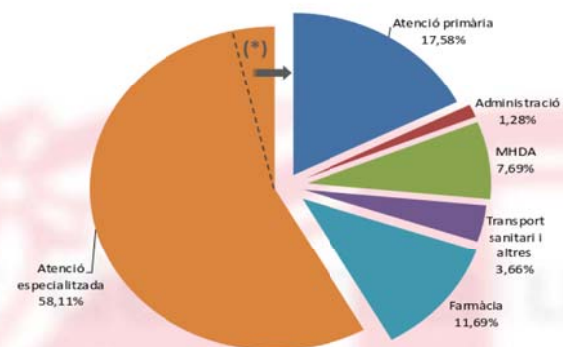


PRESSUPOST CatSalut 2014-2015 – Classificació Funcional

el pressupost 2014



Classificació funcional del Projecte de pressupost CatSalut 2015



(*) Nou sistema de contractació de serveis sanitaris

Canvis?


- Treball sistemàtic basat en l'evidència

11


Evidencia de la intervenció comunitària

¿Pero alguien lo hace?

- **PACAP** Programa de Actividades Comunitarias en Atención Primaria. <http://www.pacap.net/>



PROGRAMA DE ACTIVIDADES COMUNITARIAS EN ATENCIÓN PRIMARIA (PACAP)



PACAP pacap.net

programa de actividades comunitarias en atención primaria

¿Qué es PACAP?

El próximo encuentro PACAP se celebrará el día 13 de abril de 2013 en el Palacio de Júpiter, en Villar-Sancti Spiriti.

Reservar en tu agenda un hueco para asistir a esta jornada y no perderás la oportunidad de presentar una comunicación de tu experiencia. Más información: (+)

Objetivos PACAP para 2013

Para la imagen para descargar libre y gratuita

Aplicación PACAP

Aplicación (diagnósticos Comunitarios)

Resumen

El resumen resume las ideas fundamentales.

Red de Actividades Comunitarias

Instrumento para profesionales para compartir que están llevando a cabo actividades desde servicios primarios.

Reserva Comunitaria

Reserva online y gratuita de todos los contenidos para descargar en tu móvil de PACAP. Los contenidos se actualizan con los últimos datos de la encuesta de salud comunitaria de 2012.

Contacto

Secretaría PACAP
C/ Dr. Ferrer, 10
06001 BILBAO
E-mail: secreta@pacap.net

Logo de PACAP

(BACUB) EN ATENCIÓN PRIMARIA

J. Javier Blanquer 2012

Context PINSAP i COMSalut

PINSAP

- Salut a totes les polítiques més PIAISS
- Intersectorialitat
- Participació
- 30 actuacions compromeses (Eix 1 i Eix 2)
- Grup administracions locals
- Grup societat civil

COMSalut (Atenció Primària i Comunitària)

- Reorientació sistema sanitari (+ PIAISS)
- EAP + SP local
- Redistribució recursos (nou contracte CatSalut)
- Intersectorialitat
- Participació
- Procés sostenible i generalitzable (des del 2on semestre)

Conditions

- No es pot impulsar el projecte amb professionals esgotats i desorientats



Condicions

- Organitzacions i líders creïbles
- Objectius, incentius i instruments coherents



Condicions

- No canviarà res si tot segueix igual



Saber cap on volem anar



