

Les desigualtats socials en salut a Barcelona

Carme Borrell

Agència de Salut Pública de Barcelona

C S B Consorci Sanitari
de Barcelona

 Agència
de Salut Pública

Barcelona, maig de 2017



Guió

1. Desigualtats en salut a Barcelona: visió històrica
2. Exemples de recerca en desigualtats socials en salut
3. Noves prioritats a Barcelona



1. Desigualtats en salut a Barcelona: visió històrica



Les desigualtats en salut a Barcelona

A Barcelona, en les últimes 3 dècades, ha existit:

- Desenvolupament dels sistemes d'informació en salut: cada vegada s'ha disposat d'informació per àrees més petites.
- Enquestes de salut (1983, 1986, 1992, 2000, 2006, 2011, 2016).
- Informes de salut anuals des dels anys 80 (més de 30 informes fets).



Desigualtats als districtes

Durant els anys 90 les àrees estudiades eren els 10 districtes.

Ciutat Vella (100,000 habitants) concentrava la majoria de problemes de salut i socioeconòmics.



EXCÉS DE MORTALITAT EN UNA ÀREA URBANA CÈNTRICA: EL CAS DE CIUTAT VELLÀ A BARCELONA

Carme Borrell i Thió / Antoni Plasència i Taradach / Helena Pañella i Noguera
Servei d'Epidemiologia i Estadístiques Vitals. Institut Municipal de la Salut de Barcelona

Mortalitat agregada
a la ciutat de Barcelona
(1983-1989)



Ajuntament de Barcelona



Indicadors de Ciutat Vella i tot Barcelona (1983-87)

	Ciutat Vella	Barcelona
M. infantil	15,6 por 1.000	9,1 por 1.000
E. Vida al nacer	73,4 años	77,1 años
RMC	129,0	100
RAPVP	182,1	100
Desempleo	30,4 %	21,4 %
Analfabetismo	5,2 %	2,3 %
Categ. prof.baja	57,9 %	40,6 %



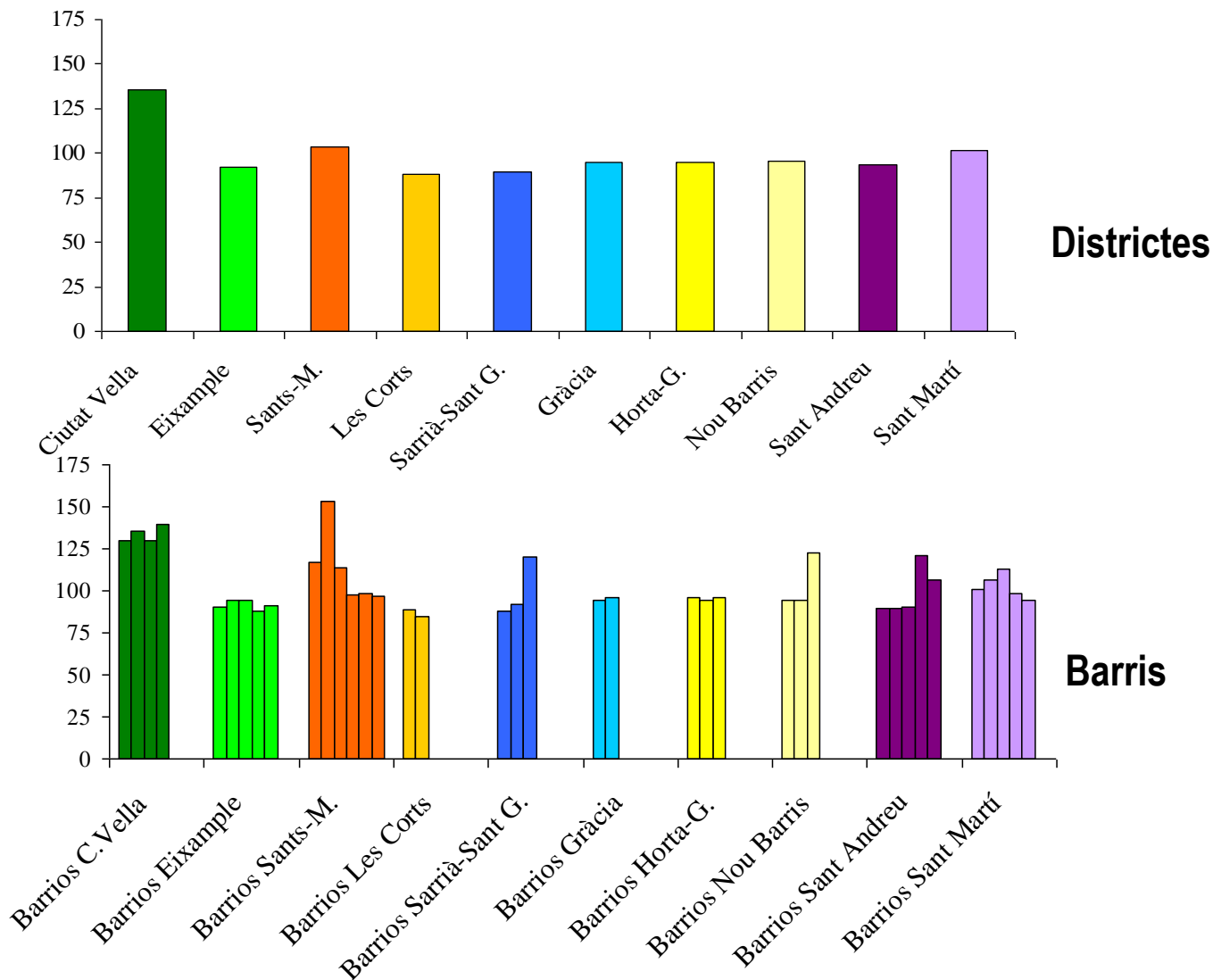
Desigualdades en els 38 barris i ABS

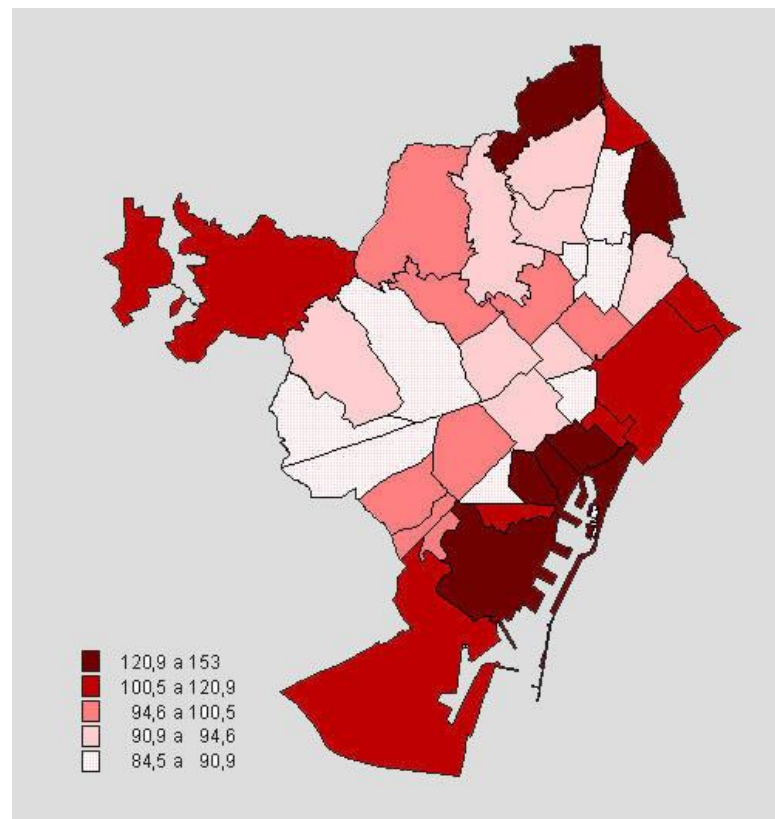
- A partir dels anys 90.
- Barris: 38. Població: 1.524-109.751.
- Aras Básicas de Salud: 66. Població al voltant de 20.000 habitants.

- Sobresurten altres àrees amb problemes de salut.



Raó de mortalitat comparativa en els districtes i barris. Homes, 1983-89

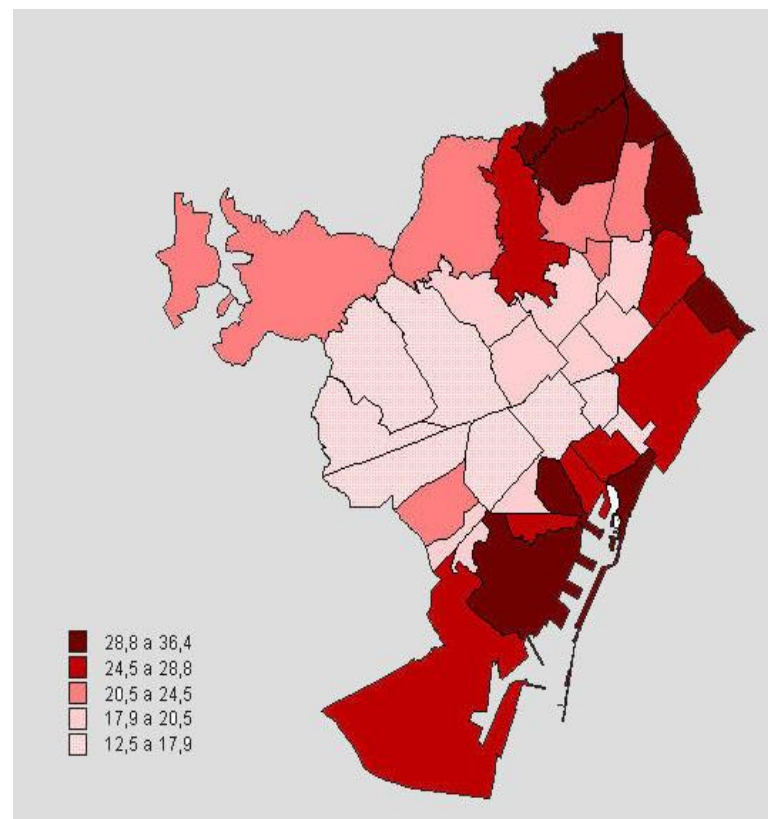




Mortalitat

Borrell y Arias, 1995

Atur

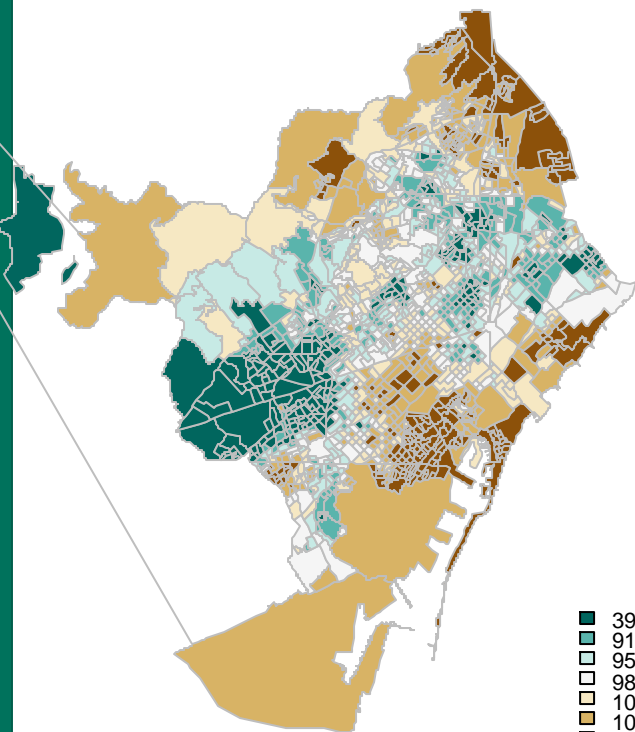




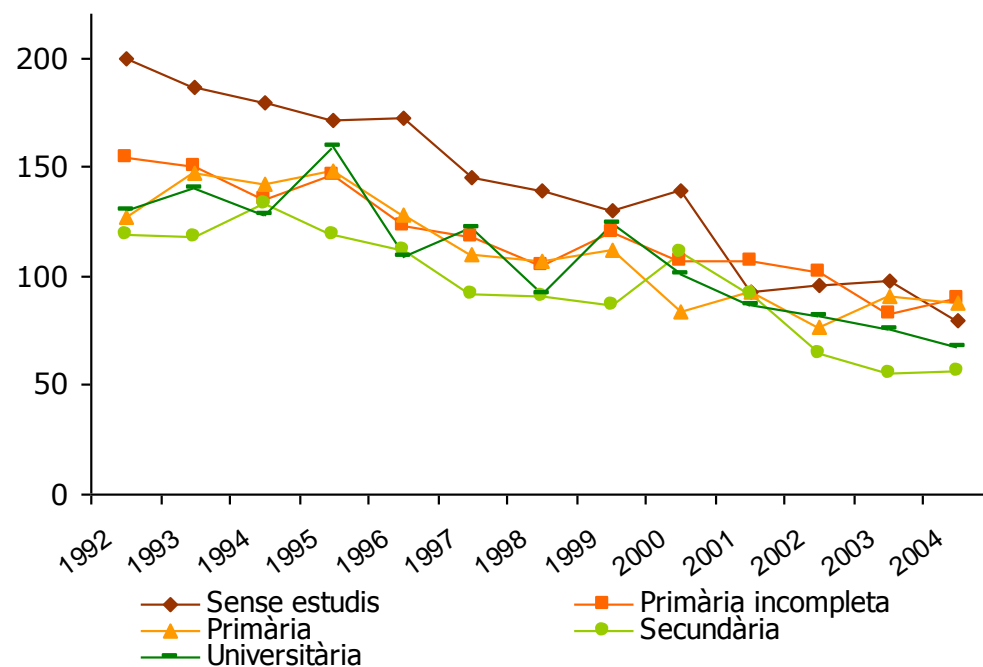
Malaltia cerebrovascular, homes

Seccions censals, 1996-2003

Per nivell d'estudis, 1992-2004



TEM * 100.000 hab.

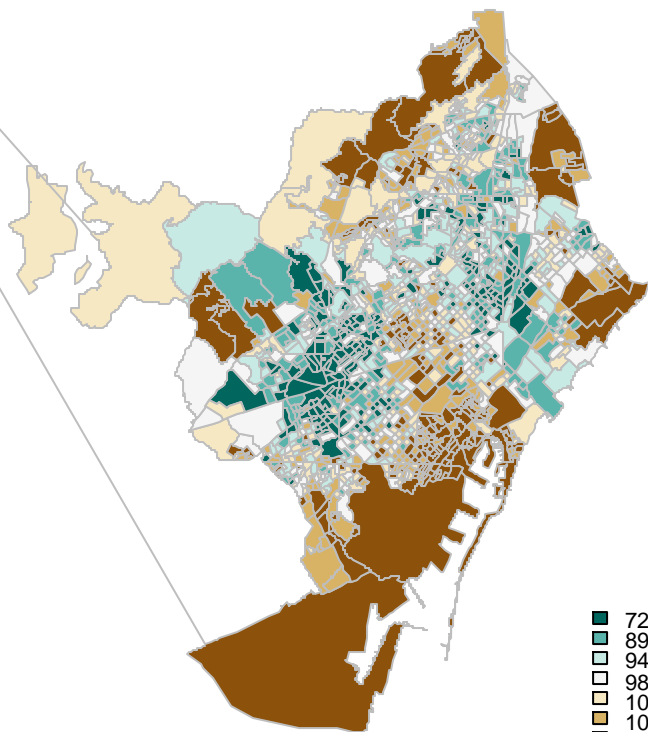




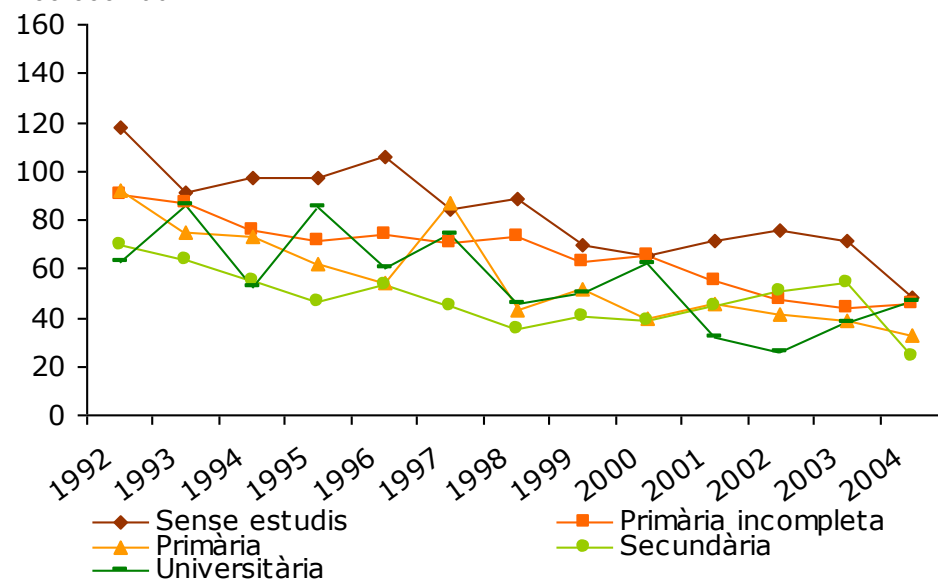
Malaltia isquèmica del cor, dones

Seccions censals, 1996-2003

Per nivell d'estudis, 1992-2004



TEM * 100.000 hab.

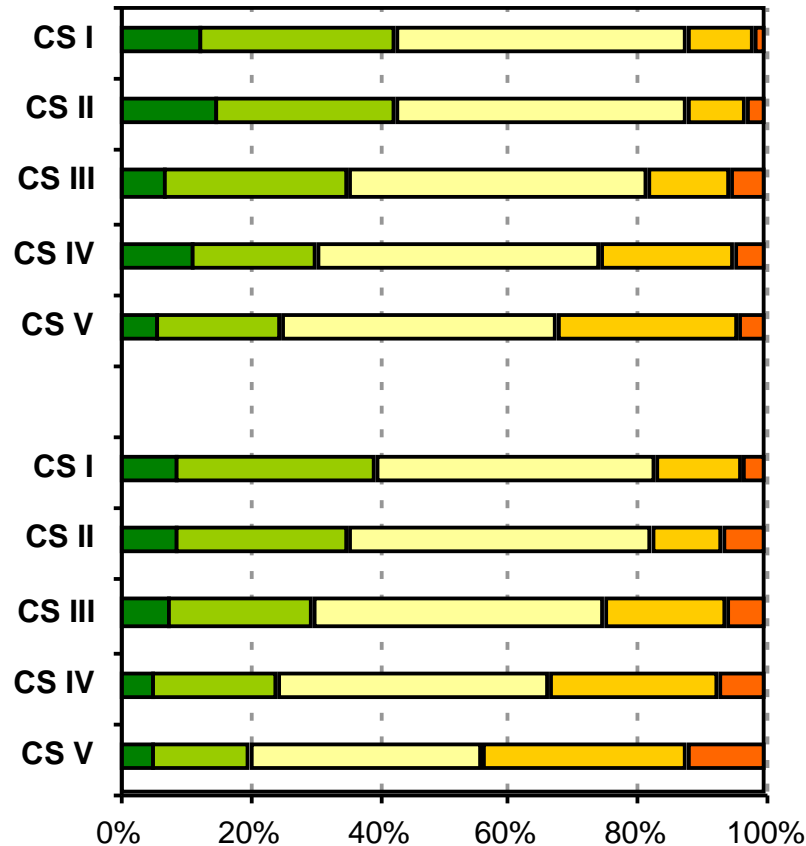




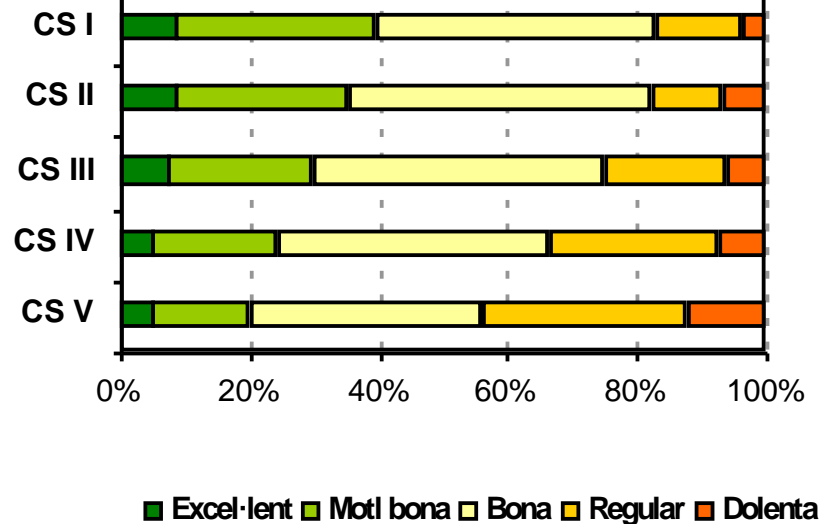
Estat de salut percebut segons classe social i sexe, ESB-2006

Estat de salut percebut, >15 anys

Homes



Dones

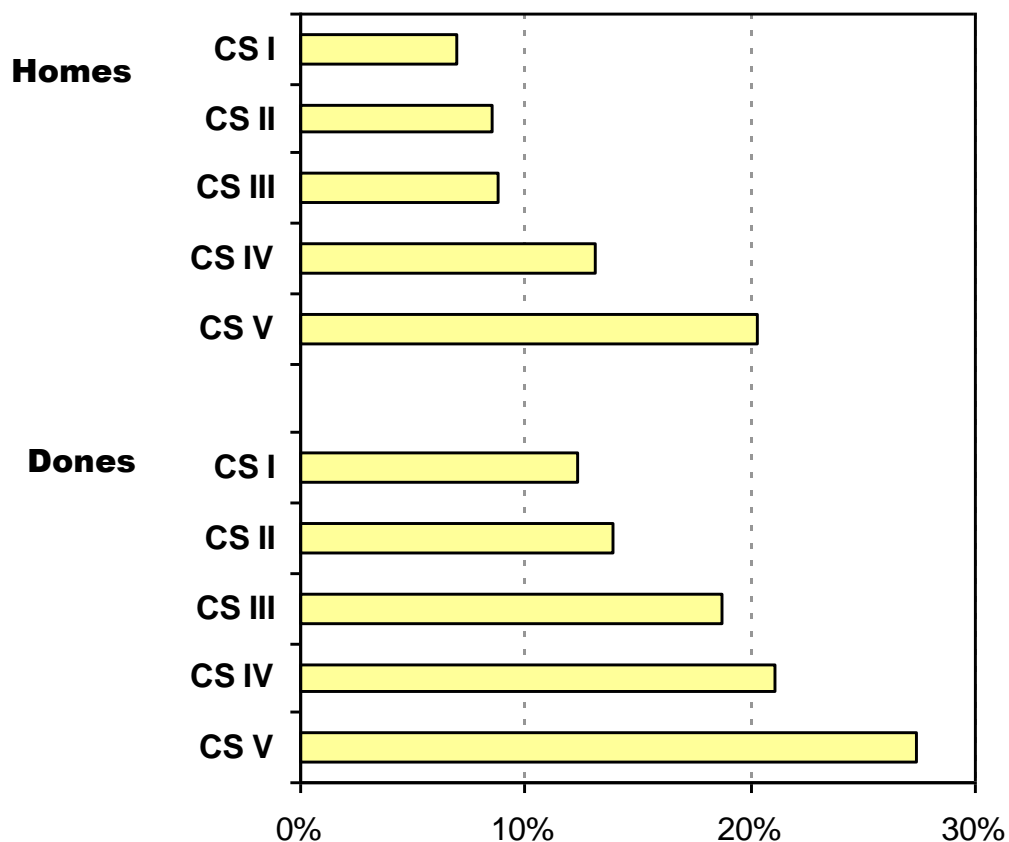




Patiment psicològic segons classe social i sexe

ESB-2006

Risc de problemes de salut mental, >15 anys
GHQ-12>2





2. Exemples de recerca en desigualtats socials en salut



Subprograma MEDEA

- Desigualdades socioeconómicas y medioambientales en la mortalidad en ciudades de España (**MEDEA I**) (proyecto financiado por el FIS, 2005-2007).
- Evolución de las desigualdades socioeconómicas, medioambientales y en mortalidad en áreas pequeñas de grandes ciudades de España (**MEDEA II**) (proyecto financiado por el FIS, 2009-2011).
- Socioeconomic inequalities in mortality: evidence and policies in cities of Europe (proyecto financiado por DG-SANCO, 2010-12).
INEQ-CITIES



▶ **What is MEDEA?**

- ▶ Background
- ▶ Previous project: MEDEA I
- ▶ Objectives
- ▶ Methodology
- ▶ Working groups
- ▶ Publications
- ▶ Participants

What is MEDEA?

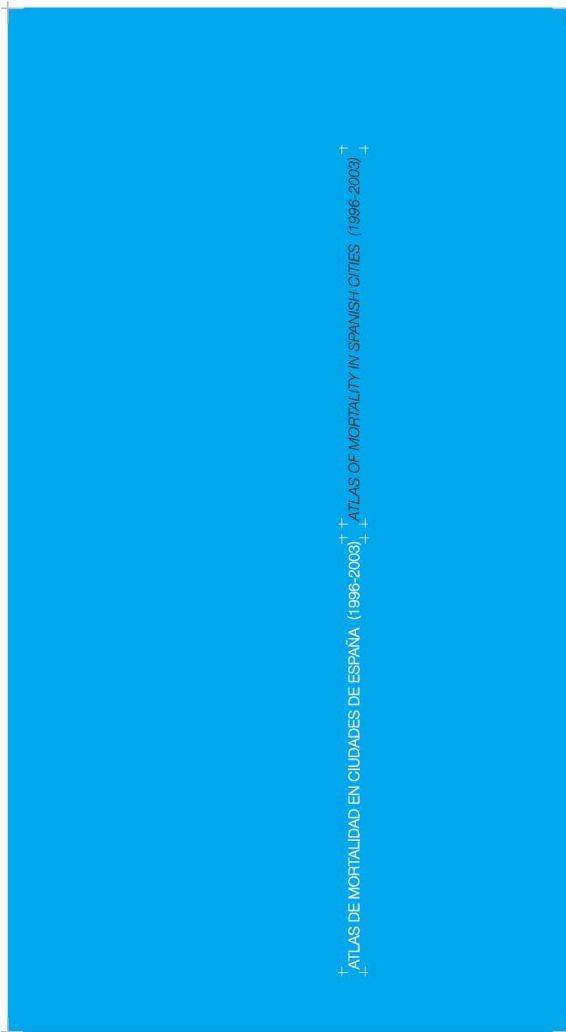
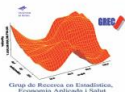
MEDEA is a strategic action of the Spanish Biomedical Research Network on Epidemiology and Public Health (Centro de Investigación Biomédica en Red de Epidemiología y Salud Pública) whose aim is to analyse socio-economic and environmental inequalities in small areas of cities in Spain and Europe.

The strategic action consists of two projects:

MEDEA: Is a coordinated project involving 14 research groups in Spain financed by the Carlos III Institute of Health during the period 2009-2011. An earlier project, called MEDEA I, has already been completed.

INEQ-CITIES: Is a project financed by the European Union Executive Agency for Health and Consumers (EAHC), with members from 15 European countries; the project is now under way, period of duration 2009-2012.

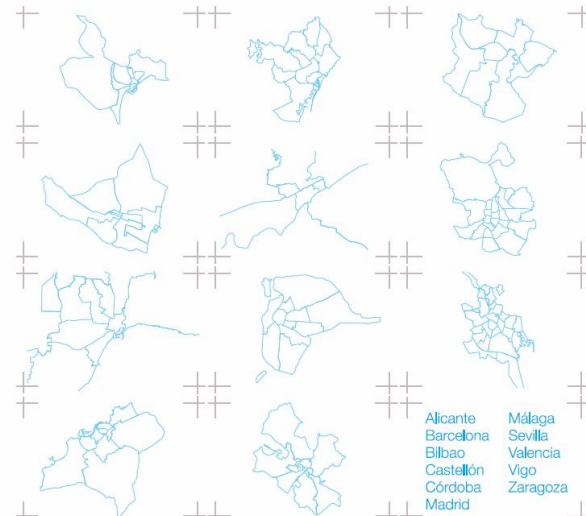




ATLAS DE MORTALIDAD EN CIUDADES DE ESPAÑA (1896-2003) ATLAS OF MORTALITY IN SPANISH CITIES (1996-2003)

ATLAS DE MORTALIDAD EN CIUDADES DE ESPAÑA (1996-2003)

ATLAS OF MORTALITY IN SPANISH CITIES (1996-2003)

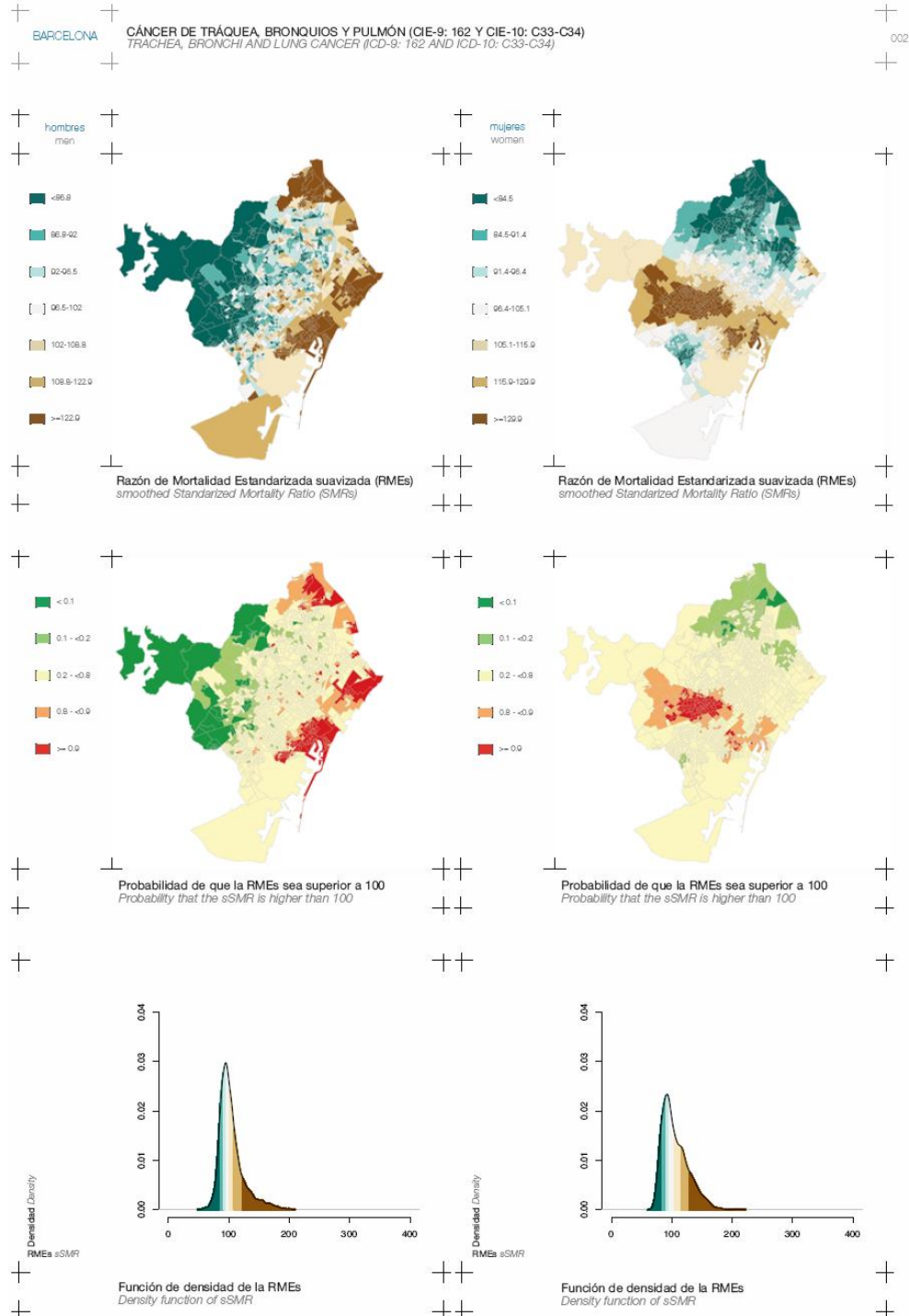




Mapas por causa de defunción

Barcelona

Cáncer de tráquea, bronquios y pulmón





Mapas por causa de defunción

Alicante

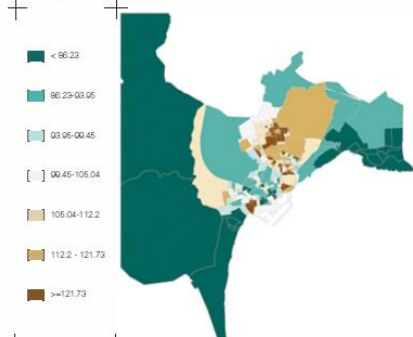
Cáncer de tráquea, bronquios y pulmón

Alicante

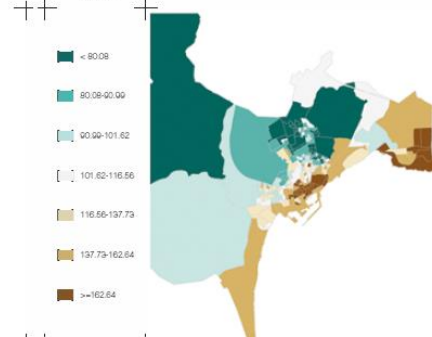
CÁNCER DE TRÁQUEA, BRONQUIOS Y PULMÓN (CIE-9: 162 Y CIE-10: C33-C34)
TRACHEA, BRONCHI AND LUNG CANCER (ICD-9: 162 AND ICD-10: C33-C34)

002

hombres
men

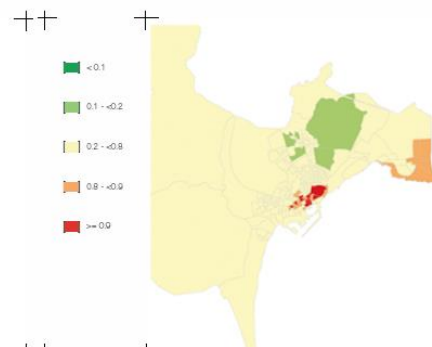
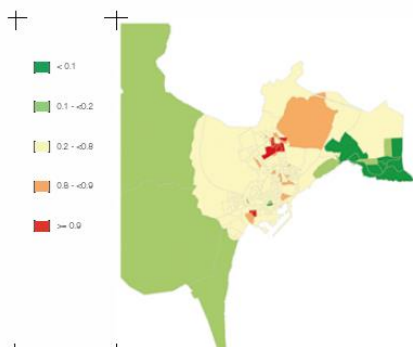


mujeres
women



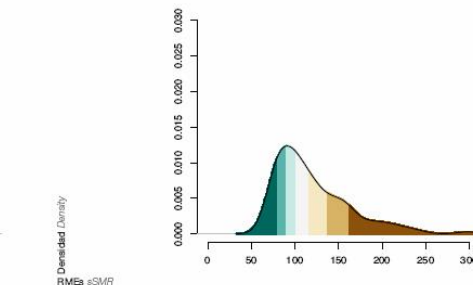
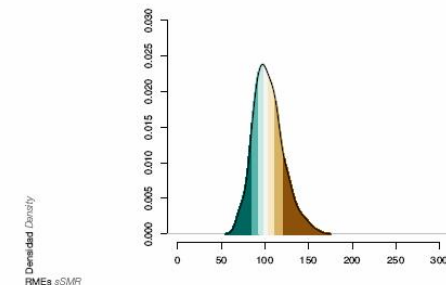
Razón de Mortalidad Estandarizada suavizada (RMEs)
smoothed Standardized Mortality Ratio (sSMRs)

Razón de Mortalidad Estandarizada suavizada (RMEs)
smoothed Standardized Mortality Ratio (sSMRs)



Probabilidad de que la RMEs sea superior a 100
Probability that the sSMR is higher than 100

Probabilidad de que la RMEs sea superior a 100
Probability that the sSMR is higher than 100



Función de densidad de la RMEs
Density function of sSMR

Función de densidad de la RMEs
Density function of sSMR

Índice de Privación Socioeconómica

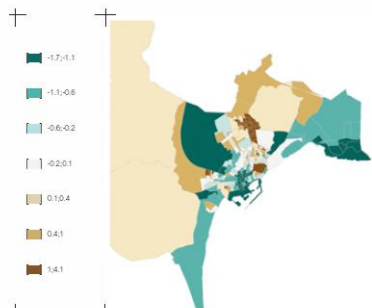


MAPAS
COMPARATIVOS
COMPARATIVE
MAPS

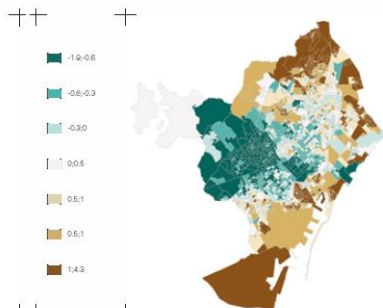
ÍNDICE DE LA PRIVACIÓN SOCIOECONÓMICA
SOCIOECONOMIC DEPRIVATION INDEX

MAPAS
COMPARATIVOS
COMPARATIVE
MAPS

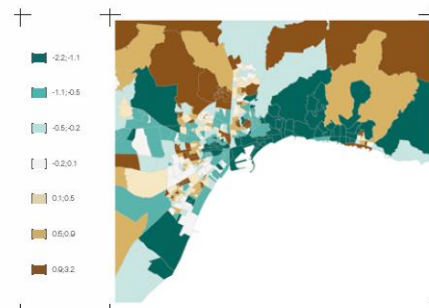
ÍNDICE DE LA PRIVACIÓN SOCIOECONÓMICA
SOCIOECONOMIC DEPRIVATION INDEX



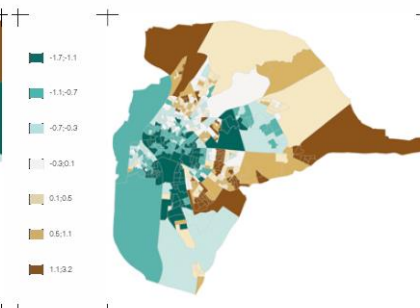
Alicante Índice de privación socioeconómica
socioeconomic deprivation index



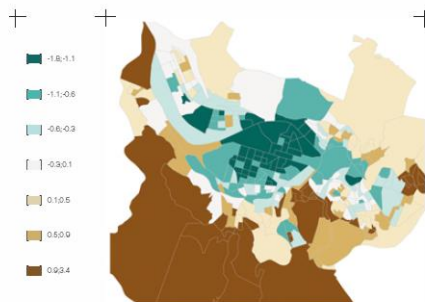
Barcelona Índice de privación socioeconómica
socioeconomic deprivation index



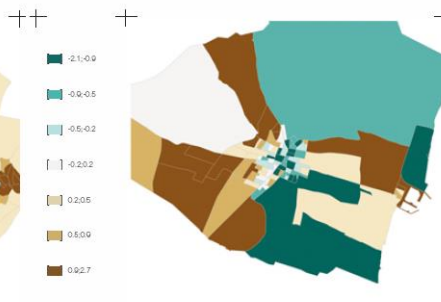
Málaga Índice de privación socioeconómica
socioeconomic deprivation index



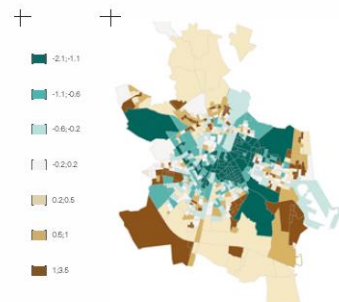
Sevilla Índice de privación socioeconómica
socioeconomic deprivation index



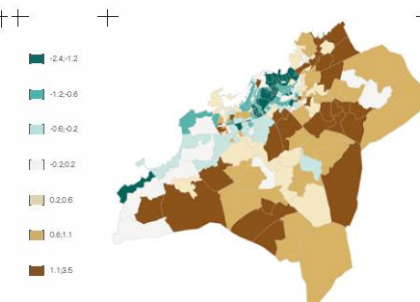
Bilbao Índice de privación socioeconómica
socioeconomic deprivation index



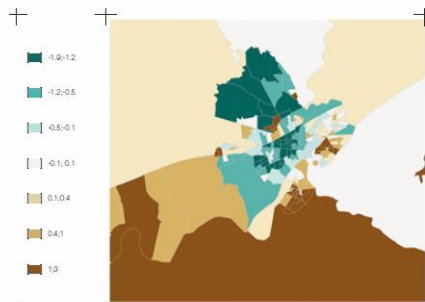
Castellón Índice de privación socioeconómica
socioeconomic deprivation index



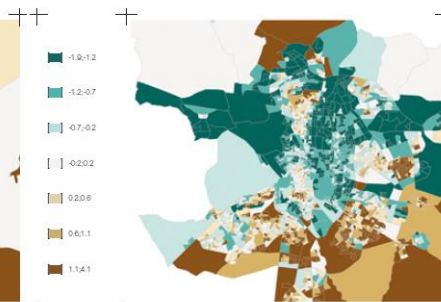
Valencia Índice de privación socioeconómica
socioeconomic deprivation index



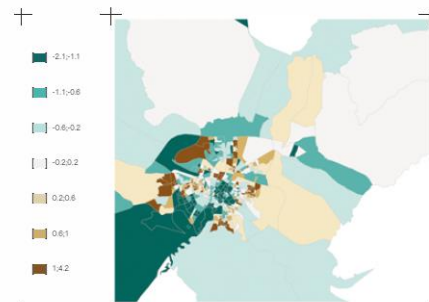
Vigo Índice de privación socioeconómica
socioeconomic deprivation index



Córdoba Índice de privación socioeconómica
socioeconomic deprivation index



Madrid Índice de privación socioeconómica
socioeconomic deprivation index



Zaragoza Índice de privación socioeconómica
socioeconomic deprivation index



Diagrama de cajas de la Razón de Mortalidad Estandarizada suavizada
Box-plot of smoothed Standardized Mortality Ratios



INEQ-CITIES project web page: <http://www.ucl.ac.uk/ineqcities/>

The screenshot shows a Windows Internet Explorer browser window displaying the INEQ-CITIES project website. The browser's address bar shows the URL <http://www.ucl.ac.uk/ineqcities/>. The website's header features the text "INEQ-CITIES" and "SOCIO-ECONOMIC INEQUALITIES IN MORTALITY: EVIDENCE AND POLICIES IN CITIES OF EUROPE" on the left, and the "ineqcities" logo on the right. Below the header is a search bar with a "GO" button and the text "UCL Home » INEQ-CITIES".

The main content area is titled "The INEQ-CITIES Project". Below the title, there is a sub-header: "Maps highlighting small-area inequalities in all-cause mortality in Zurich are now available".

The main text reads: "Welcome to INEQ-CITIES, a study of socio-economic inequalities in health and mortality in 16 European cities at the beginning of the 21st century." This text is followed by a paragraph: "Within the countries of Europe, there are many examples of systematic differences in health between different social groups. Disadvantaged groups suffer from poor health and exhibit higher rates of morbidity and mortality than affluent groups with improved social and economic circumstances. In this sense, people living in deprived areas from disadvantaged social backgrounds are the worst off. Such health inequalities in Europe are more pronounced in urban areas and should be an important consideration in urban health policy."

To the right of the text is a photograph of a busy city street scene with people walking and sitting at outdoor cafe tables under blue umbrellas.

The left sidebar contains a navigation menu with the following items: Home, About INEQ-CITIES, INEQ-CITIES Researchers, Results and Publications, Resources, Staff Intranet, and Contact Us. Below the menu is a "Tweet" button and a "QUICK LINKS" section with a link to "INEQ-CITIES Atlas". At the bottom of the sidebar is a small version of the "ineqcities" logo.

The browser's status bar at the bottom shows "isto" on the left, "Internet" in the center, and "100%" on the right.



INEQ-CITIES Atlas

- Atlas Home
- Background
- Methodology
- Cities

Amsterdam
Barcelona
Bratislava
Brussels
Budapest
Helsinki
Košice
Lisbon
London
Madrid
Paris
Prague
Rotterdam
Stockholm
Turin
Zurich

Like 1 Send

Tweet 0

QUICK LINKS

- INEQ-CITIES Project Home

Cities

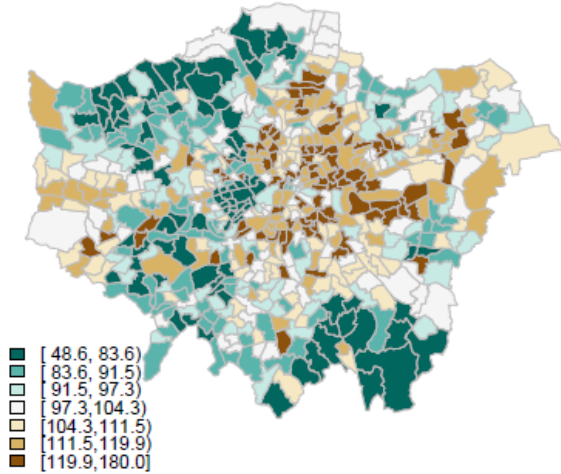
The INEQ-CITIES Atlas reports socio-economic inequalities in mortality for 16 cities in Europe. These cities span the whole of Europe and are located in Northern, Central, Eastern and Southern parts of the region.

To browse the Atlas, please select a city by using the interactive map below.



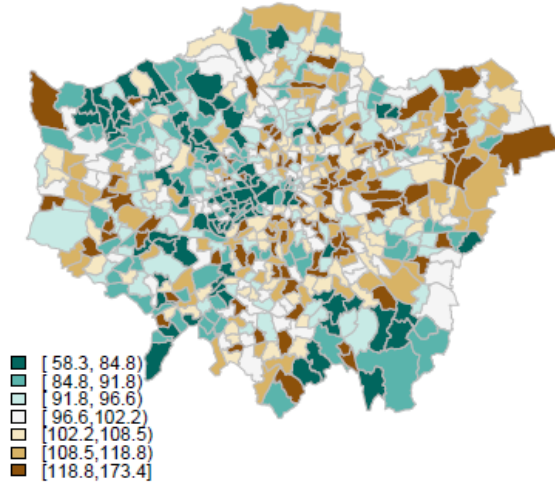
LONDON

MEN
2000–2008



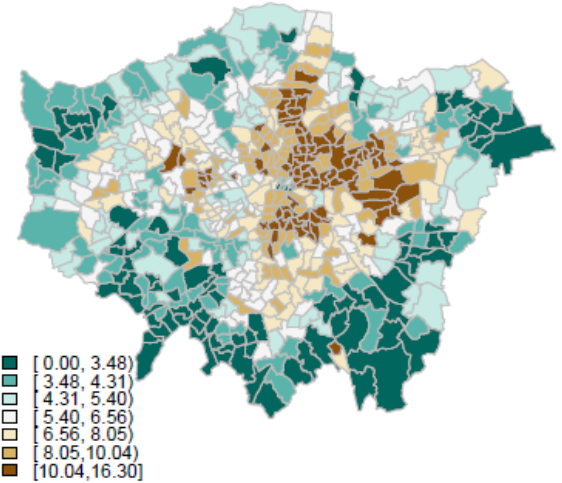
Smoothed standardised mortality ratios (sSMR)

WOMEN
2000–2008

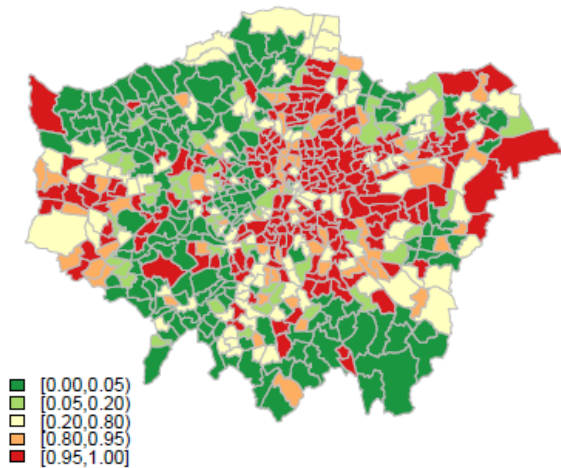


Smoothed standardised mortality ratios (sSMR)

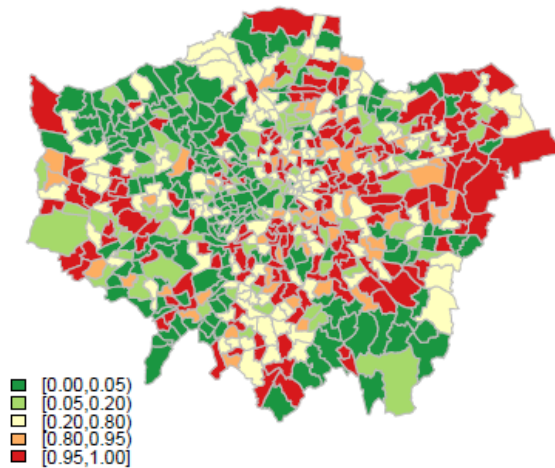
SOCIO-ECONOMIC INDICATORS
2001



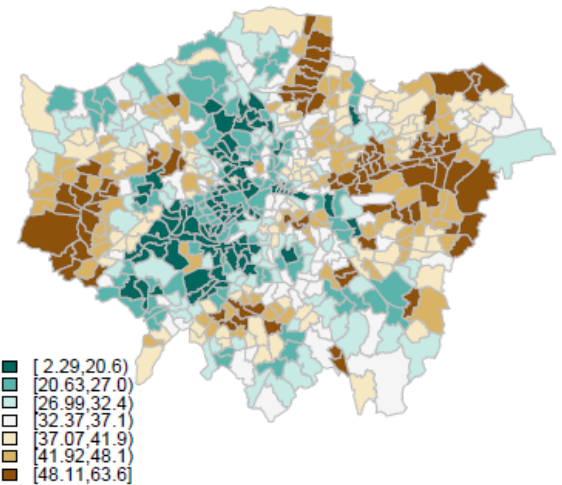
Percentage of unemployment



Probability that the sSMR is higher than 100



Probability that the sSMR is higher than 100



Percentage of manual workers



Evaluating the impact
of structural policies
on health inequalities
and their social
determinants,
and fostering change

sophie 



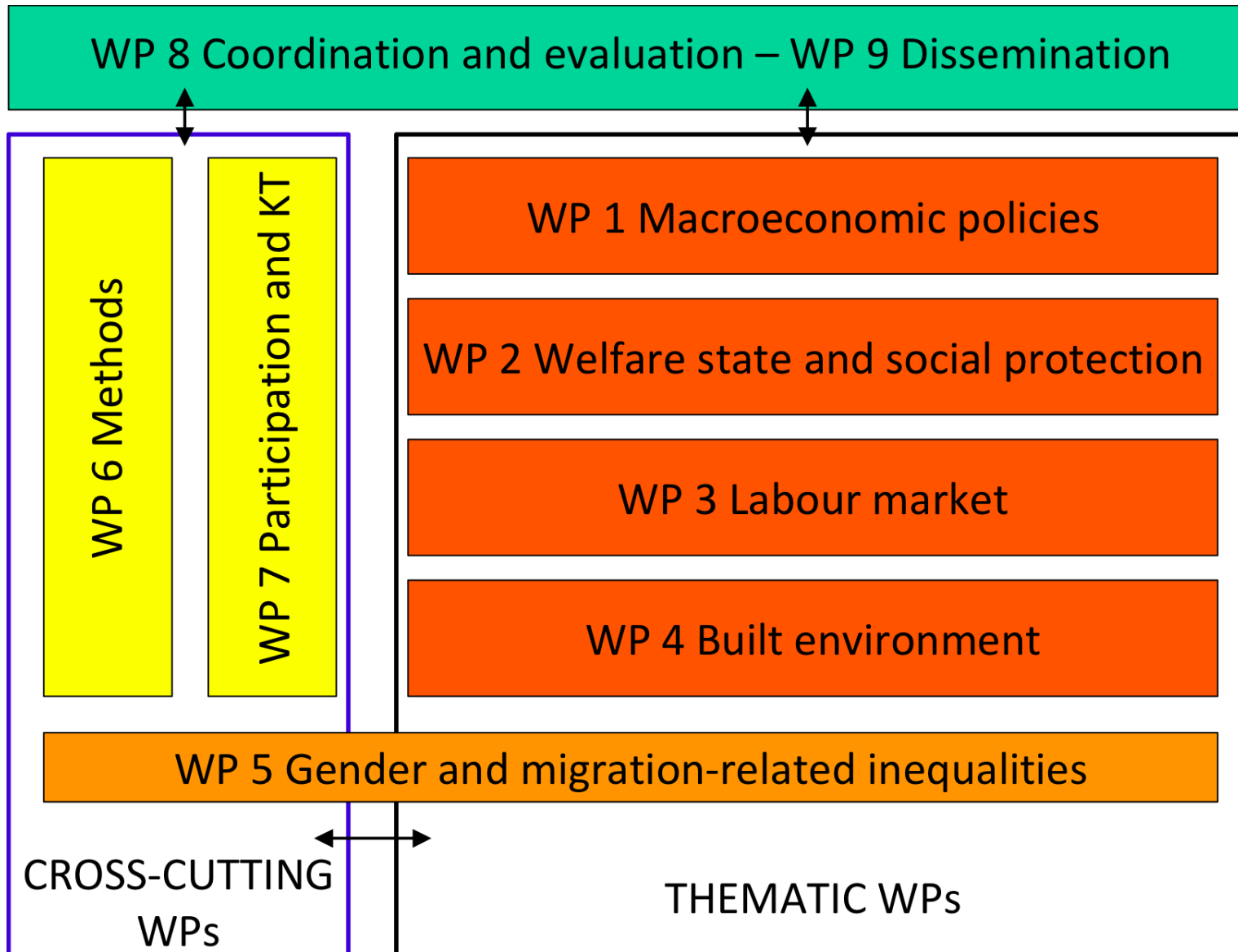


Objectiu del projecte Sophie

(FP-7, 2011-15)

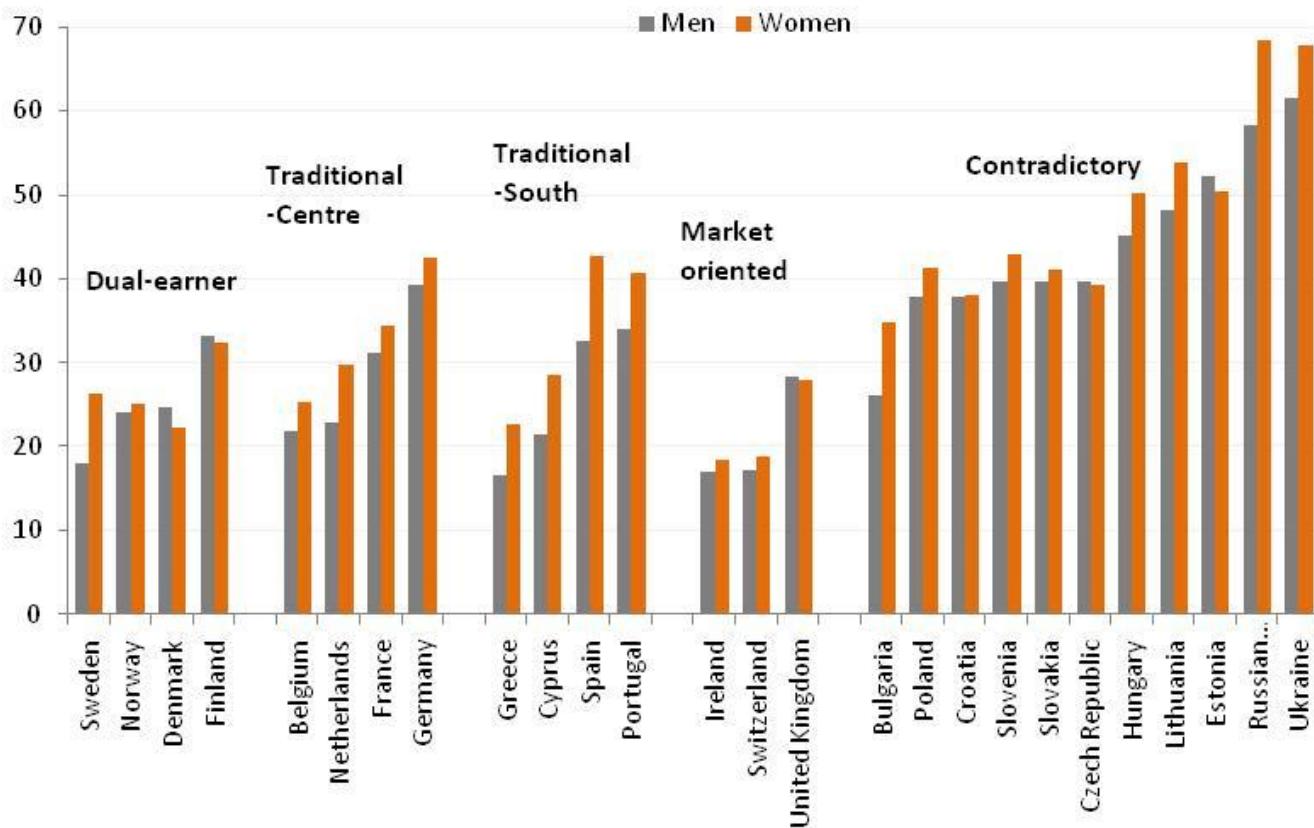
El projecte Sophie té per objectiu generar evidència sobre l'impacte de les polítiques estructurals en la disminució de les desigualtats en salut. També pretén desenvolupar noves metodologies per avaluar aquest impacte a Europa.

Paquets de treball





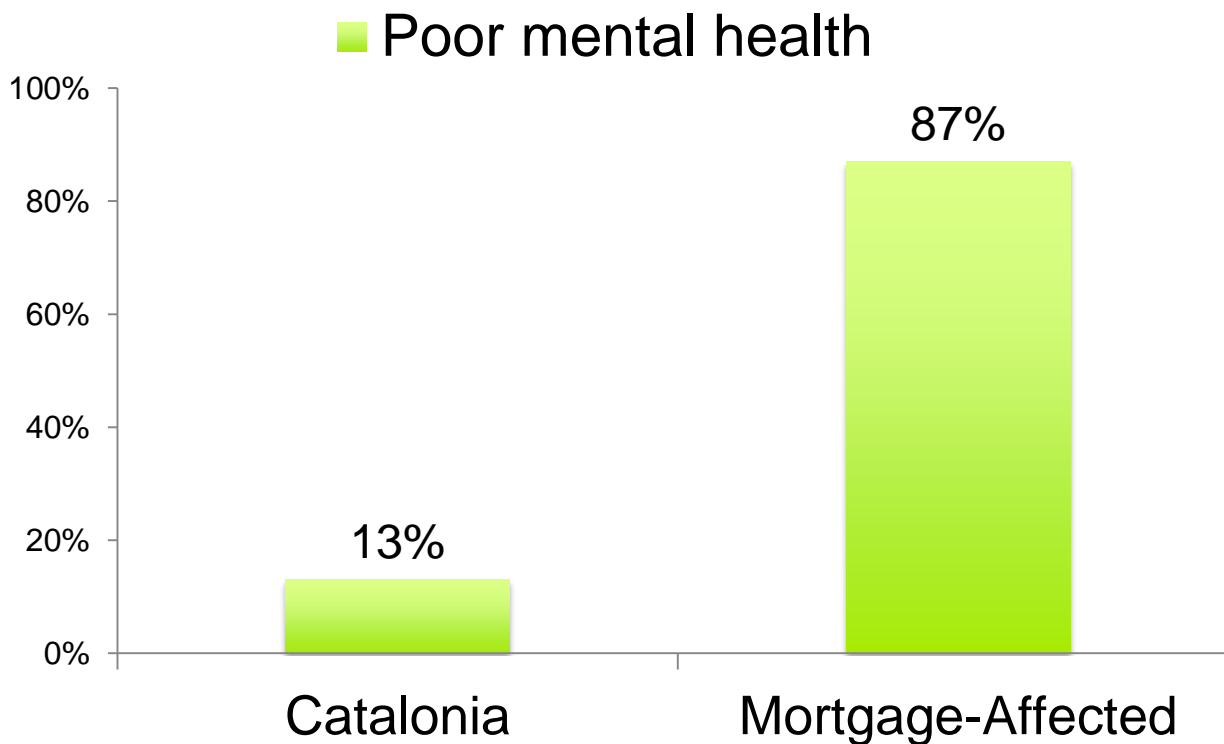
Men and women's self-perceived health in the different family policy models



Women's self-perceived health is poorer than men's in **Traditional (Central and Southern)** and **contradictory** countries, especially in Southern Europe.



Poor mental health among people of the Mortgage Affected Platform and Catalonia





3. Noves prioritats a Barcelona



Informe de salut 2014

Continguts:

- La situació sociodemogràfica
- L'entorn econòmic
- La qualitat de l'aire
- Les malalties transmissibles:
 - La tuberculosi
 - Les infeccions per VIH/Sida
 - Les infeccions de transmissió sexual
- La salut sexual i reproductiva
- L'esperança de vida i la mortalitat
- Les desigualtats en salut als barris



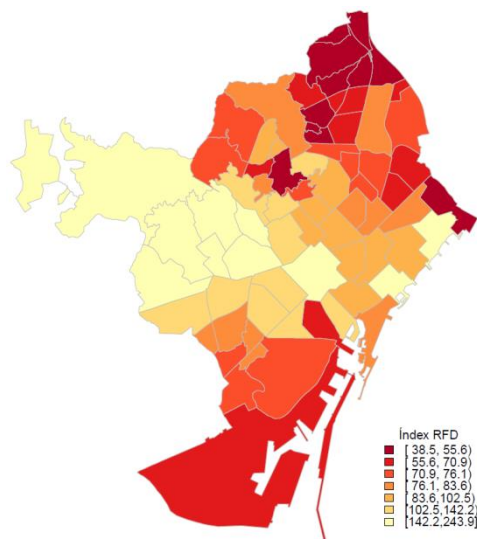
Les desigualtats en salut als barris: els indicadors de l'Urban HEART



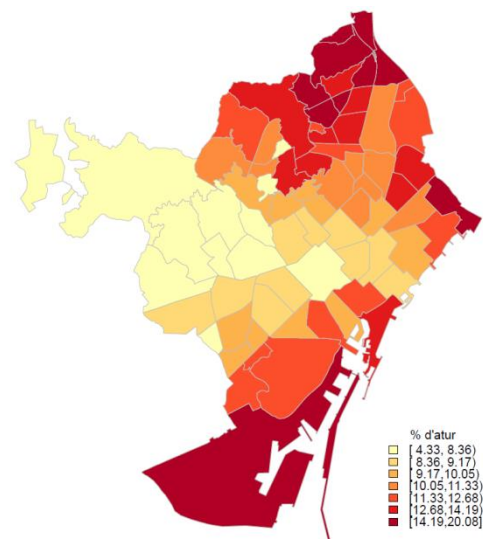
Indicador determinants de salut	Descripció
Índex de sobre-envelliment	Proporció de persones de 75 anys o més sobre el nombre de persones de 65 anys o més
% de persones de 75 anys o més que viuen soles	Percentatge de persones de 75 anys o més que viuen soles
Índex de Renda Familiar Disponible (RFD)	Indicador sintètic aproximació a la renda disponible mitjana de les famílies residents al barri. Es presenta en format de raó entre la renda del barri i la de BCN (Index de BCN= 100)
% de persones de 15 anys o més amb estudis primaris o menys	Percentatge de persones de 15 anys amb estudis primaris o menys
% d'atur registrat en persones de 16-64 anys	Percentatge de persones entre 16 i 64 anys registrades a les Oficines de Treball de la Generalitat / persones de 16 a 64 anys ^b
% d'abstenció a les darreres municipals	Percentatge de persones que no han participat en la convocatòria electoral de les darreres eleccions municipals
Indicador de salut	
Esperança de vida al néixer	Esperança de vida al néixer en anys
Raó de Mortalitat Comparativa	Raó entre les taxes de mortalitat estandarditzades per edat del barri i la del conjunt de Barcelona
Raó d'Anys Potencials de Vida Perduts	Raó entre les taxes de mortalitat prematura (morts entre els 1 i 70 anys) estandarditzades per edat del barri i la del conjunt de BCN
Taxa de tuberculosi	Nombre de nous casos de tuberculosi per 100.000 habitants
Taxa de fecunditat en adolescents	Nombre de naixements de noies entre 15 i 19 anys per 1.000 noies entre 15 i 19 anys
Prevalença de baix pes en néixer	Nombre de nadons nascuts amb un pes que se situa per sota del percentil 10 de la seva edat gestacional / total de naixements x 100

Les desigualtats en salut als barris

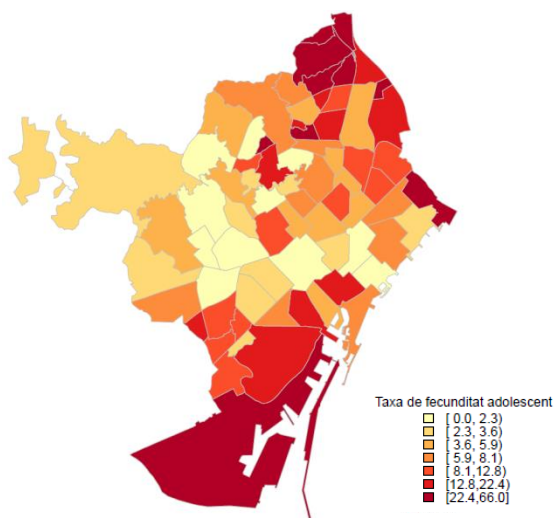
Renda Familiar Disponible



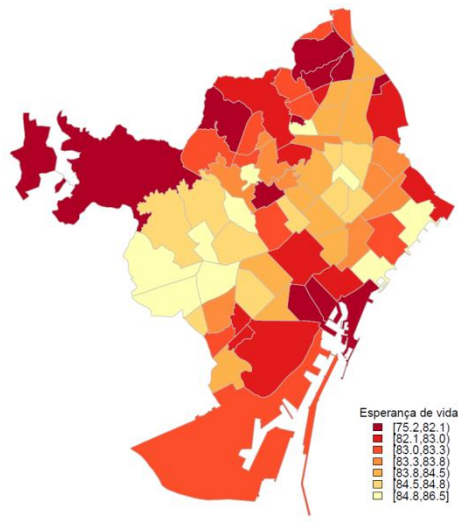
Atur



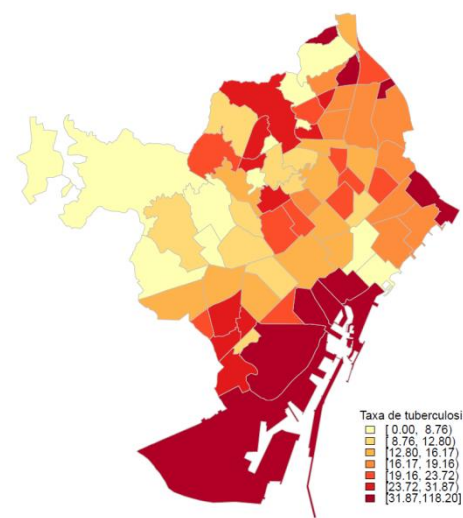
Fecunditat adolescent



Esperança de vida



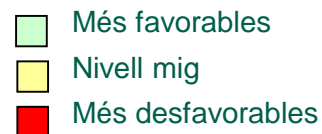
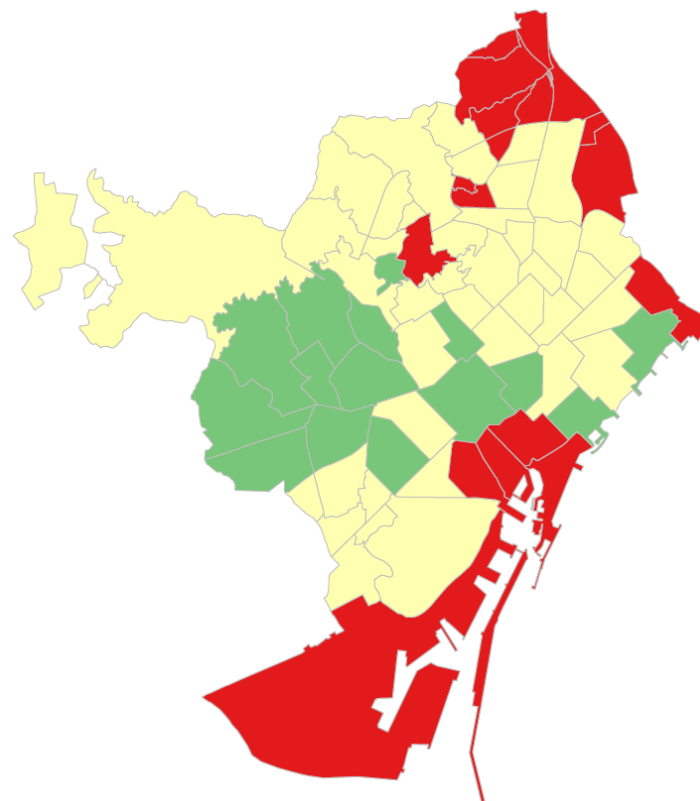
Tuberculosi





Barris segons grau de privació socioeconòmica i indicadors de salut

Districte	18 barris amb indicadors més desfavorables
Ciutat Vella	Barceloneta
	Gòtic
	Raval
	St Pere, Sta Caterina i Ribera
Sants-Montjuïc	Marina del Prat Vermell
Horta-Guinardó	Carmel
Nou Barris	Can Peguera
	Ciutat Meridiana
	Roquetes
	Torre Baró
	Trinitat Nova
	Turó de la Peira
	Vallbona
	Verdum
Sant Andreu	Baró de Viver
	Bon Pastor
	Trinitat Vella
Sant Martí	Besòs-Maresme





Mesura de govern d'acció conjunta per la reducció de les desigualtats socials en salut

- Estratègia intersectorial per reduir les desigualtats en salut
- Identificar i reforçar les polítiques municipals que poden reduir les desigualtats en salut
- Iniciar noves actuacions
- Disminuir les desigualtats amb reformes integrals (pla de barris)
- Crear un Observatori d'impacte en salut i qualitat de vida de les polítiques municipals

GRÀCIES

Les desigualtats socials en salut

cborrell@aspb.cat
@carne1848

C S B Consorci Sanitari
de Barcelona

 **Agència
de Salut Pública**

Barcelona, maig de 2017