



**Pla interdepartamental i intersectorial
de salut pública |PINSAP|**

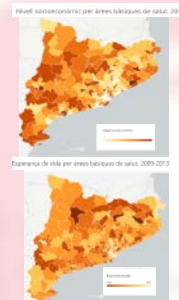
Resultats del PINSAP 2014-2016 i nou PINSAP 2017 - 2020

Què és la Salut en Totes les Polítiques (STP)?

- Un abordatge col·laboratiu per millorar la salut de tothom incorporant la salut, l'equitat i la sostenibilitat en la presa de decisions de tots els sectors i les àrees polítiques

Per què cal la STP?

- La salut és un dret humà que cal garantir
- El context polític, econòmic i social, els entorns i les condicions de vida de les persones determinen la salut
- Les decisions polítiques dels sectors no sanitaris configuren aquests determinants → **cada sector és un sector de salut**
- Les diferències en la distribució dels determinants socials s'acompanyen de desigualtats de salut
- Un enfocament de STP identifica i promou sinèrgies, creant oportunitats de “guanyar-guanyar” que permeten avançar en salut, sostenibilitat i equitat.



Font: AQUAS

| PINSAP |

Pla interdepartamental
i intersectorial
de salut pública

 **Generalitat
de Catalunya**

El PINSAP concreta a Catalunya la STP

- ❑ Recollit a la Llei de Salut Pública de Catalunya 18/2009 aprovada per unanimitat
- ❑ Inclòs al Pla de Govern, al Pla de Salut i a l'Agenda 2030: *Transformar Catalunya, millorar el món*
- ❑ En consonància amb les estratègies internacionals i amb el suport de l'OMS
- ❑ La primera edició del PINSAP va ser aprovada pel govern el 18/2/2014, i s'ha aplicat fins ara recollint més de 1226 actuacions amb possible impacte en salut.





PINSAP 2014-2016: lliçons apreses i reptes

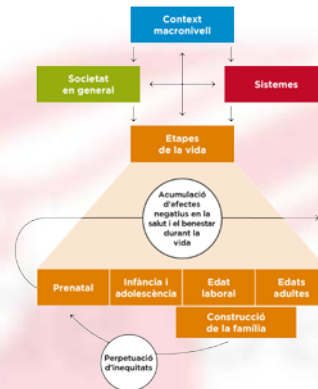
- És molt important tenir **una base normativa** i legal (unanimitat política).
 - S'han popularitzat **conceptes**: determinants de la salut / "STP". Codi postal vs. codi genètic.
 - S'han desenvolupat les **bases del treball** de la STP a Catalunya, més ben recollides en el nou Pla de salut de Catalunya 2016-2020.
 - S'han elaborat **instruments i eines valuosos**: "Test salut", mapa d'actius, etc.
 - S'ha valorat els resultats en salut de polítiques d'altres sectors: identificació de **1.226 experiències/activitats d'altres departaments** + nombroses iniciatives **d'ens locals i de les entitats**, etc.
 - S'ha començat a desenvolupar una sèrie de **projectes** (prescripció social, FITJOVE, etc.) i s'ha donat un impuls fort a la salut comunitària → lideratge des de Salut.
- Per desenvolupar projectes realment intersectorials cal **focalització, formació, temps i recursos**.
 - La implicació i l'aplicació territorial és clau ("**glocal**"): cal reforçar la governança i es necessiten indicadors en l'àmbit local i **sistemes d'informació** que recullin les desigualtats.
 - Cal reforçar la implicació **d'ens locals i societat civil**.

Incorpora al model de Determinants socials de la Salut



Adaptat de Dahlgren i Whitehead per la CIS, 2014

Un major èmfasi en la lluita contra les desigualtats i la perspectiva de les etapes vitals



Font: Review of social determinants and the health divide in the WHO European Region: final report, 2014.

Major visió intersectorial



Objectius en 2 Eixos:

Objectius del PINSAP

Incrementar
els anys en
bona salut de
la població de
Catalunya

Incorporar
efectivament
la salut com
un dels eixos
de la política
governamental

Promoure una
Catalunya més
saludable a
partir de l'acció
interdepartamental
i intersectorial.

Avaluar
l'impacte en
salut de totes
les polítiques.



5 Objectius Instrumentals amb accions

1

- Implicar tot el Govern (autonòmic i local) i la societat perquè puguin capitalitzar la seva influència positiva sobre la salut

Cerca de sinèrgies → Lligant l'enfocament de la salut en totes les polítiques amb la de sostenibilitat (ODS) i l'equitat.

Sistematització del Test Salut i l'Avaluació d'Impacte en Salut

Test Salut

Introducció

Nom de la política *

Unitat responsable *

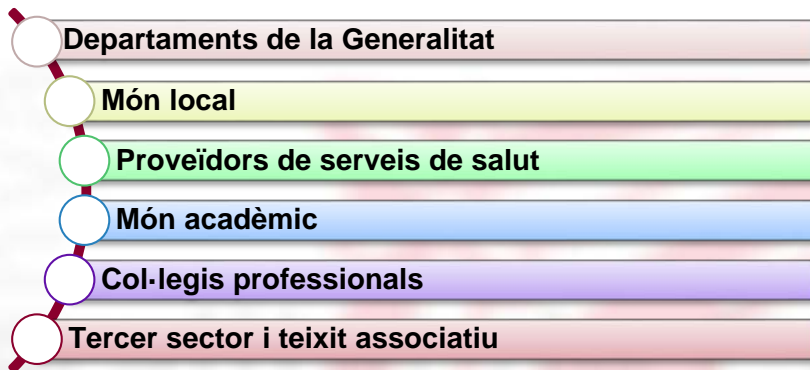
Departament o institució responsable *



2

- Millorar la coordinació i promoure sinèrgies que comportin un increment de l'efectivitat, l'eficiència i l'equitat de les polítiques intersectorials sobre la salut i el benestar

Enfortiment de les aliances amb altres plans interdepartamentals (salut mental, PIAISS, etc.) i d'altres administracions a través de grups de treball per àrees i projectes a múltiples nivells



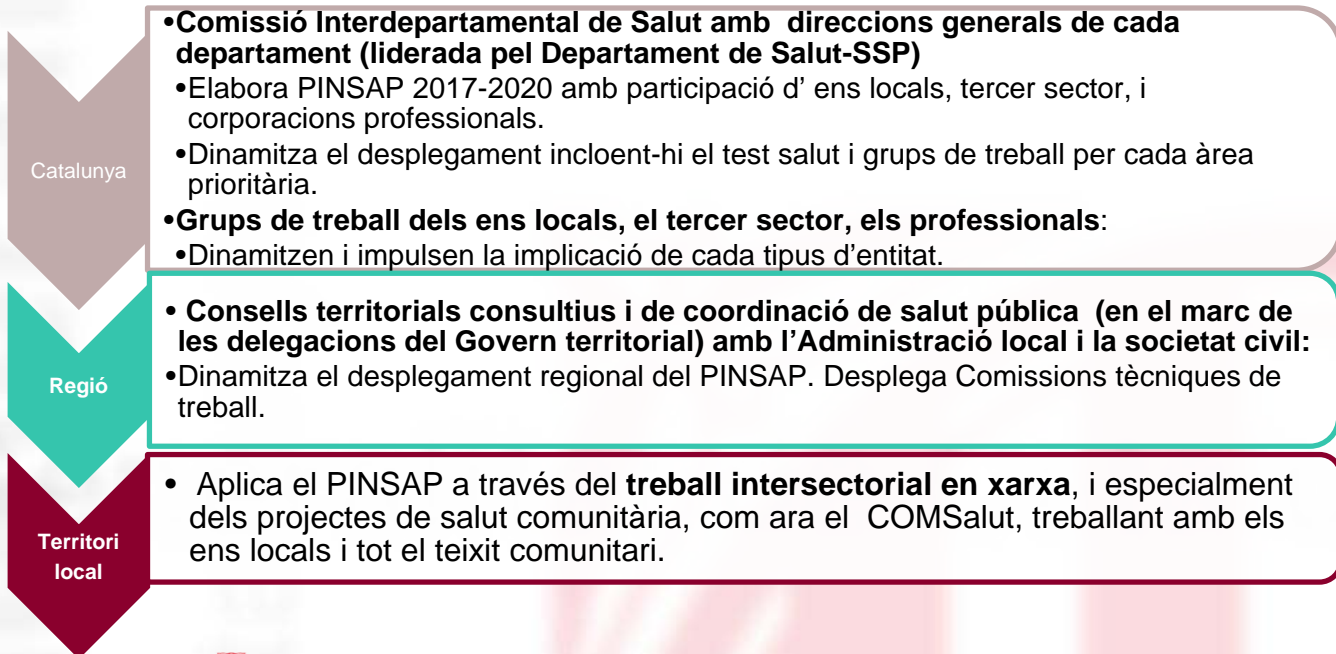
**Implicació territorial
de + 800 persones**

3

- Desplegar territorialment el PINSAP de manera que les seves actuacions arribin a tota Catalunya implicant els recursos propis de cada zona i potenciant el seu caràcter participatiu



Reforç de la governança en tots els nivells



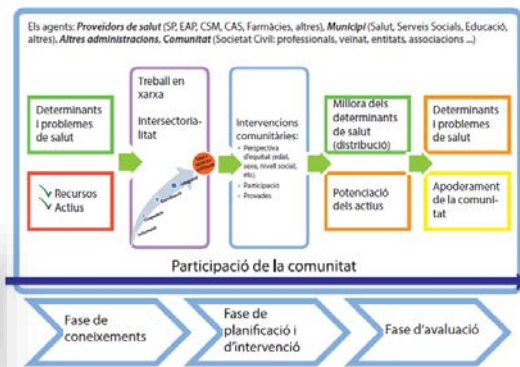
23 COMISSIONS TÈCNiques SaTP

	Barcelona	Girona	Alt Pirineu i Aran	Catalunya Central	Camp de Tarragona	Lleida	Terres de l'Ebre
1	Envel·liment	Joves i consums	Envel·liment - Noves tecnologies	Envel·liment/ Activ Física	Desigualtats Vulnerabilitat	Envel·liment	Envel·liment i despoblació
2	Salut laboral	Entorn, activitat física in alimentació	Accidentabilitat en muntanya- Seguretat Viària	Alcohol - Addiccions / Joves	Oci saludable	Desigualtats / Migració / pobl. vulnerables	L'entorn com actiu de salut
3	Joves i Adolescents / Salut Mental	Envel·liment	Alcohol - Addiccions / Joves	Cultura / Salut Mental	Equilibri territorial	Tabac, Alcohol Addiccions /Joves	Estils de vida saludable
4	Habitatge i Urbanisme						
ALTRES	<ul style="list-style-type: none"> • CT – Grup de treball (inter)universitari per introduir SaTP als currículums escolars, universitaris i professionals (coord: UAB) • CT Habitatge / Urbanisme saludable i sostenible > coordinada des del COAC, integrant-t'hi persones d'altres àmbits temàtics relacionada 						

4

- Impulsar els projectes de salut comunitària fins aconseguir que cada comunitat a Catalunya sigui una comunitat saludable (aquella que possibilita que les persones que viuen en ella poden desplegar al màxim la seva salut).

Desplegament progressiu del Projecte COMSalut de Salut Comunitària en el marc de l'ENAPISC

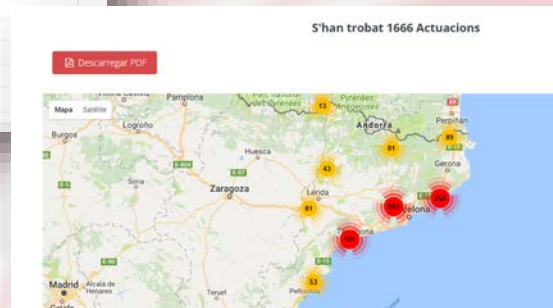


5

- Potenciar un enfocament salutogènic, apoderant a les persones i les comunitats, potenciant la generació de salut a través dels recursos i actius comunitaris



Mapa de recursos i actius comunitaris per a la salut



Àrees prioritàries

- ❑ **Continuació projectes (horitzó 2020) en marxa:** Prescripció social, FITJOVE, AMED, COMSalut, Lletres i salut, etc.
- ❑ **Acció focalitzada** intersectorial, interdepartamental i interadministracions sobre els **determinants** en temes específics:

- **Entorn (inclou canvi climàtic)**

- **Obesitat (inclou alimentació i lluita contra el sedentarisme)**

- **Salut mental / benestar emocional**

- **Seguretat viària i prevenció de lesions**

- **Vulnerabilitat i exclusió social**

- **Problemes de salut emergents**

- **Tabac**

- **Envelliment actiu i saludable**

- **Consum d'alcohol i altres drogues**

En preparació:

- *Salut sexual i reproductiva*

- *Primera infància*

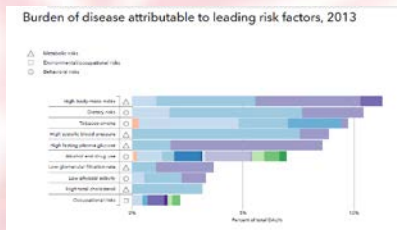
| PINSAP |

 Generalitat
de Catalunya

Pla interdepartamental
i intersectorial
de salut pública

Per què s'han escollit aquestes àrees?

- ❑ L'OMS les identifica com a reptes per al segle XXI.
- ❑ Estan relacionades amb els ODS.
- ❑ Són factors de risc de mortalitat prematura o discapacitat.
- ❑ Són problemes complexos (*wicked*) que requereixen abordatge intersectorial.
- ❑ Hi ha evidència d'intervencions que funcionen.



Instruments / eines

Formació

- Sobre la salut en totes les polítiques
- Amb l' EAPC, els ens locals, les societats científiques, etc.

Avaluació

- Amb l'AQuAS i altres instituts / entitats
- Per projectes i global

Aliances estratègiques

- En cada àmbit: Catalunya, regió, municipi, territori
- Entre àmbits





Operativització

Presentació Document
de bases 24.05.17



Aprovació per Govern
Presentació al
Parlament

Grup de treball per a
cada tema
interdepartamental i
intersectorial
Revisa el text proposat i
fa propostes operatives
i temporalitzades

Elaboració del **pla
operatiu del PINSAP**
amb les propostes dels
grups de treballs,
incorporant la visió
territorial

Aprovació del Pla
operatiu

Procés de consulta i participatiu

Grups de treball transversals:

- Ens locals / tercer sector
- Avaluació

| PINSAP |

Pla interdepartamental
i intersectorial
de salut pública



Generalitat
de Catalunya

EL PINSAP ...

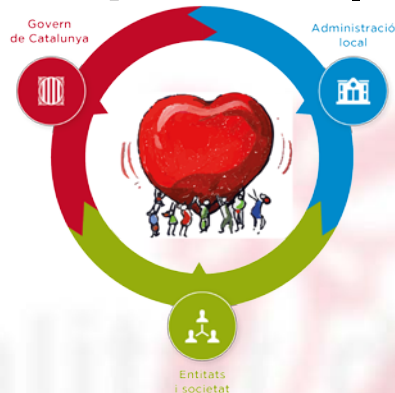


- Un pla concret que recull l'acció dels governs autonòmic i local i la societat, que té resultats en salut.
- Un producte dinàmic i obert, que va incorporant propostes i cerca la participació i la **coproducció de la salut**.
- En consonància amb experiències internacionals.
- Amb una atenció especial al **gradient social de la salut i a la lluita contra les desigualtats**.



**Una Catalunya més sana,
més equitativa i més
sostenible**

Pla interdepartamental i intersectorial de salut pública | **PINSAP** |



Un pla compartit de
Salut a Totes les
Polítiques per
millorar la Salut de
tothom

SaTP – PINSAP Constitució Consells Territorials



Terres de l'Ebre



Lleida



Catalunya Central



Girona



Alt Pirineu i Aran



Barcelona

Pla interdepartamental
i intersectorial
de salut pública



Barcelona




Tarragona

Comissions tècniques SaTP

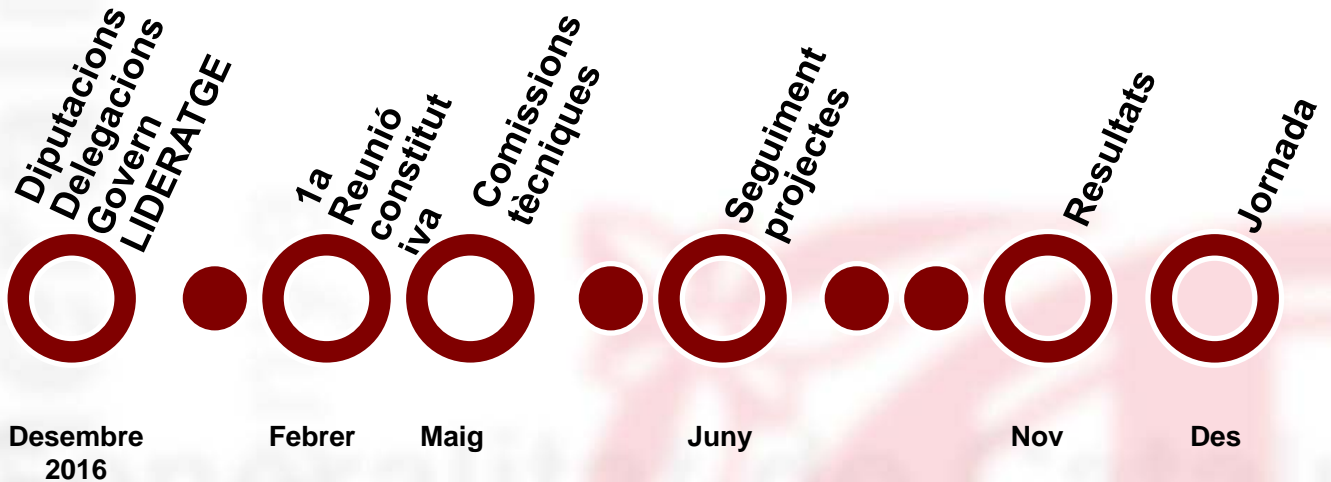


| PINSAP |

Pla interdepartamental
i intersectorial
de salut pública

 Generalitat
de Catalunya

Cronograma



Propostes Comissions Tècniques SaTP - PINSAP

	Barcelona	Girona	Alt Pirineu i Aran	Catalunya Central	Camp de Tarragona	Lleida	Terres de l'Ebre	TOTALS
ENVELLIMENT								6
DESIGUALTATS								7
ÀMBIT LABORAL								3
SALUT MEDIAMBIENTAL								4
INFANTS I JOVES								7
ACTIUS DE SALUT								6
ÀMBIT AGRARI								3
CURRÍCULUMS PROFESSIONALS (UNIVERSITATS)								3
NOVES TECNOLOGIES								1
LLEURE / ACTIVITAT FÍSICA								5
SEGURETAT VIÀRIA								2
SALUT MENTAL								4
ALIMENTACIÓ								4
HABITATGE / URBANISME								6
ADICCIONS / ALCOHOL								5

PINSAP

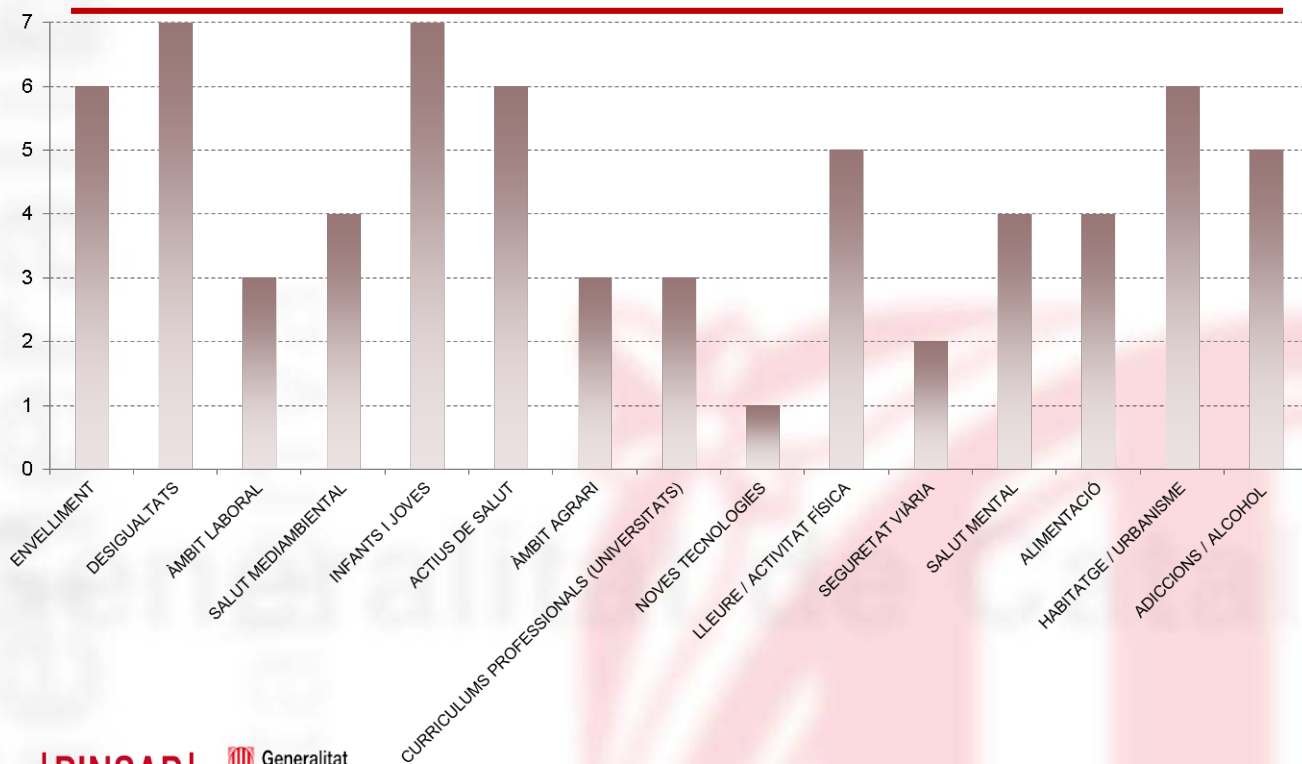
Pla interdepartamental
i intersectorial
de salut pública



Generalitat
de Catalunya

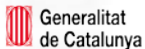
66 propostes

Propostes Comissions Tècniques SaTP - PINSAP

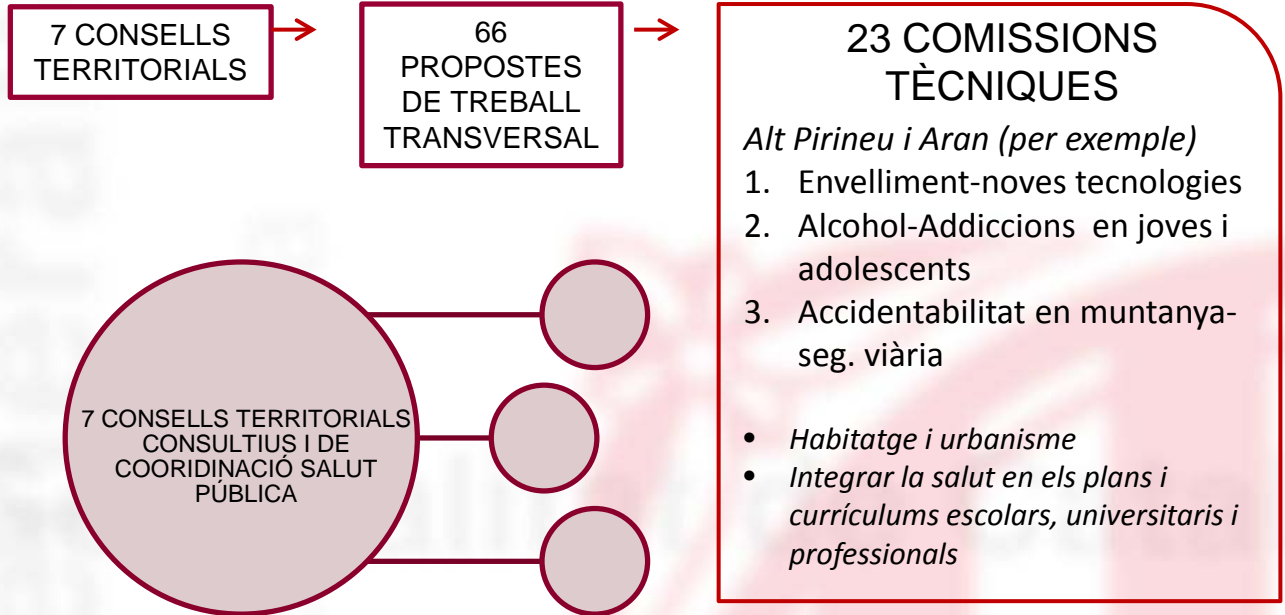


PINSAP

Pla interdepartamental
i intersectorial
de salut pública



Comissions tècniques



23 COMISSIONS TÈCNiques SaTP

	Barcelona	Girona	Alt Pirineu i Aran	Catalunya Central	Camp de Tarragona	Lleida	Terres de l'Ebre
1	Envel·liment	Joves i consums	Envel·liment - Noves tecnologies	Envel·liment/ Activ Física	Desigualtats Vulnerabilitat	Envel·liment	Envel·liment i despoblació
2	Salut laboral	Entorn, activitat física in alimentació	Accidentabilitat en muntanya- Seguretat Viària	Alcohol - Addiccions / Joves	Oci saludable	Desigualtats / Migració / pobl. vulnerables	L'entorn com actiu de salut
3	Joves i Adolescents / Salut Mental	Envel·liment	Alcohol - Addiccions / Joves	Cultura / Salut Mental	Equilibri territorial	Tabac, Alcohol Addiccions /Joves	Estils de vida saludable
4	Habitatge i Urbanisme						
ALTRES	<ul style="list-style-type: none"> • CT – Grup de treball (inter)universitari per introduir SaTP als currículums escolars, universitaris i professionals (coord: UAB) • CT Habitatge / Urbanisme saludable i sostenible > coordinada des del COAC, integrant-t'hi persones d'altres àmbits temàtics relacionada 						

Objectius Comissions Tècniques

OBJECTIUS

VISIÓ

ÀMBIT
DECIDIT
EN EL
CONSELL
TERRITORIAL



PROJECTE/S TRANVERSAL/S

- Construir en **xarxa i en comú** (governança compartida)
- Generar **sinèrgies intersectorials**
- **Aglutinar** accions sectorials que facin salut
- Compartir responsabilitats
- **Optimitzar** i racionalitzar els **recursos i actius** vinculats a la salut



- Procés de **dinamització** per avançar en la coordinació entre agents de salut del territori
- **Projectes amb “motor”**
- **Replicable**
- **Nova forma de fer SALUT**

Coordinar-nos per
multiplicar les
potencialitats

| PINSAP |

Pla interdepartamental
i intersectorial
de salut pública

 Generalitat
de Catalunya

No només **IDEES**, sinó també
ACCIÓ

Alguns elements claus de les Comissions Tècniques

- **Donar valor** als vostres treballs/experiències com a membres de les Comissions Tècniques, posant la **salut** com un **actiu** en les **vostres actuacions**.
- **Fer camí i capacitar** a les institucions i agents territorials en el treball transversal de SaTP → **crear consciència** del paper de tots com a **generadors de salut**
- **Integrar la salut** en les **vostres agendes**. **Sumar el plus de salut a les vostres accions** (ajut a les vostres decisions)
- **Concretar** el treball conjunt en **un/s projecte/s compartit/s**
- **Lideratge/coordinació externs** al Departament Salut

RESULTATS ESPERATS DE LES COMISSIONS TÈCNiques SaTP



L' implicació i aplicació territorial és clau (“Glo-local”)

Comissions tècniques SaTP - PINSAP

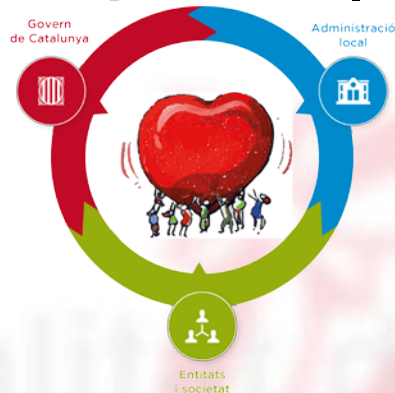


| PINSAP |

Pla interdepartamental
i intersectorial
de salut pública

 Generalitat
de Catalunya

Pla interdepartamental i intersectorial de salut pública | **PINSAP** |



Un pla compartit de
Salut a Totes les
Polítiques per
millorar la Salut de
tothom