



Memòria 2016

ABS :)
la Roca del
Vallès

PRESENTACIÓ	3
ORGANITZACIÓ	6
ÀREA DE REFERÈNCIA	7
L'ABS LA ROCA EN XIFRES	8
ACTIVITAT ASSISTENCIAL	9
PROFESSIONALS	12
CIUTADÀ	13
FORMACIÓ, INNOVACIÓ I RECERCA	14
INDICADORS DE QUALITAT ASSISTENCIAL	16
DADES ECONÒMIQUES	18

Presentació



L'ABS La Roca del Vallès té com objectiu principal l'atenció integral de les persones, entenent la salut com el benestar bio-psico-social i per tant s'aborden els problemes de salut d'una manera multidisciplinària.

L'equip està format per personal assistencial i no assistencial, amb una visió basada en l'atenció integral de les persones i el treball en equip. Cada estament actua amb responsabilitat per aconseguir una gestió de la demanda efectiva, eficaç i eficient.

Durant aquest any, s'ha seguit impulsant el Projecte ComSalut, i s'ha treballat amb l'objectiu de tenir actualitzat el diagnòstic quantitatiu i qualitatiu de Salut de la nostra població. Ha sigut una feina detallada i curiosa que hem realitzat conjuntament amb l'Agència de Salut Pública, l'Ajuntament de la Roca del Vallès, la població i les entitats del municipi. Pròximament es presentarà el diagnòstic i les conclusions a tot el municipi, per prioritzar entre tots les línies i accions a seguir, per millorar entre tots, la nostra salut.

Una altra línia estratègica del centre és la recerca: durant aquest any s'han iniciat tres assajos clínics nous, tenim tres en curs (iniciats anteriorment) i hem finalitzat la nostra col·laboració amb un estudi. Tenim dues noves propostes d'assajos clínics, una proposta de col·laboració d'una Beca FIS en un projecte de recerca a nivell estatal.

Pensem que és molt important seguir treballant en aquesta línia i col·laborar perquè la ciència continuï avançant.

Agrair especialment la bona feina feta als professionals assistencials i no assistencials de l'ABS La Roca, sense la implicació diària de tots, això no seria possible.

Dra. Verónica Ferrer Valls
Directora ABS La Roca del Vallès

Fets rellevants 2016

- **Signatura pacte territorial 2016**
- La **meva Salut (LMS) indicador CatSalut**: 4 % . L'EAP de l'**ABS de La Roca** aconsegueix un 7% anual, essent el 3r millor equip del territori.
- Objectius Part Variable del CatSalut 2016: **96,25%**
- Participació en el **Projecte ComSalut**, treball conjunt de Salut Pública, Ajuntament, CatSalut, entitats, població i ABS La Roca.
 - Realització del diagnòstic de salut del Municipi La Roca del Vallès, quantitatiu i qualitatiu.
 - Presentacions del Projecte a:
 - municipi (entitats i població)
 - Jornades del CSC Caixaforum (juny)
 - Jornades del CSC (octubre): "l'experiència de Salut comunitària de l'ABS La Roca"
 - Sessió de Salut Comunitària, convocada pel Departament de Salut al paranimf de l'Hospital Clínic: "treballar amb la comunitat, projecte ComSalut".
 - A la Direcció del CatSalut: Director del CatSalut, Directora territorial del CatSalut i totes les entitats proveïdores de salut del Territori: "ABS La Roca: ComSalut"
- Reestructuració i posada en marxa d'un nou projecte organitzatiu del programa **Salut i Escola** en col·laboració amb l'IES de la Roca del Vallès i una educadora social experta en addiccions (Servei municipal)
- Reunions transversals tècniques municipi, participació de: Serveis Socials, Sanitat (una infermera de l'ABS La Roca), Psicologia Municipal, tècnic de drogues municipal i Servei Local d'ocupació.
- Celebració del dia mundial de l'exercici físic (caminada organitzada per l'ABS de La Roca).
- Visites a l'ABS La Roca del Vallès de:
 - el gerent de la regió metropolitana nord CatSalut
 - una delegació russa, acompanyada del Sr. Enric Mayolas
 - i també dels nens/es de P5 de l'Escola Mogent de La Roca del Vallès, el mes desembre la seva visita i cantada de nadales
- Personal de l'ABS La Roca:
 - Jubilació del Dr. Jordi Prats, metge de família de l'ABS de La Roca del Vallès.
 - Reincorporació a la plantilla en l'últim trimestre de l'any 2016, del Dr. Josep Lluís Fernández.

Aliances i acords amb el territori

- Diverses reunions amb els representants del govern municipal per treballar conjuntament, en benefici de la població.
- Reunions bimensuals amb les direccions dels proveïdors territorials (Primària: ICS, ABS La Roca i Hospitalària: HGG) on s'arriba a acords i es fa seguiment d'aquests, amb el fi comú de millorar la salut dels usuaris i el bon funcionament del Sistema sanitari
- Pacte Territorial 2016. Reunions:
 - amb els responsables de les diferents entitats del territori per consensuar el pacte territorial
 - tècniques i de treball
 - de seguiment objectius pacte territorial, CatSalut
- Pla territorial de Pediatria del Vallès Oriental

- **Projecte ComSalut:**
 - Reunions periòdiques, mensuals, del Grup Motor ComSalut, format per professionals de l'Ajuntament, CatSalut, l'Agència de Salut Pública i l'ABS
 - Reunions periòdiques Comissió permanent
 - Reunions periòdiques amb el Grup d'acompanyament
- **Comissions:**
 - Grup de treball Comissió d'urgències VOR
 - Col·laboració en la comissió tècnica del pla de drogues del municipi
 - Reunions comissió de farmàcia territorial
- **Coordinació:**
 - Reunions de coordinació del Hospital de dia de Geriatria HGG amb Primària(ICS i ABS La Roca) : gestores de casos.
 - Reunions bimensuals de coordinació entre els diferents proveïdors sanitaris del territori Primària (ICS, ABS LR) /Hospital (HGG)
 - Reunions de coordinació amb l'Ajuntament
- **Col·laboració:**
 - Pla de Drogodependències del Municipi
 - Realització de les Rutes Assistencials del territori.
 - Assistència i participació en les reunions mensuals dels serveis transversals del municipi.
- **Jornades:**
 - Jornada actualització en Pneumologia
 - Jornada actualització Diabetes mellitus
 - Jornades PAAS
 - Jornades de patologia del pacient Pluripatològic
- **Reunions de seguiment:**
 - PIUC
 - Codi sèpsia
- **Sessions específiques:**
 - Cribratge Càncer Colorectal a l'EAP, Servei Digestiu HGG
 - Al·lèrgologia, per unificar criteris de derivació, Servei Al·lèrgologia HGG
- **Programa "Pren-te el pols", impulsat pel Departament de Salut:**
 - posada en marxa i coordinació amb farmàcies del municipi pel Programa "Pren-te el pols", per a la prevenció 1^a de l'ictus
- **Acords:**
 - Pacte territorial 2016
 - En referència al Programa Salut i Escola, amb la direcció de l'IES

Col·laboracions

- Col·laboració de l'EAP de la Roca amb el Bang de Sang en la realització de 4 campanyes anuals.
- Consultories mensuals realitzades per l'endocrí de l'HGG Dr. G. Giménez a l'EAP de La Roca.
- Consultories setmanals de l'EAP amb la coordinadora del CSMA (psiquiatria), Dra. Blanca Navarro
- Consultories mensuals de l'EAP amb la Sra. Carme Pulido, psicòloga del CSMIJ
- Col·laboració amb l'IES de La Roca (Projecte FUTUR) alumnes en període de pràctiques d'empresa a nivell administratiu.
- Col·laboració amb l'Escola Evolució 98 de Montmeló, amb alumnes d'auxiliar clínica.

Organització

El Servei Català de la Salut, ens responsable de l'atenció sanitària de cobertura pública a Catalunya, té contractada la gestió dels serveis sanitaris d'atenció primària del municipi de La Roca del Vallès al Consorci de Salut i Social de Catalunya (CSC).

El CSC és un ens públic, de caràcter local i naturalesa associativa, que té entre les seves finalitats promoure la prestació de serveis a la salut i d'atenció social, des dels sistemes de responsabilitat pública. El CSC gestiona els serveis d'atenció primària de salut de La Roca del Vallès, des de l'1 de desembre de 2002.

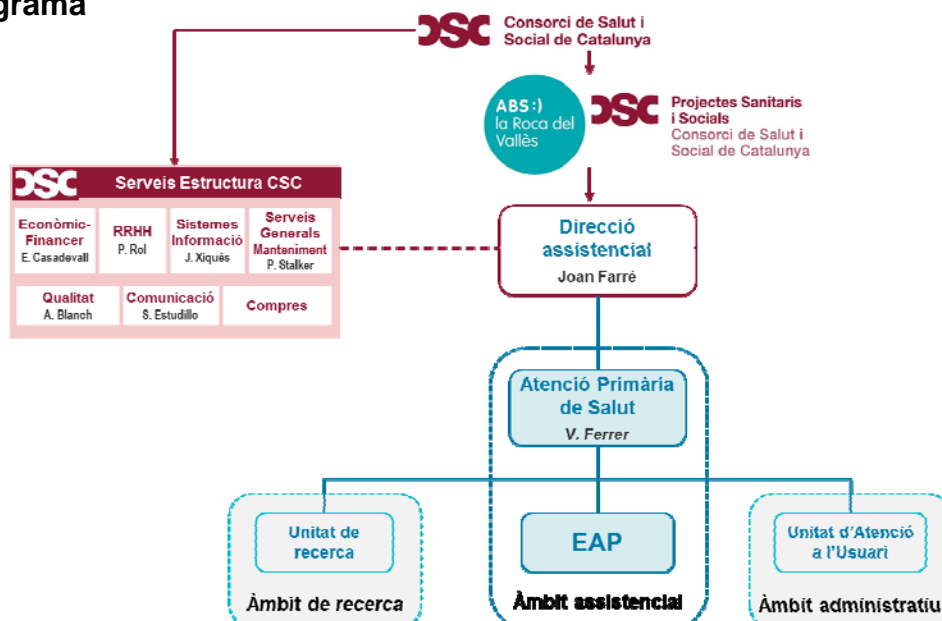
El conjunt de professionals assistencials i no assistencials que desenvolupen les activitats d'atenció primària de salut per a la població de La Roca del Vallès és l'Equip d'Atenció Primària (EAP) de La Roca del Vallès.

L'ABS La Roca del Vallès organitza la seva activitat en tres centres: el CAP Vicenç Papaceit, el Consultori Local la Torreta i el Consultori Local Santa Agnès de Malanyanes.

Cartera serveis

- Medicina familiar i comunitària
- Infermeria familiar i comunitària
- Pediatria
- Salut sexual i reproductiva
- Odontologia
- Podologia
- Petita cirurgia
- Suport psicològic a la infància
- Programes especials de promoció i prevenció de la salut
- Exploracions complementàries: ECG, espirometries
- Consultories d'endocrinologia i salut mental d'adults
- Control del tractament anticoagulant oral
- Serveis socials (Servei prestat per l'Equip d'Atenció Social de l'Ajuntament de La Roca del Vallès)
- Psicologia adults (Servei prestat per l'Equip d'Atenció Social de l'Ajuntament de La Roca del Vallès)

Organigrama



Àrea de referència

El territori

- Municipi de La Roca del Vallès
- Comarca del Vallès Oriental
- 3 nuclis urbans
- Superfície: 36,9 km²
- Regió Sanitària Barcelona



La població

- Padró municipal (2016): 10.599 habitants (font població Idescat).
- Població assignada (RCA 2016): 10.143 persones (font població RCA).
- Hospital de referència: Hospital General de Granollers.

L'ABS La Roca en xifres

23 professionals

+3 professionals col.laboradors

+6 professionals externs

1 psiquiatra/ CSMA
1 psicòloga / CSMIG
1 endocrí /HGG

4 treb. socials /Ajuntament
1 llevadora /ICS
1 podòleg

8.381 persones ateses

73.733 visites

Durada mitjana visita 7'

Retard acumulat 8'

Cost recepta 8,73 €

RSB: 9,53 €

Cost usuari 216,11 €

RSB: 257,22 €

IQF índex de qualitat farmacèutica

84

Activitat assistencial

Equip d'Atenció Primària

Població assignada 2016: 10.143

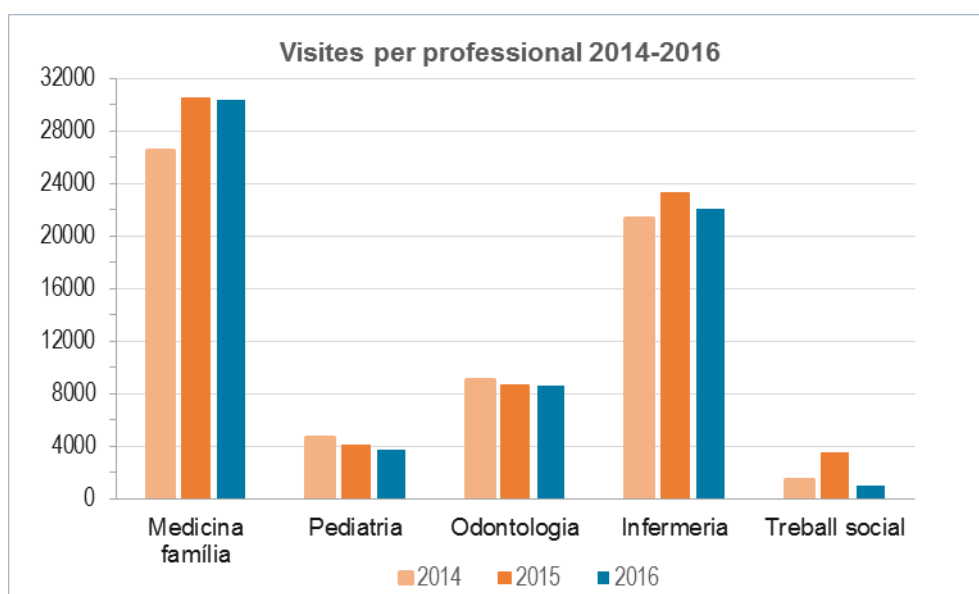
Població assignada atesa

Edat	2014	2015	2016
0-14	1.732	1.932	1.785
15-64	5.518	5.223	5.091
>64 anys	1.617	1.518	1.505
Total	8.867	8.673	8.381

Nombre de visites / activitats

	2014	2015	2016
Medicina família	26.498	30.546	30.335
Pediatría	4.690	4.113	3.793
Odontologia	9.069	8.681	8.659
Infermeria	21.335	23.285	22.042
Treball social	1.496	3.456	1.065
Podologia	441	502	442
U. Investigació	833	273	362
Altres	5.896	3.380	7.074
Coordinació	4	3	1
Total	70.262	74.239	73.773

Nombre visites per professionals



Unitat de Salut Comunitària ABS La Roca del Vallès

- ▶ En el nucli de la Torreta, a la Roca del Vallès, és on es va iniciar l'any 2003 l'orientació de l'atenció cap a la Medicina Comunitària, on va començar un PdC (pla de desenvolupament comunitari) i en l'actualitat tota l'ABS La Roca del Vallès es fa ressó el projecte ComSalut.
- ▶ L'EAP de L'ABS de La Roca és un referent a Catalunya i a Espanya, a l'estar implicats en el Pla de Desenvolupament Comunitari del barri i actualment en el ComSalut.

Activitats	
Projecte COM Salut: Salut i Comunitat	<p>Coordinació del Projecte COMSalut i participació i col.laboració en:</p> <ul style="list-style-type: none"> • Comissió permanent del projecte, reunions mensuals (col.labora la directora del Centre). • Comissió d'acompanyament del projecte, reunions mensuals (col.labora una infermera i una metgessa). • Reunions mensuals Grup promotor (tècnic Ajuntament, dos representants de SP, 1 tècnic CatSalut, 2 metgesses ABS La Roca, 2 infermeres ABS La Roca, directora del Centre) • Presentacions del Projecte COMSalut <ul style="list-style-type: none"> - Febrer: a l'Ajuntament de La Roca, bona acceptació per part de totes les forces polítiques. - 1 de juny: al municipi "Construïm la nostra Salut". Reportatge VOTV. http://votv.xiptv.cat/la-roca-del-valles/capitol/la-roca-presenta-el-projecte-comsalut-de-salut-comunitaria • Elaboració del Diagnòstic Comunitari (DXC:) de l'estat de Salut de la població de La Roca del Vallès. • Fomentar prescripció social (assessorament i derivació)
Actuem Units Per a la Salut (AUPA)	<ul style="list-style-type: none"> • Estar implicats i ser impulsors del Grup Operatiu d'AUPA, que és referent per al projecte COMSalut. <ul style="list-style-type: none"> - Reunions mensuals i jornades anuals. - Membre actiu de la coordinació.
Prevenició de la Salut	<ul style="list-style-type: none"> • Vacunacions als nens/es de 6é de primària de les escoles del municipi. • Revisions dentals escolars a la línia de 1r 3r i 5é de primària i 1r de l'ESO. • Revisions dentals als pacients de la Fundació Vallès Oriental, per pacients amb discapacitats Psíquiques / Valldoríolf. • Salut bucodental a les embarassades. • Xerrades informatives /Programa de l'onada de calor POCS, als casals dels avis del territori assignat a l'ABS de La Roca • Xerrades campanya Vacunació de la grip als Casals d'avis del territori assignat a l'ABS de la Roca • Xerrada Onada de calor al Casal d'avis. Juny.
Promoció de la Salut	<p>Pla de Desenvolupament Comunitari/PIC (Procés d'Intervenció Comunitària) La Torreta/La Roca del Vallès</p> <ul style="list-style-type: none"> • Projecte 2016-18 "Actius x Salut" Conèixer i treballar actius de Salut del barri. Treballar amb les diferents comissions del Pla Comunitari amb una visió intergeneracional, amb activitats setmanals, mensuals i anuals.

- **Preadolescents** (10-12 anys) Grup de nens i nenes de l'escola del barri, aprendre, compartir, donar, rebre, debatre. Sessions setmanals.
- **Gent gran:** "Envellir de forma saludable" treball intergeneracional amb diferents espais. Grup autogestionat i amb seguiment d'un tècnic.
- **Comissió d'infància:** Espai de pares per treballar hàbits i actituds saludables cap als infants. Grup autogestionat amb seguiment d'un tècnic. Reunions setmanals.
- **Espai Dona:**
 - "Cafè tertúlia". Hàbits, actituds saludables i salut emocional. Dones > 50 anys. Grup que compagina l'autogestió amb la intervenció de sessions fetes per professionals. Sessions setmanals setembre-juny.
 - "Temps de dones". Espai per compartir coneixements, experiències... Dones joves de 20 a 35 anys. Grup autogestionat i amb seguiment tècnic. Sessions quinzenals octubre- juny.
- **Programa Salut i escola** a l'IES de La Roca.
 - Xerrades prevenció drogues i presència d'una infermera al temps de pati, per apropar-se als joves, observar i detectar problemes
- **Programa Educar per a la Salut** amb les escoles del municipi: coordinació entre l'ABS i la comunitat educativa dels CEIPS del municipi
 - Xerrades:
 - Hàbits i actituds de vida saludables a 2n i 4t de Primària
 - Desenvolupament puberal 6è Primària
 - Hàbits higiènics bucodentals 1r, 3r i 5è Primària
 - Coneixement de l'entorn:
 - Jornada de portes obertes al casal d'avis 1r – 2n Primària, novembre.
 - Jornada portes obertes CAP 1r – 2n Primària, febrer.
 - Festa de sant Ponç i les plantes remeieres, 11 maig. Planteig al jardinet del CAP de la Torreta 1n – 2n Primària
- **Programa "Benvingut nadó".** Coordinat amb la llevadora
- **PAFES** (promoció de l'activitat física i l'esport)

Activitats comunitàries

- **Setmana de la Dona:** 8-11 març coordinació diferents entitats.
- **Setmana Solidària:** 4-13 maig "Com podem ajudar a les persones refugiades?"
- **Espai de participació comunitària:** plenaris semestrals on es va fent el seguiment del Pla Comunitari i es finalitza amb un sopar de germanor.
- **XI Certamen Literari "Petits relats de la nostra vida".** Recull de la memòria popular. Promoure la progressió de les persones creació grup de treball de la Cultura i la Memòria popular.
- **Difusió:** facebook del Pla Comunitari, cartells.
- **XIII Setmana per la Salut 2016** 4- 8 abril
- **Setmana sense fum!** Maig -24-31 maig 2016 accions ABS
- **III setmana Sensibilització sobre els riscos consum alcohol,** xerrades 8-17 novembre

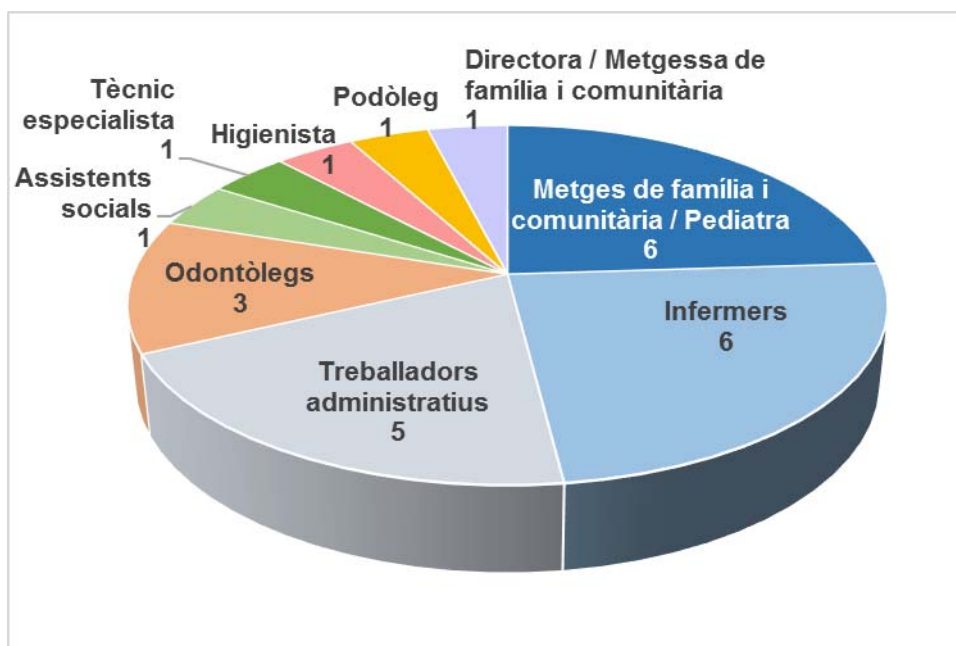
Serveis complementaris ABS La Roca

- Odontologia
- Podologia

Professionals

La plantilla de l'ABS La Roca del Vallès està formada per 26 professionals.

Professionals	N.	hores
Metges de família	5,5	9.309
Pediatres	1,5	2.248
Odontòlegs	3	1.326
Infermers de MF	4,5	8.947
Infermers de PD	1,5	2.248
Assistents socials	1	1.606
Treballadors administratius	5	9.479
Tècnic especialista	1	1.651
Higienista	1	1.352
Podòleg	1	1.170
Director/a	1	1.488
Total	26	40.824



Ciudadà

Satisfacció

De les més de 8.000 persones ateses l'any 2016 a l'ABS La Roca del Vallès, hi han hagut 8 reclamacions:

Motiu reclamació	CAP Vicenç Papaceit	Sta. Agnès de Malanyanes	La Torreta
Assistencials	1	0	1
Tracte	0	0	0
Informació (proves, diagnòstics, tràmits, tractaments...)	0	0	0
Organització o tràmits	2	3	1



Formació, Innovació i Recerca

Formació

Durant el 2016, els professionals de l'ABS La Roca han participat en diverses accions formatives que s'han dut a terme al mateix CAP o en seus externes.

	Descripció
Cursos	Bona Pràctica Clínica. Juny 2016
	Salut Comunitària. 40 hores. Curs online Camfic
	"Perspectives i eines per a la implementació de la prescripció social des de l'atenció primària" del programa prescripció Social i salut:
	Atenció primària i salut comunitària. Una nova orientació per l'atenció primària de salut. Dep. Salut. U.B.
	Taller d'intervenció comunitària (Jornada 25 anys al servei del Sist. Nac.de salut de Catalunya)
Jornades	XII Jornada xarxa AUPA, novembre 2016
	V Jornada Neurologia del Vallès Oriental HG Granollers
	XIV Jornades de Treball en Factors de Risc i Malalties cardiovasculars. Acadèmia Ciències Mèdiques i de la Salut
	Jornada actualització en Pneumologia
	Jornada actualització Diabetis mellitus
	Jornades PAAS
	Jornades de patologia del pacient Pluripatològic
Altres accions formació	Monografies CAAPS: Abordatge del pacient amb fragilitat i cronicitat complexa
	Actualització en Al·lèrgies per pediatres d'AP
	Tècniques d'autoprotecció i contenció de persones agitada
	Abordatge pràctic front un pacient amb enuresi i /o trastorns miccionals freqüents
	Atenció domiciliària al pacient crònic complex i en final de vida
	Formació interna realitzada un dimecres de cada mes, a càrrec del pediatra de l'ABS: <ul style="list-style-type: none"> - "Quadre d'urgències pediàtriques" Diagnòstic i tractament a nivell ambulatori - Tiñas /Casos clínics de malalties exantemàtiques en els nens /Algoritme diagnòstic de malalties clíniques de l'AEPAP - Malalties exantemàtiques (I part) i Malalties exantemàtiques (II part) - El restrenyiment - Sessió pediatria/ psicologia infantil dirigides a metges i infermeres - Protocol d'urgències; Casos clínics.
	Presentació a l'EAP del nou gestor documental "Minerva"
	Cribatge del Càncer Colorectal a l'EAP: Servei de Digestiu HGG
	Al·lèrgologia, per unificar criteris de derivació, Servei Al·lèrgologia HGG

Innovació

- Ampliar la visió comunitària a la nostra pràctica assistencial, docència i recerca.
- Incorporar la Recerca a la pràctica clínica diària.

Recerca

Unitat de recerca i investigació clínica

La Unitat de Recerca i investigació clínica de l'ABS de La Roca del Vallès treballa per establir formes d'anàlisi i aplicació de millores als seus centres.

El treball que desenvolupa obeeix a la voluntat d'oferir una atenció de qualitat als ciutadans, fer seguiment i control dels pacients i difondre informació a la comunitat, fomentant l'eficiència.

Estudis any 2016

Estudis	Subjectes inclosos		
iniciats	• Herpes Zóster 056. GSK	Vacuna Herpes zóster	23
	• Herpes Zóster 049. GSK	Vacuna Herpes zóster	25
	• Pioner 2. Novo Nordisk	Diabetes mellitus	14
en curs	• CAROLINA. Boehringer Ingelheim	Diabetes mellitus	5
	• CTT116855. GSK	MPOC	17
	• CREDENCE. Janssen	Diabetes mellitus	7
finalitzats i tancats	• RR.NBC01. Reig Jofré Group	Impetigen en Pediatria	4

Propostes	Situació		
estudis nous	• PT010005. Pearl Therapeutics.	MPOC	Centre seleccionat. Inici 2017
	• Sustain 10. Novo Nordisk	Diabetes Mellitus	
pendents de resolució	• Quintiles.	Asma	
	• Quintiles. Estudi ASTUT	MPOC	
	• GSK 201749	MPOC	
	• Novo Nordisk	Diabetes mellitus	

Reunions d'investigadors:

- Herpes Zóster 049 i 056. GSK.. Frankfurt. Febrer 2016.
- Herpes Zóster ZÓSTER 049 i 056. GSK. Barcelona. Abril 2016.
- Sustain 2. Novo Nordisk. Viena. Maig 2016.
- Pioneer 2. Novo Nordisk. Londres. Juny 2016.

Visites d'inici:

- HERPES ZÓSTER 049 i 056. GSK. Juny.
Assistència de tot l'equip de la Unitat d'Investigació, subinvestigadors i professionals d'infermeria.
- SUSTAIN 2. NOVO NORDISK. Setembre.
Assistència de tot l'equip de la Unitat d'Investigació, subinvestigadors i professionals d'infermeria.

Indicadors de qualitat assistencial

Resultats del contracte amb el CatSalut any 2016

Objectius de línia assistencial (comuns per a tot Catalunya)	Estàndard	Resultat
Cobertura vacunal triple vírica en nens/es de 5 anys assignats i atesos	90%	93,85%
Població de 15 anys o més i menor de 80 anys, assignada, atesa i fumadora hagi deixat de fumar durant l'any	8%	23,90%
PSA sol·licitat població masculina de 50 anys o més assignada i atesa sense patologia prostàtica	>5% <20%	5,14%
Població de 15 anys o més i menor de 70 anys, assignada, atesa i amb factors de risc cardiovascular realitzi activitats físiques saludables	35%	78,88%
Durada dels episodis d'IT no superi el temps estàndard establert, en un % mínim d'episodis causats per contingència comuna deguda a malalties del sistema osteomuscular, malalties mentals i traumatismes i causes externes	53,40%	48,2%
% mínim de contactes d'atenció primària notificats al CMBD-AP, finançats pel CatSalut, dels pacients residents a altres CCAA tinguin les dades d'identificació correctes	60%	75,64%
% mínim de població assignada i atesa que sol·licita l'accés a LMS	4%	7,77%
Objectius específics de la regió (Regió Sanitària Barcelona)		
Prevalença mínima d'obesitat en població de 6-14 anys assignada i atesa durant l'any registrat a la història clínica d'atenció primària (HCAP)	5%	5,06%
% mínim de població de 60 anys o més assignada correctament vacunada contra la grip estacional	60%	68,57%
Objectius transversals (Regió Sanitària Barcelona)		
Signatura del Pacte territorial de col.laboració abans del 1/07/2015	80%	100%
Taxes brutes d'hospitalitzacions potencialment evitables relacionades amb l'ICC i l'MPOC se situïn per sota de determinats valors	(=)285,76 (=)135,58	261,46 152,92
Valor mínim de l'Índex de qualitat de prescripció farmacèutica (IQF)	81,00	78
Objectius EAP ComSalut		
Elaborar l'estratègia de salut comunitària per l'ABS de l'EAP	sí/no	SI
Acreditar la constitució formal i funcional de l'equip dinamitzador del Projecte ComSalut, integrat per membres de l'EAP i l'equip territorial de Salut pública	sí/no	SI

Resum Informe Central de resultats 2016

Dades generals

Indicador	Valor	Catalunya
Població assignada	10.155	
Població assignada (%) 0-2 anys	3,7	5,9
Població assignada (%) 75 anys o més	6,3	9,2
Població assignada atesa (%)	80,4	77
Població assignada atesa (%) 0-2 anys	77,2	93,9
Població assignada atesa (%) 15 anys o més	77,2	75,5
Població assignada atesa (%) 75 anys o més	100	100
Nombre de visites per habitant	4,8	6,3
Mitjana de visites per població atesa a qualsevol equip	5,4	8
Percentatge de visites dels pacients de 0-2 anys	3,7	5,9
Percentatge de visites dels pacients de 75 anys o més	16,7	23,7
Percentatge de visites població no assignada sobre total visites	3,6	4,7
Mitjana dies per incapacitat laboral	30,6	31,3
Mediana dies per incapacitat laboral	5	5

Adequació

Indicador	Valor	Catalunya
Taxa d'urgències (per ABS)	519	475,2
Taxa d'hospitalitzacions potencialment evitables (per ABS)	8,7	10,9
Hospitalitzacions per MPOC per 1.000 h. (per ABS)	0,9	2,3
Hospitalitzacions per ICC per 1.000 h. (per ABS)	1,45	1,0
Taxa Usuaris polimedcats(>=18 ATC) (taxa per 100.000 estandarditzat)	52,1	20,5
Índex de qualitat de prescripció farmacèutica	84	62

Efectivitat

Indicador	Valor	Catalunya
Visites per pacient amb grip	1,2	1,5
Prevalença atesa de DM 2 (%)	7,9	10,3
Consumidors d'antidiabètics orals (%)	5,7	8,1
Taxa d'hospitalització per complicacions DM	4,7	6,6
Prevalença atesa d'hipertensió arterial (%)	19,1	27,0
Consumidors d'antihipertensius (%)	22,5	29,1
Prevalença atesa de colesterol elevat (%)	25,1	19,2
Consumidors d'hipocolesteremiants (%)	13,7	18,7
Taxa d'hospitalització per ictus	3,6	2,7

Eficiència

Indicador	Valor	Catalunya
Nombre de receptes per usuari (estandarditzat)	24	27
Despesa farmacèutica pública per usuari (estandarditzat)	257,9	298,1
Cost per pacient tractat amb antidiabètics (estandarditzat)	106,1	201,2
Cost per pacient tractat amb antihipertensius (estandarditzat)	63,6	74,2
Cost per pacient tractat amb hipolemiants (estandarditzat)	81,4	75,4
Cost per pacient tractat amb antidepressius (estandarditzat)	81,7	95,3

Dades econòmiques

Ingressos i despeses

Ingressos activitat assistencial

Ingressos	2016	2015
Activitat assistencial	1.838.235 €	1.990.800 €


Distribució del total despeses

Concepte despesa	2016	2015
Despesa personal	1.083.476 €	966.085 €
Compres	472.600 €	767.422 €
Altres despeses d'exploració	250.051 €	207.489 €
Total	1.806.127 €	1.940.996 €

Inversions

Conceptes de les Inversions

Concepte inversió	2016	2015
Instal·lacions tècniques	0 €	7.390 €
Equip procés informació	17.129 €	725 €
Altra immobilitzat material	16.850 €	3.431 €
Total	33.979 €	11.546 €



**ABS :)
la Roca del
Vallès**

CAP Vicenç Papaceit

Plaça de l'Era, s/n
08430 la Roca del Vallès
Tel. 938 424 432
Fax 938 424 438
absroca@consorci.org
www.absroca.consorci.org

Consultori Local la Torreta

Josep Torelló, s/n
08430 la Torreta
Tel. 938 424 432
Fax 938 611 420
absroca@consorci.org
www.absroca.consorci.org

Consultori Local Santa Agnès de Malanyanes

Migjorn (cantonada Pau Casals)
08430 Santa Agnès de Malanyanes
Tel. 938 424 432
absroca@consorci.org
www.absroca.consorci.org