

Gestió de la sequera en el proveïment d'aigua a l'àrea de Barcelona



La gestió responsable

Marta Ganzer Martí
4 d'abril de 2024

INFORMACIÓ:

Gestió de la sequera en el proveïment d'aigua a l'àrea de Barcelona

Canvi d'origen en el recurs hídic per abastir l'àrea metropolitana de Barcelona

Pla de gestió de dotacions durant les fases d'emergència

Qualitat de l'aigua i impacte en el tractament



La gestió responsable

INFORMACIÓ:

Gestió de la sequera en el proveïment d'aigua a l'àrea de Barcelona

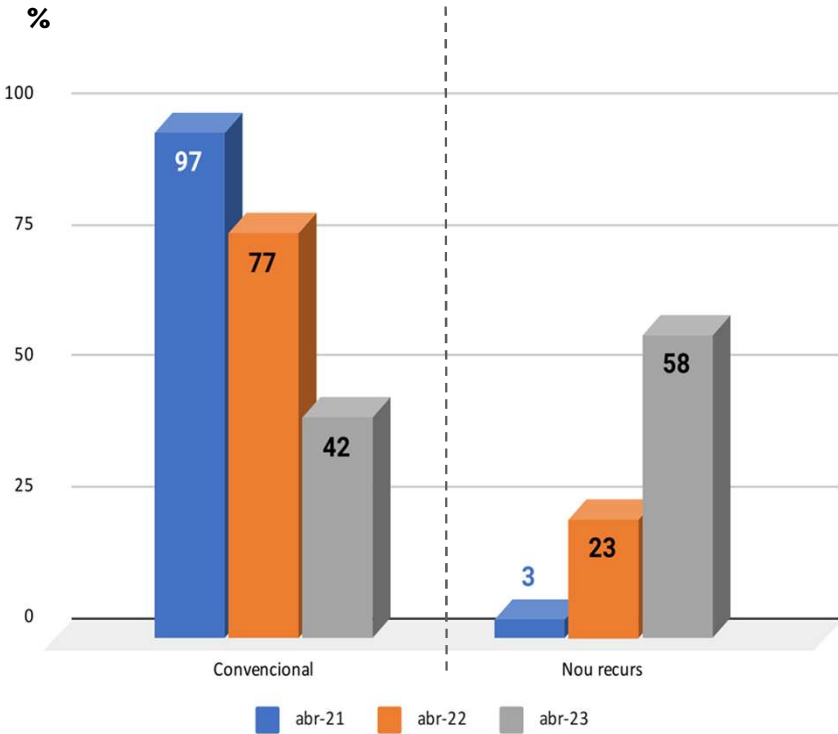
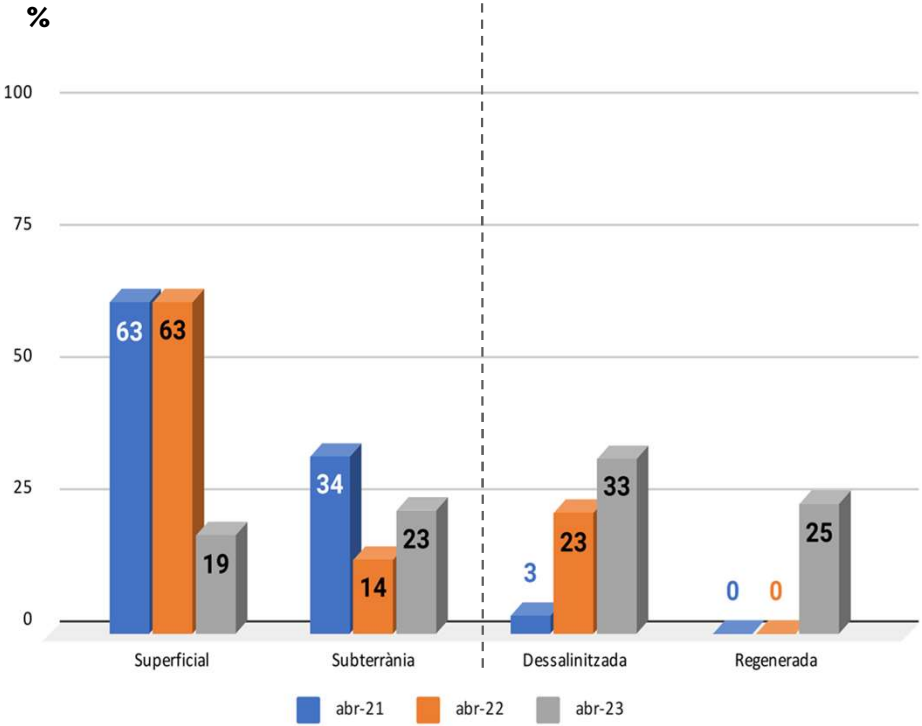
Canvi d'origen en el recurs hídric per abastir l'àrea metropolitana de Barcelona



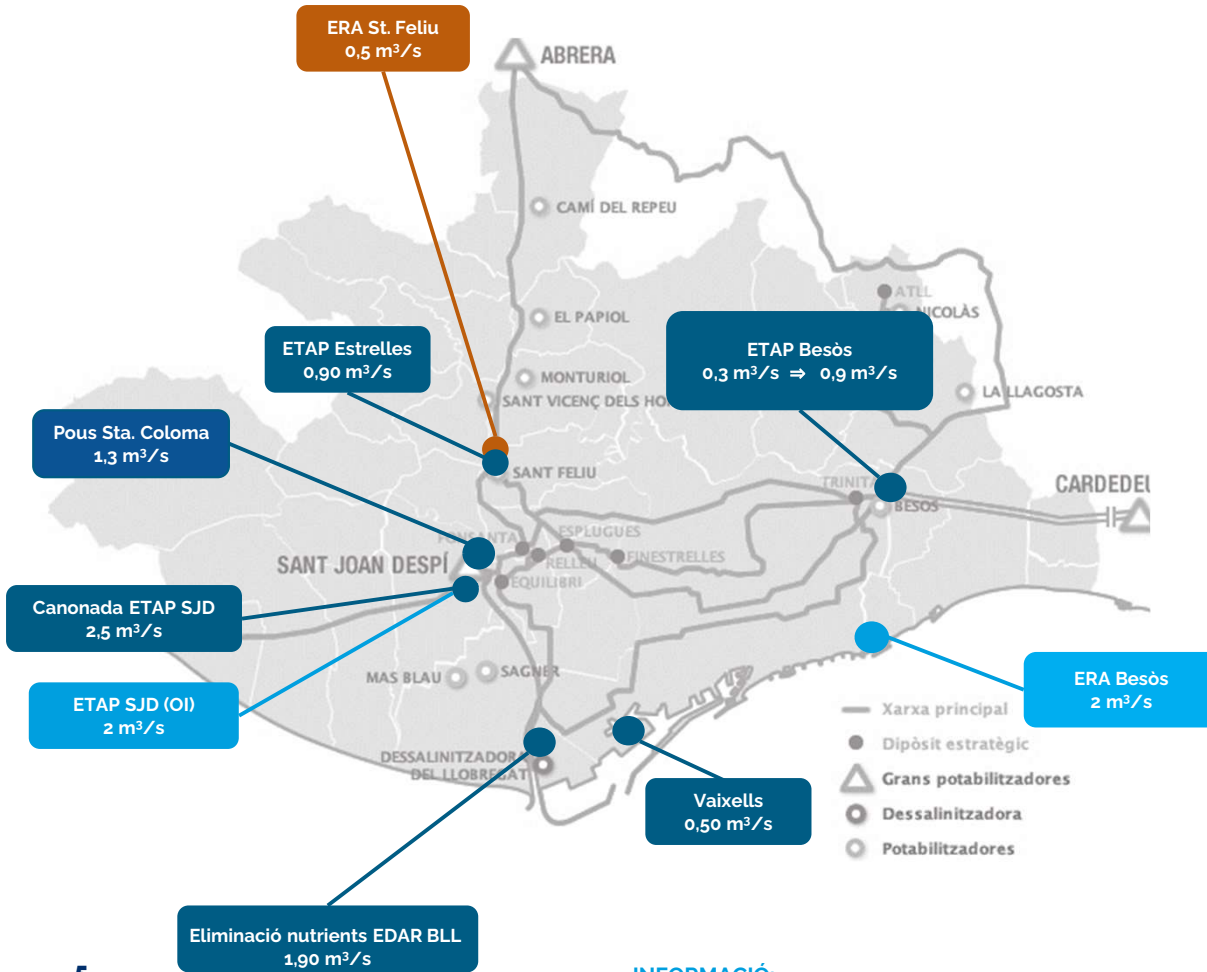
La gestió responsable

INFORMACIÓ:

Comparativa de l'origen de l'aigua per a l'abastament (2021-2023)



Actuacions per fer front a la sequera



EN EXECUCIÓ

- Ampliació ETAP Estrelles
- Canonada pous-filtres carbó actiu ETAP SJD
- Ampliació ETAP Besòs
- Eliminació nutrients EDAR Baix Llobregat
- Subministrament aigua amb vaixells
- Pous Sta. Coloma de Cervelló

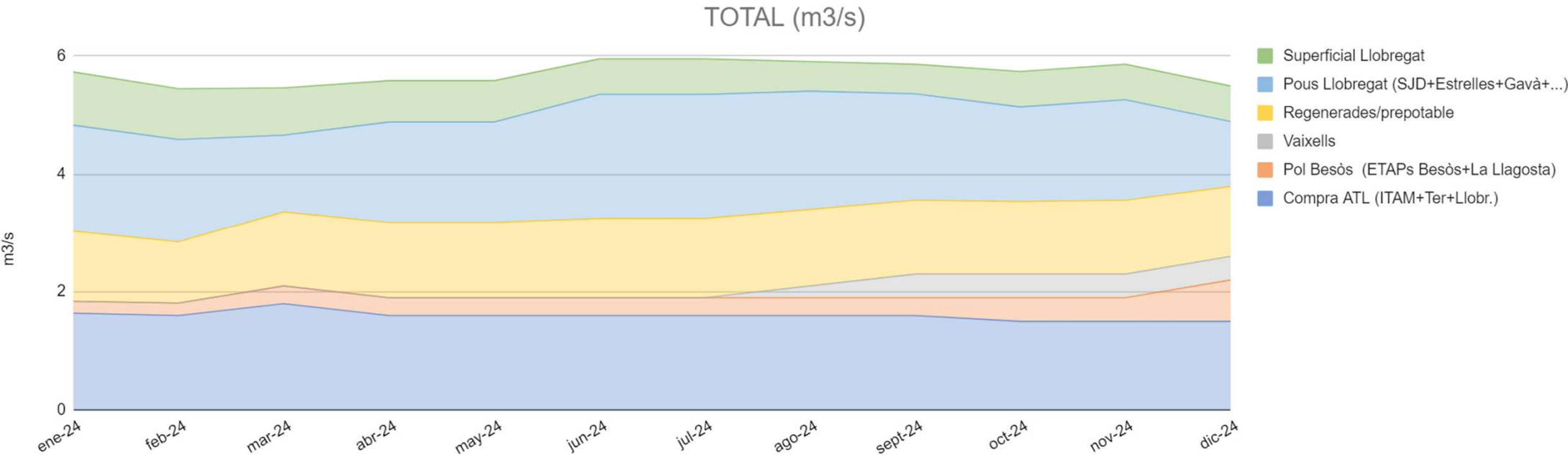
PER EXECUTAR

- ERA St. Feliu de Llobregat

REDACCIÓ PROJECTE

- Ampliació osmosi inversa ETAP SJD
- ERA Besòs

Prognosi d'aportacions potencials



Gestió de la sequera en el proveïment d'aigua a l'àrea de Barcelona

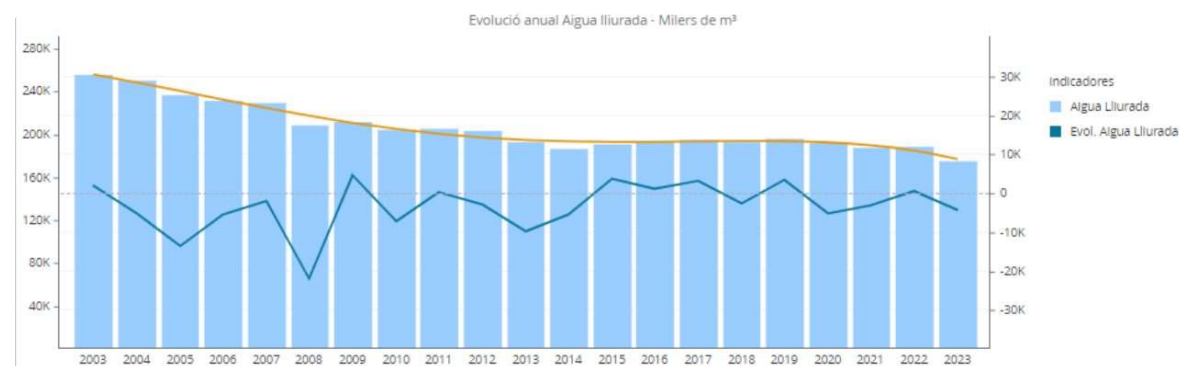
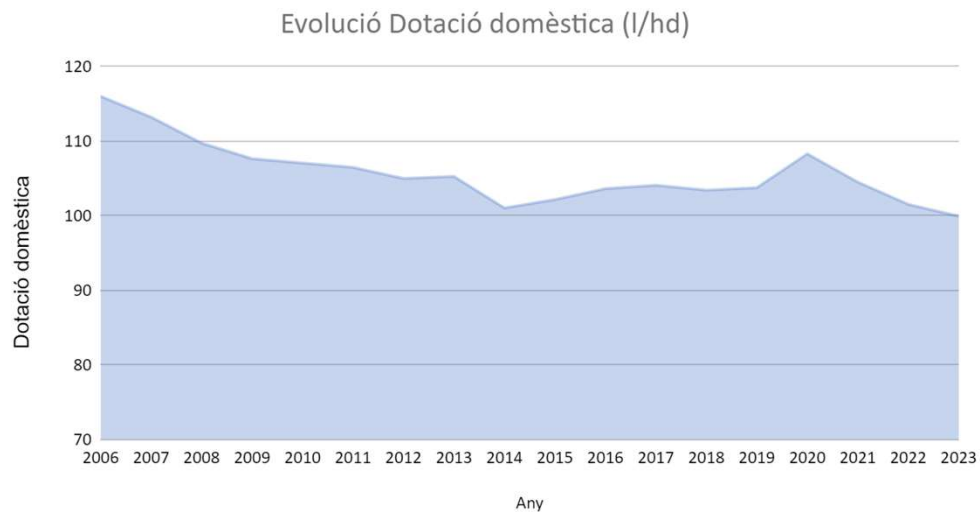
Pla de gestió de dotacions durant les fases d'emergència

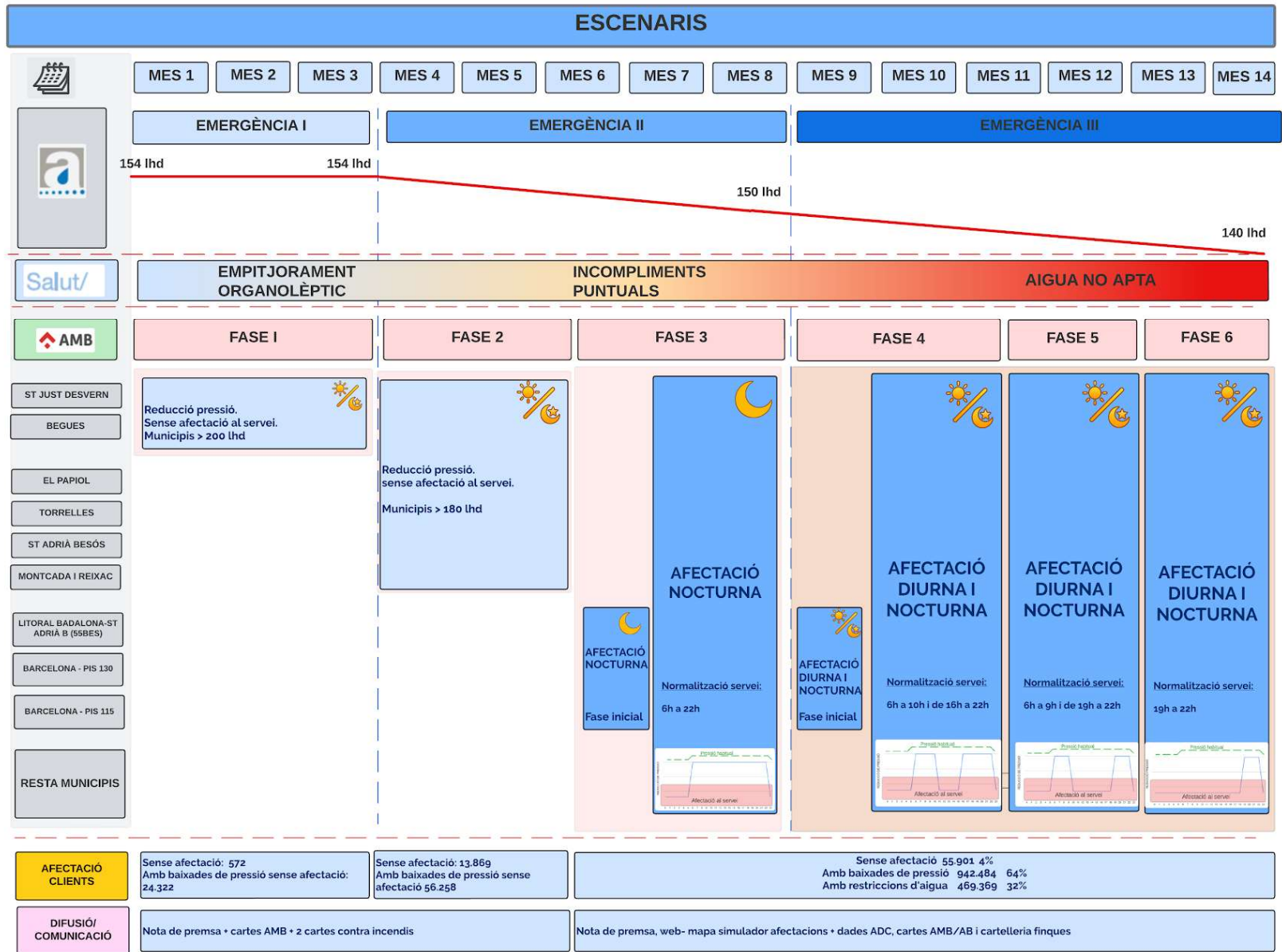


La gestió responsable

INFORMACIÓ:

Evolució de la demanda d'aigua





Gestió de la sequera en el proveïment d'aigua a l'àrea de Barcelona

Qualitat de l'aigua i impacte en el tractament

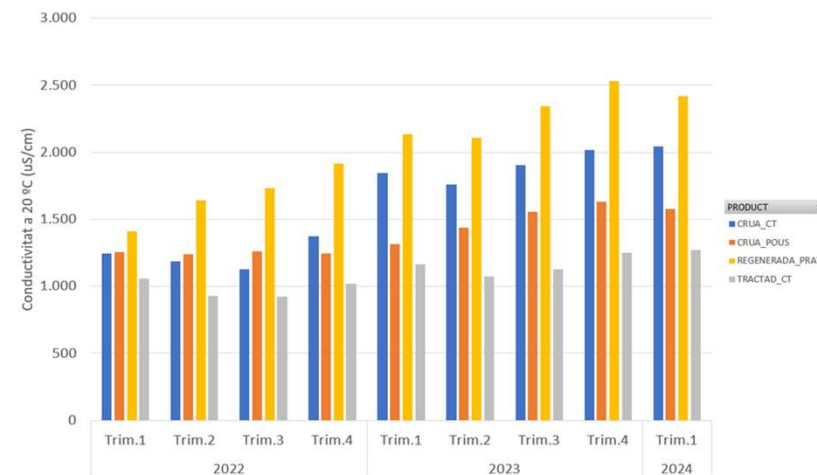


La gestió responsable

INFORMACIÓ:

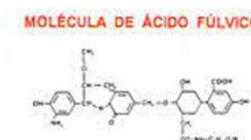
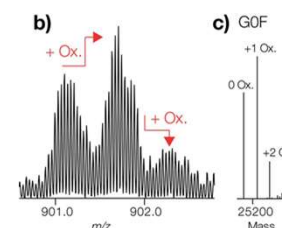
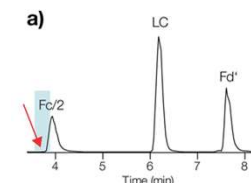
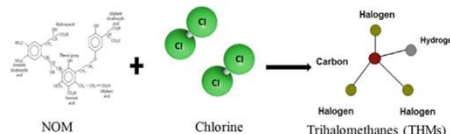
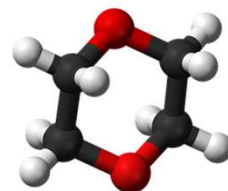
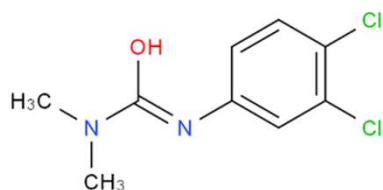
Problemes que poden arribar a afectar les capacitats hidràuliques de tractament de l'ETAP SJD:

- Algues
- Salinitat



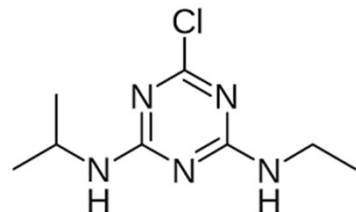
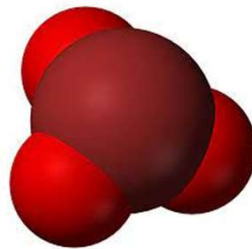
Problemes que poden afectar a la qualitat de l'aigua sense limitar les capacitats hidràuliques del tractament:

- **Matèria orgànica**
- **Subproductes de desinfecció (THMs, Clorats, Bromats)**
- **Microcontaminants (pesticides i contaminants no regulats)**
- **Microbiologia**



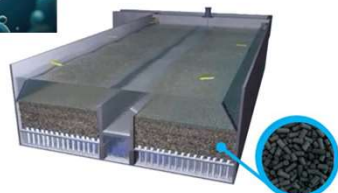
Possibles incompliments del RD 3/2023 i gestió associada:

- **Clorurs/sodi/conductivitat**
- **Trihalomentans**
- **Altres subproductes de la desinfecció (Clorats, Bromats)**
- **Plaguicides**
- **Contaminants emergents/no regulats**



Punts crítics del tractament de l'ETAP SJD. Accions realitzades:

- **Carbó actiu: Renovació i regeneració del carbó**
 - Reposició de tot el carbó (3.000 m³)
 - Regeneració intensiva (regeneració 15 filtres anual => 20 filtres nous + 10 regeneracions de filtres)
- **Membranes: Reposició de membranes**
 - Increment reposició (800 membranes => 2.000 membranes)
- **Ozonització: Oxidació avançada en estudi**
 - Estudi en curs
- **Pretractament: Optimització de l'etapa de clarificació**
 - Nou oxidant (permanganat)
 - Anàlisi clorofil.la



Granular activated carbon



Plans de Gestió de Risc adaptats al canvi climàtic (CR-WSP)



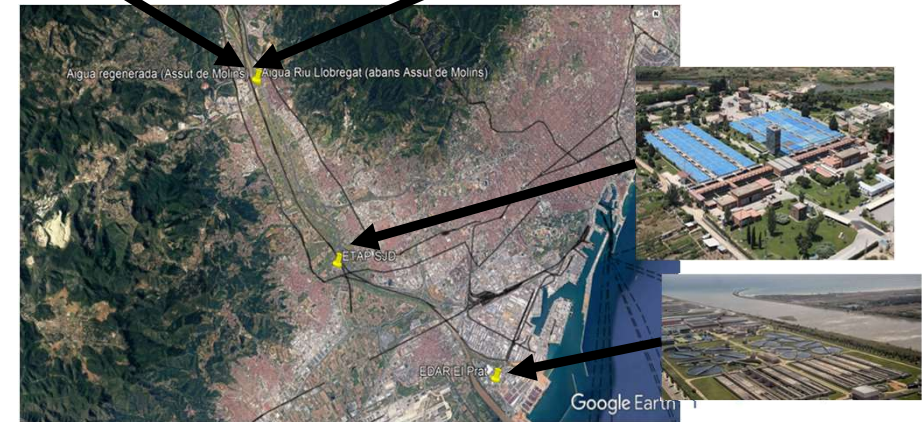
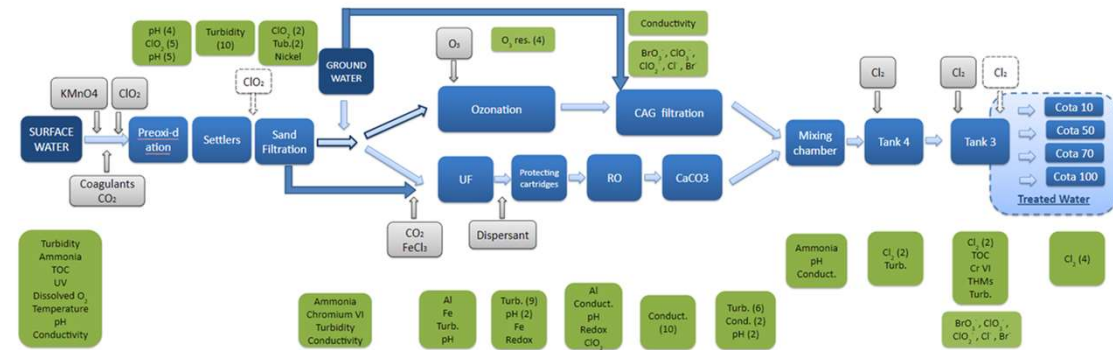
1 Què pot passar?



3 Com sabem que el risc s'ha gestionat correctament?

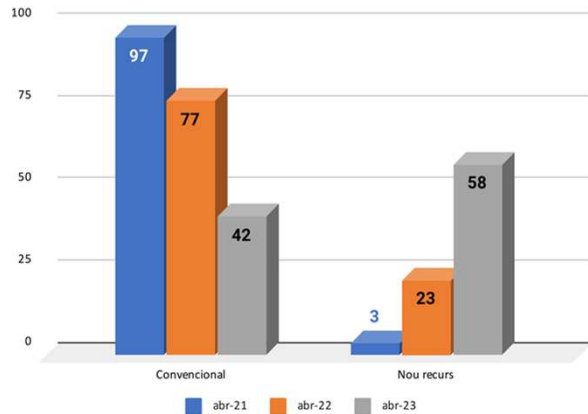
2 Qui i Com cal actuar?

INFORMACIÓ:

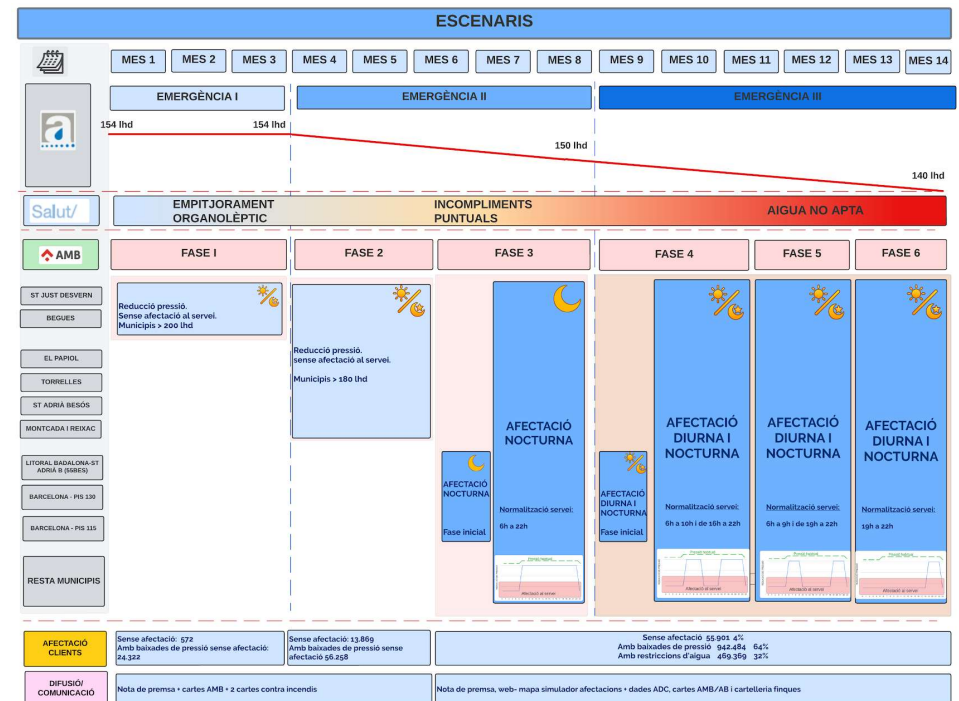


Resum

Canvi d'origen en el recurs hídric per abastir l'àrea metropolitana de Barcelona



Pla de gestió de dotacions durant les fases d'emergència



Qualitat de l'aigua i impacte en el tractament

Possibles incompliments del RD 3/2023 i gestió associada

- **Clorurs/sodi/conductivitat**
- **Trihalomentans**
- **Altres subproductes de la desinfecció (Clorats, Bromats)**
- **Plaguicides**
- **Contaminants emergents/no regulats**

Gràcies



La gestió responsable

INFORMACIÓ: