



MENJA, ACTUA, IMPACTA

Carles Xifra i Cirach



Missió



Fundesplai

Fundació Catalana de l'Esplai

“Educar els infants i joves, enfortir les entitats de lleure i el Tercer Sector, millorar el medi ambient i promoure la ciutadania i la inclusió social, amb voluntat transformadora.”

Impacte + 200.000 persones cada any

Impuls suport
als centres
d'esplai.

Gestió de
programes
educatius, socials,
menjadors
escolars.

Impuls de
cursos i
formacions.

Iniciatives per a
la inclusió
sociolaboral de
joves.

Promoció
educació per a la
sostenibilitat i
l'assoliment dels
ODS.

Implementació
de programes
d'inclusió digital.

Suport a les
entitats del
Tercer Sector.

Iniciatives de
suport a les
famílies.

Estratègia educativa per una alimentació saludable i sostenible

- Generar consciència crítica al voltant de l'alimentació sostenible entre la ciutadania.
- Aportar eines, coneixement i experiències educatives per aconseguir les metes establertes pels ODS.
- Apoderar per a l'acció individual i col·lectiva. Ser part del canvi!



Alimentació Saludable i Sostenible per a tothom!

1

EL REpte. Alimentar 10.000 milions de persones al 2050 amb una dieta sana dins els límits planetaris.

2

L'EMERGÈNCIA. Els sistemes alimentaris actuals ens perjudiquen a nosaltres i al planeta.

3

LA URGÈNCIA. limitar l'escalfament global a 1,5C.

4

LA SALUT PLANETÀRIA.

Aliments, Salut i Clima aspectes entrellaçats i essencials.

ONE HEALTH

5

L'EDUCACIÓ CRÍTICA I LES EINES

PER ACTUAR. Ser part activa del canvi.





L'EXPOSICIÓ EN UN CLIC



+20.000

PARTICIPANTS EN
PROGRAMES VINCULATS A
MENJA, ACTUA, IMPACTA



5 GRANS REPTES!



Malbaratament alimentari

Desaprofitem un terç dels aliments que produïm, la major part a les llars. Quin seria l'impacte positiu per al planeta si reduïssim el nostre malbaratament a la meitat?



Reduir el consum de proteïna animal

Quanta carn consumeixes? Quin efecte té això a la teva salut i la del planeta? Quin seria l'impacte si reduïssim el nostre consum de carn?



De proximitat i de temporada

D'on venen els aliments que mengem? Quants kilòmetres fan abans no arriben al nostre plat? Quin efecte positiu tindria per al planeta, la pagesia i la nostra salut si consumíssim més productes de proximitat i temporada?



Envasos

Quants envasos d'un sol ús de plàstic consumim en una setmana? Quin efecte positiu tindria al planeta si ho reduïssim a la meitat? Com podem donar suport al canvi de materials dels envasos?



Ultra processats i salut

Els ultra processats aporten nivells de sucre, sal, greixos saturats i additius que poden no ser saludables per les persones. Es tracta de millorar el coneixement d'aquests productes i propiciar la reducció del seu consum.

MENJA
ACTUA
IMPACTA

IMPACTADES!

VISITES QUE TRANSFORMEN LA VISIÓ DE L'ALIMENTACIÓ

L'exposició MENJA, ACTUA, IMPACTA està oberta les tardes d'entre setmana (excepte dilluns i dimarts) i durant els caps de setmana per al públic general.

93%

VALORACIÓ MOLT
POSITIVAMENT
L'EXPERIÈNCIA

88%

DE LES PERSONES VISITANTS ES
COMPROMETEN A CANVIAR EL SEU ESTIL DE
VIDA I LES SEVES OPCIONS D'ALIMENTACIÓ



Indicador NPS
(Net Promote Score)

**MENJA
ACTUA
IMPACTA**

ET TEMPORADA

AL RITME DE LA NATURA

GUIA LA RISSA
PER A UNA ALIMENTACIÓ
MÉS SOSTENIBLE I
RESPECTUOSA AMB
EL NOSTRE AMBIENT.

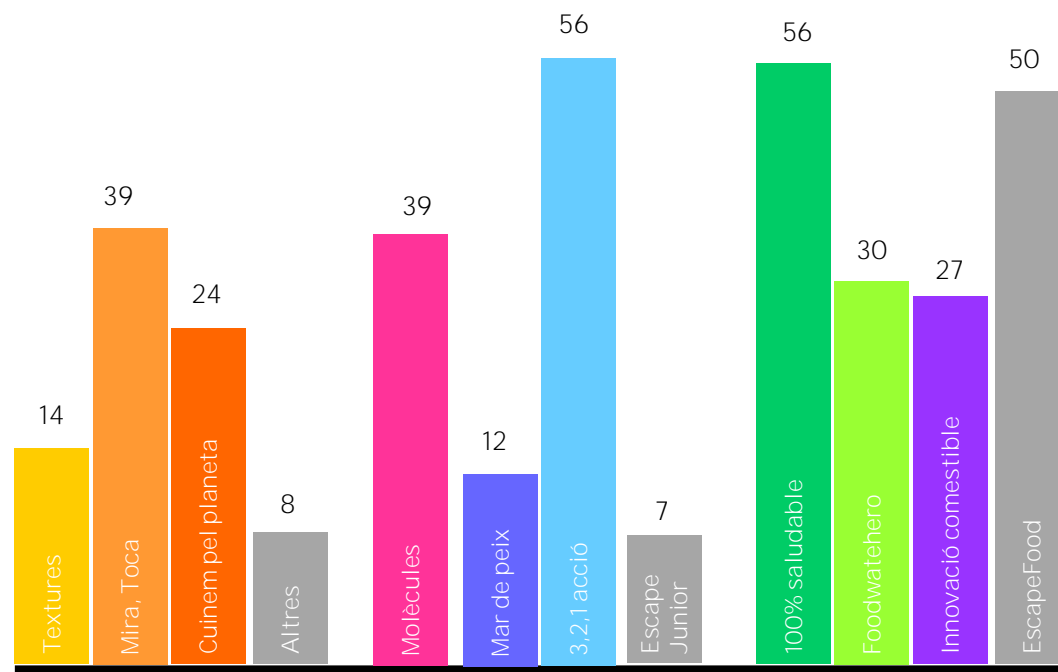
**MENJANT
CANVIEM EL MÓN**

TALLERS AMB GRUPS I ESCOLES

L'exposició desplega un programa educatiu adreçat a totes les etapes educatives, des d'educació infantil a batxillerats i cicles formatius.

4,39/5

VALORACIÓ DE LES
ACTIVITATS



EDUCACIÓ
INFANTILS I
CICLE INICIAL

CICLE
MITJÀ I
SUPERIOR

EDUCACIÓ
SECUNDÀRIA,
BATXILLERAT I CICLES



UNA GRAN EXPERIÈNCIA GAMIFICADA

L'Escape Food 2050 (per adults i jovent) i **l'Escape** Food Junior (per a infants), primeres sales d'escape centrades en l'àmbit de l'alimentació saludable i sostenible, innovadores i de gran qualitat.

D'una forma lúdica, amb ambientacions futuristes, les persones participants descobreixen el futur distòpic **del 2050 conseqüència de l'estil de vida** actual insostenible. Urgeix canviar-ho i comprometre's amb una altra alimentació.



2

Jocs d'Escape
Room innovadors

14

SALES D'ESCAPE
AMBIENTADES

**MENJA
ACTUA
IMPACTA**



PROGRAMES PÚBLICS



SENSIBILITZAR,
DEBATRE,
CONSCIENCIAR,
FORMAR PART DEL CANVI

XERRADES,
CONFERÈNCIES,
DEBATS I TAULES
RODONES,
JORNADES
TALLERS,
SHOWCOCKINGS
ACTES

5.394

PARTICIPANTS



OBJECTIUS COMPARTITS AMB LES ADMINISTRACIONS

L'Àrea Metropolitana de Barcelona, el Consorci d'Educació de Barcelona, l'Agència de Salut Pública de Catalunya i l'Ajuntament del Prat, estan col·laborant i fent possible que un nombre important de grups puguin accedir sense cost a l'exposició, a través d'un conveni d'ajudes específic.



Barcelona
Capital Mundial
de l'Alimentació
Sostenible 2021



Ajuntament del
Prat de Llobregat



Generalitat de Catalunya
**Agència de Salut Pública
de Catalunya**



Consorci d'Educació
de Barcelona
Generalitat de Catalunya
Ajuntament de Barcelona



AMB Àrea Metropolitana
de Barcelona



PROGRAMA EDUCATIU

Objectiu

Acompanyar els infants, joves i les famílies perquè adoptin una alimentació saludable i sostenible que impacti en la salut personal i en la salut global del planeta.

Enfocament

Educació per al desenvolupament sostenible i la ciutadania global, Aprenentatge Servei.



+ de 130.000

Infants i joves i llurs famílies

Prop de 300

Escoles a través de l'espai educatiu del migdia

133

Esplais i projectes de lleure

EINES DEL PROGRAMA

Web <https://projectes.fundesplai.org/mcm/>
Quadern pedagògic + Activitats + altres recursos.

PROJECTE D'AGERMANAMENT AMB PRODUCTORS/ES LOCALS

Recuperar el valor dels aliments i combatre el malbaratament alimentari.

Accions col·lectives

de sensibilització als territoris en dates assenyalades: drets infància, dia del clima, etc.

Eix d'animació

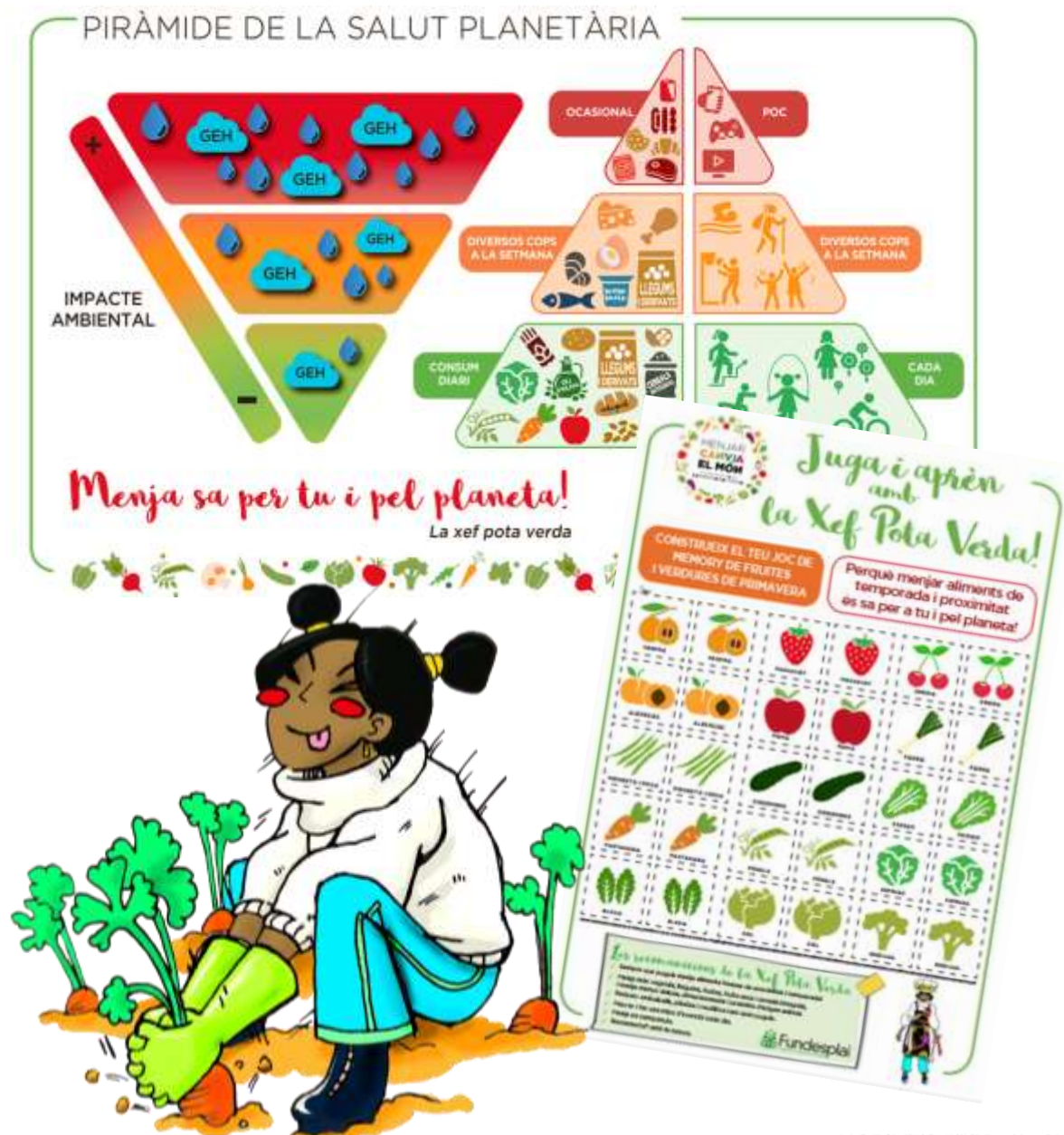
La “Xef pota verda”.

Recursos per a les famílies

Xerrades, tallers i bloc <https://escoles.fundesplai.org/blog/>

Formació

Curs ODS y alimentació de 15h. En obert i gratuït.



Infants protagonistes d'una nova cultura alimentària



[Projecte #Alnatural – Menjar canvia el Món - YouTube](#)



Si no actuem ara,
quan?
El demà comença
avui
Avui és el lloc de
l'acció

Moltes gràcies

Carles Xifra Cirach
Fundació Catalana de l'Esplai
cxifra@fundesplai.org