

Salut/Agència de
Salut Pública de Catalunya

L'Avaluació d'Impacte en Salut a Cataluña

4 nov 2021

Angelina Gonzalez

S/Sistema de
Salut de Catalunya



**Generalitat
de Catalunya**

Guión

- ✓ Unos conceptos básicos para contextualizar
- ✓ El Plan Interdepartamental e Intersectorial de Salud Pública - PINSAP
- ✓ Test Salut
- ✓ Impulso a nivel de Cataluña
- ✓ Conclusiones

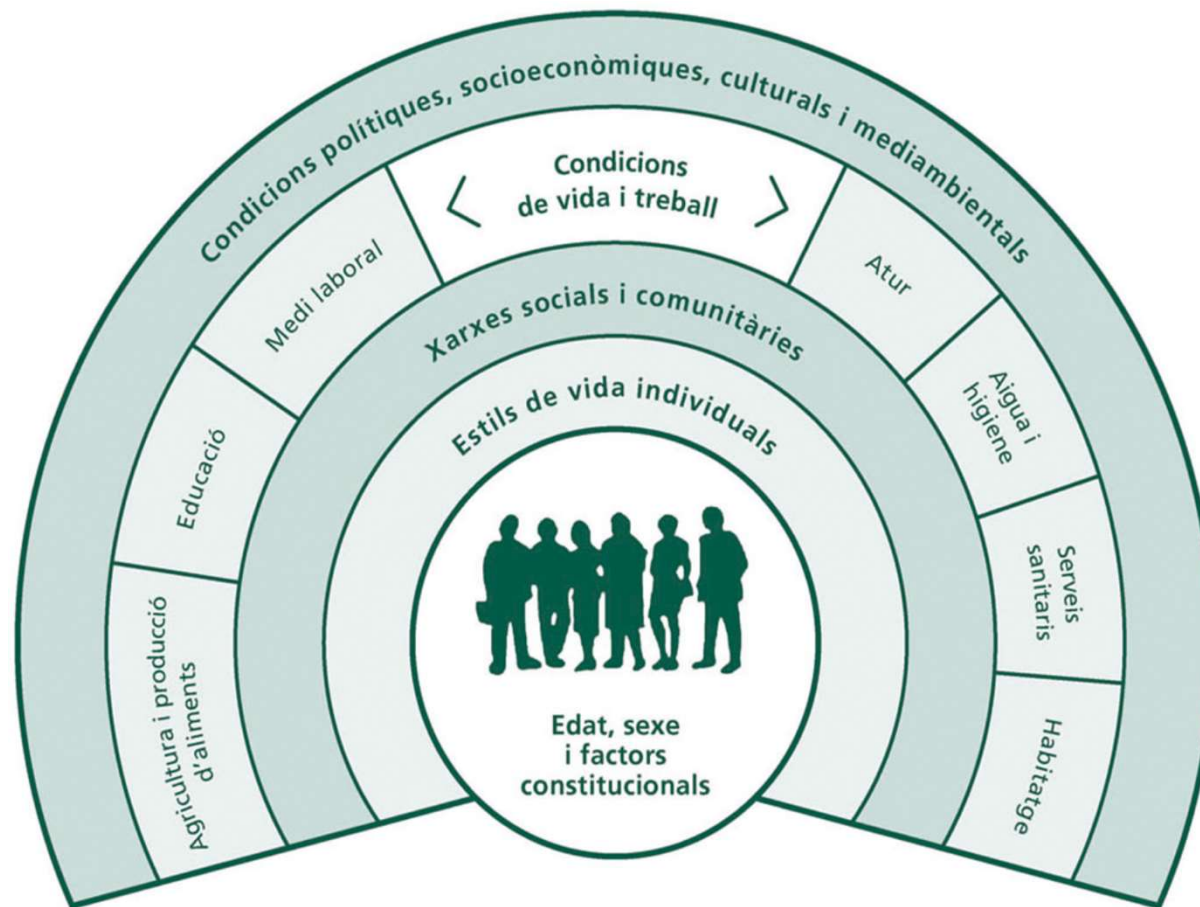
Concepto de salud

"La salud es un estado de completo bienestar físico, mental y social y no solamente la ausencia de enfermedad" (OMS)

"... Una manera de vivir autónoma, solidaria y alegre. Salud y enfermedad no son términos opuestos: el primero es global y el segundo sectorial ... "(Jordi Gol)

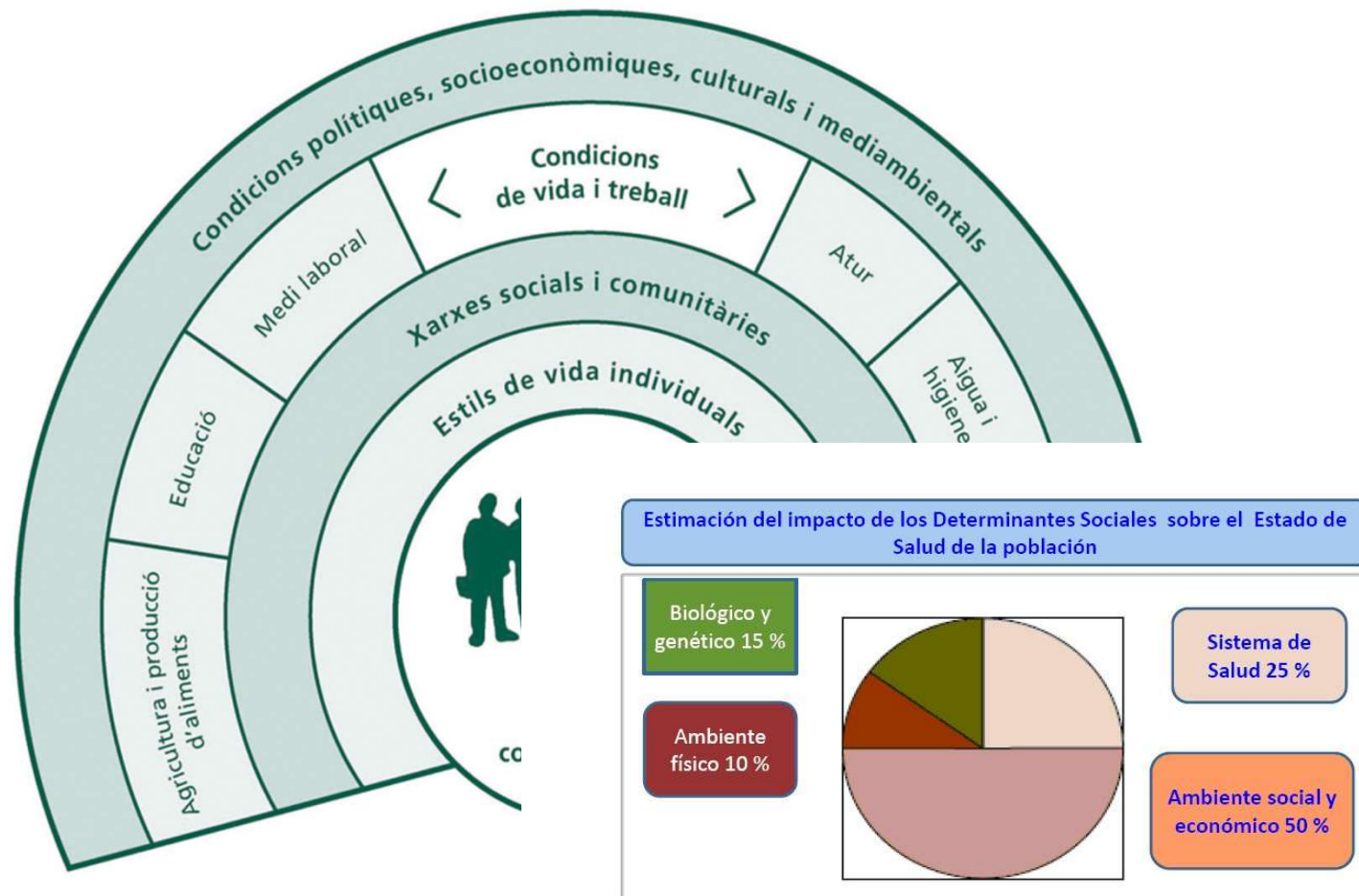
"La salud es un estado de adaptación al medio y la capacidad de funcionar en las mejores condiciones en este medio" (René Dubos)

El 80% de los determinantes de la salud se encuentran fuera del sistema sanitario



Font: Dalghren i Whitehead, 1991. Adaptat per ASPB

El 80% de los determinantes de la salud se encuentran fuera del sistema sanitario

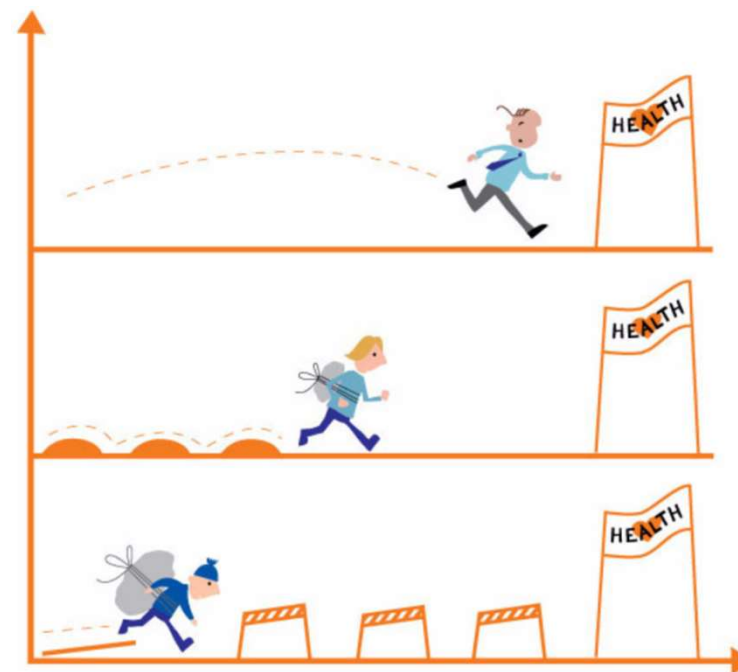


Font: Dalghren i Whitehead, 1991. Adaptat per ASP

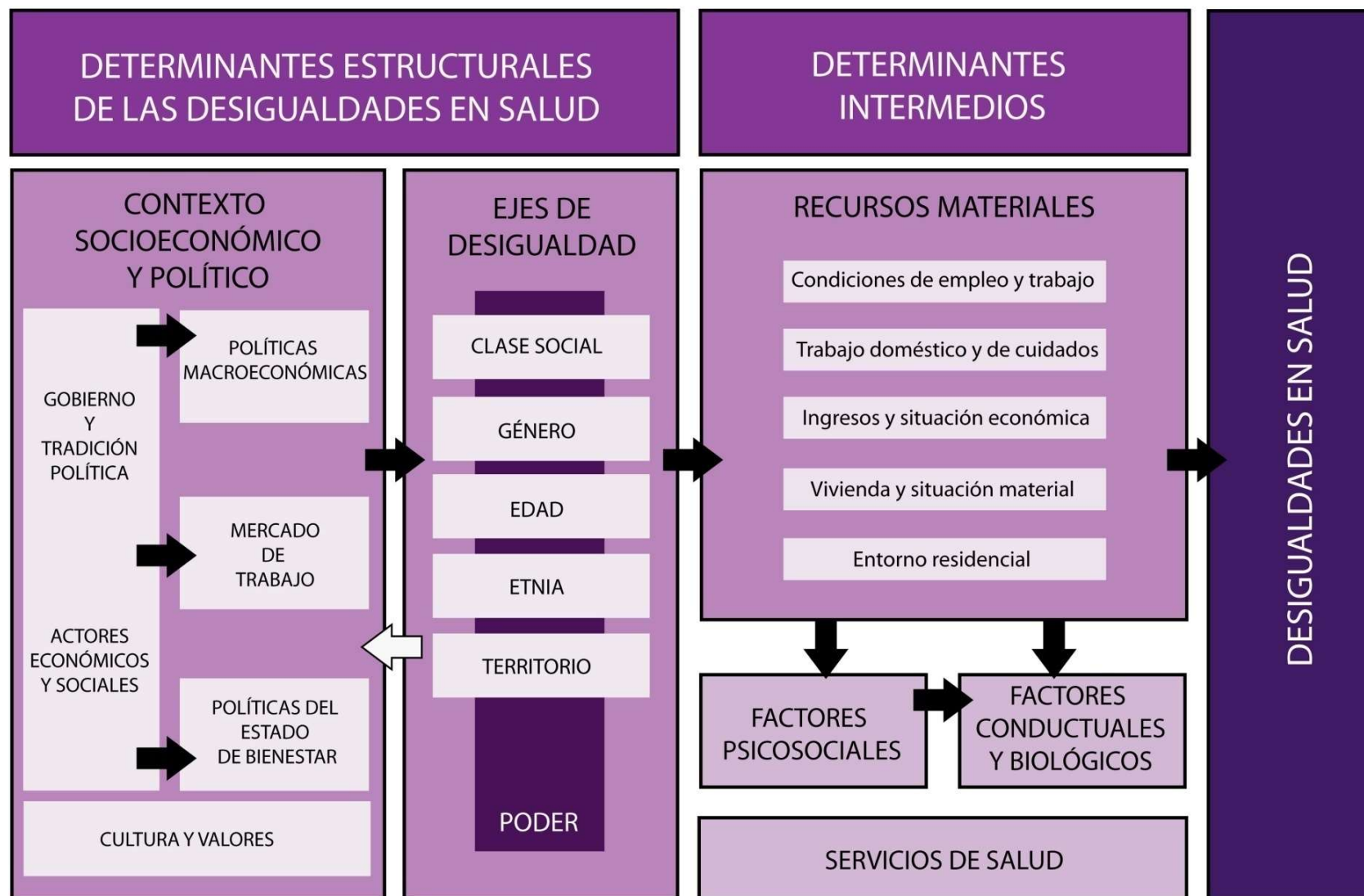
Source: Canadian Institute for Advanced Research, Health Canada, Population and Public Health Branch AB/NWT 2002.

Desigualdades sociales en salud

- Diferencias en salud que son innecesarias, evitables e injustas
- Se dan entre los diferentes grupos según: género, edad, clase social, país de origen, etnia o territorio



Determinantes de las desigualdades sociales en salud

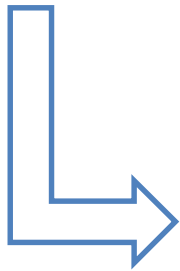


Fuente: Borrell i cols. Comisión para reducir las desigualdades en salud en España, 2010

Traducido a las políticas...

Políticas públicas justas (“Fairness at the heart of all policies”)

Políticas públicas saludables (“Health in all policies”)



Gobernando unidos (“joined up government”)

Mediante

Intersectorialidad

Participación

La Salud en todas las políticas: una prioridad estratégica a nivel internacional

- Objetivos estratégicos de la OMS Salud 2020:
 - Mayor equidad y mejor gobernanza para la salud
- Experiencias en marcha en Finlandia, Australia del Sur, California...
- Objetivos de desarrollo sostenible, Agenda 2030
- Ley de Salud Pública
- Plan de Gobierno



Salud en Todas las Políticas en Cataluña

La llei 18/2009 de salut pública

DISPOSICIONS 1415 - 31.03.2005

DEPARTAMENT
DE LA PRESIDENCIA

LEI
192009, dell'2 al Senato, di natura politica

R. PASSEROT
DE LA GÉNÉRALITÉ DE CATALUNYA

Sin notoria tots els ciutadans que el Parlament de Catalunya ha aprovat i ja, en nom del Rei, d'acord amb el que estableix l'article 15 de l'Estatut d'autonomia de Catalunya, promulga la següent:

CLES

Prevalence

La política pública en defensa de los recursos naturales, organizada en torno a los ejes de la política pública y de la sostenibilidad ambiental en la explotación de recursos naturales; promoviendo por el protegió y promoviendo la salud de la población, prevenir la contaminación y la explotación de los recursos naturales. La política pública en la explotación de los recursos naturales, promoviendo la salud de la población, prevenir la contaminación y la explotación de los recursos naturales. La política pública en la explotación de los recursos naturales, promoviendo la salud de la población, prevenir la contaminación y la explotación de los recursos naturales.

La Liga de "Hijos 14/06", del 25 de febrero, garantizó a sus miembros, mediante la provisión de alimentos, higiene personal y atención médica, las condiciones de vida mínimas de los niños de Salto. Más recientemente la Liga de "Hijos 14/06", del 28 de marzo, de militancia guerrillera del Movimiento Nacional de Salto, les incluyó las prestaciones de alimentación en el campamento de supervivencia del Ejército Nacional de Salto. Asimismo prestó asistencia sanitaria a los niños, así como a los funcionarios organizados por la vinicultura por agropecuarios, protegió y prestó asistencia en salud de la población, que "Hijos 14/06" más adelante fue sustituido por la "Asociación de la Familia de los Militantes de la Armada", que se encargó de la asistencia social de la población de los administrativos y de los militares. Posteriormente, el Ejército Nacional de Salto, como una de las divisiones provisionales por razón de la guerra de servicio.

La Llei 11/1990, del 9 de juliol, d'ordenació sanitària de Catalunya, va crear al Servei Català de la Salut amb l'objectiu d'ofereir i millorar al ciutadà de Catalunya la prestació de les atencions sanitàries públiques i de col·laborar amb el sector privat, segons s'establiran en les normes reguladores de la gestió pública de les atencions sanitàries, entre altres funcions, les de salut pública.

La Llei N22002, del 5 de maig, de seguretat alimentària, és la primera iniciativa destinada a configurar un nou marc organitzatiu per a garantir el màxim grau de seguretat alimentària a Catalunya.

La Ley 7205, de 23 de abril, de protección de la salud, representa el inicio del proceso de reforma del servicio de salud pública, centrado en el fortalecimiento de la prestación de servicios de prevención de la salud, para mejorar la capacidad de la Agencia de Protección de la Salud. Asimismo, la ley previene la posibilidad que en los hechos existieran recursos y/o acciones. Complementando además, la Ley, se refuerza el rol de los servicios médicos obligatorios que son materia de protección de la salud y Agencia de Protección de la Salud podría prestar sus servicios.

No cal oblidar tampoc el Decret legislatiu 2/2003, del 25 d'abril, pel qual s'apropa al text refut de la Llei municipal i de règim local de Catalunya, que defineix les competències municipals en matèria de salut pública.

Pla interdepartamental de salut pública |PINSAP|



14/02/2014

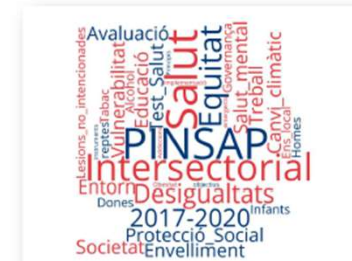
 Generalitat de Catalunya
Agència de Salut Pública de Catalunya

2014-2016

Pla
interdepartamental
i intersectorial de
salut pública

PINSAP 2017-2020

Comissió Interdepartamental de Salut



| PINSAP |
Pla interdepartamental
i intersectorial
de salut pública

https://salutpublica.gencat.cat/ca/sobre_lagencia/Plans-estrategics/pinsap/

Que es la EIS?

Combinación de **procedimientos, métodos y herramientas** con los que se puede **juzgar** una política, programa o proyecto, en relación con sus **potenciales efectos sobre la salud** de la población y la distribución de estos efectos en la población.

WHO, 1999

Herramienta que ayuda a **hacer efectiva la salud en todas las políticas**.

Vehicula la introducción de la salud y la equidad en salud en el diseño y la implementación de políticas sectoriales. También ayuda a incorporar una visión de la salud más integral, sus determinantes sociales, el aspecto de la equidad en salud, el trabajo intersectorial y la participación y, a la vez, aporta transparencia a la toma de decisiones.

Centro de recursos de Evaluación de Impacto en Salud. Escuela Andaluza de Salud Pública.

Que es la EIS?

Permite **incorporar la salud en la toma de decisiones** de
(Bacigalupe et al, 2009)

Enfatiza la equidad y la reducción de las desigualdades en salud
en la planificación y la agenda política (HEIA, 2011)

La EIS a Cataluña: TEST SALUT

- ✓ Eje central del PINSAP, con el objetivo de incorporar la visión de la salud en el diseño y la evaluación de las políticas públicas.
- ✓ Herramienta que facilita avanzar hacia la salud en todas las políticas
- ✓ Ayuda a incorporar la perspectiva de la salud y de la equidad en el diseño de las políticas públicas, con una metodología que tiene las raíces en la EIS.

Acuerdo de Gobierno, aprobado el día 14 de octubre de 2014, “**Actuaciones para la identificación, el seguimiento y el abordaje de los determinantes de salud en las políticas públicas responsabilidad del Gobierno**” → Desarrollo de Test Salut para identificar y evaluar el impacto en el estado de la salud de la población de las políticas públicas y para diseñar estrategias para el abordaje de los determinantes de salud.

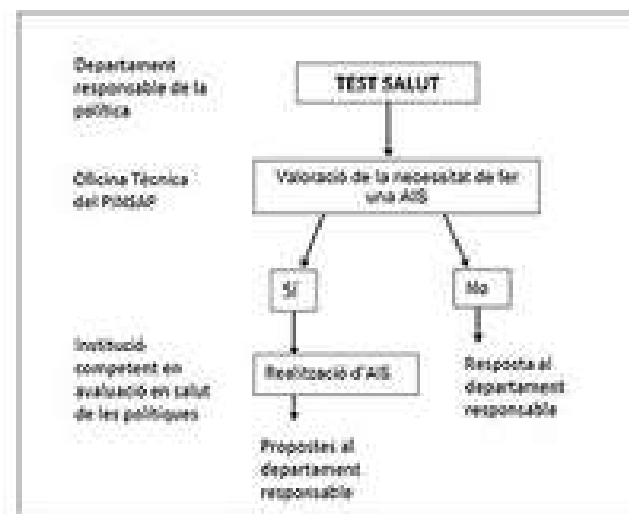
Pla interdepartamental de salut pública [PINSAP]



Procediment establert per portar a terme el Test Salut dintre del Govern

3.2. Elaboració d'una proposta de regulació de l'impacte en la salut

Tant la Llei de salut pública com el Pla de salut recullen la necessitat d'avaluar l'impacte en

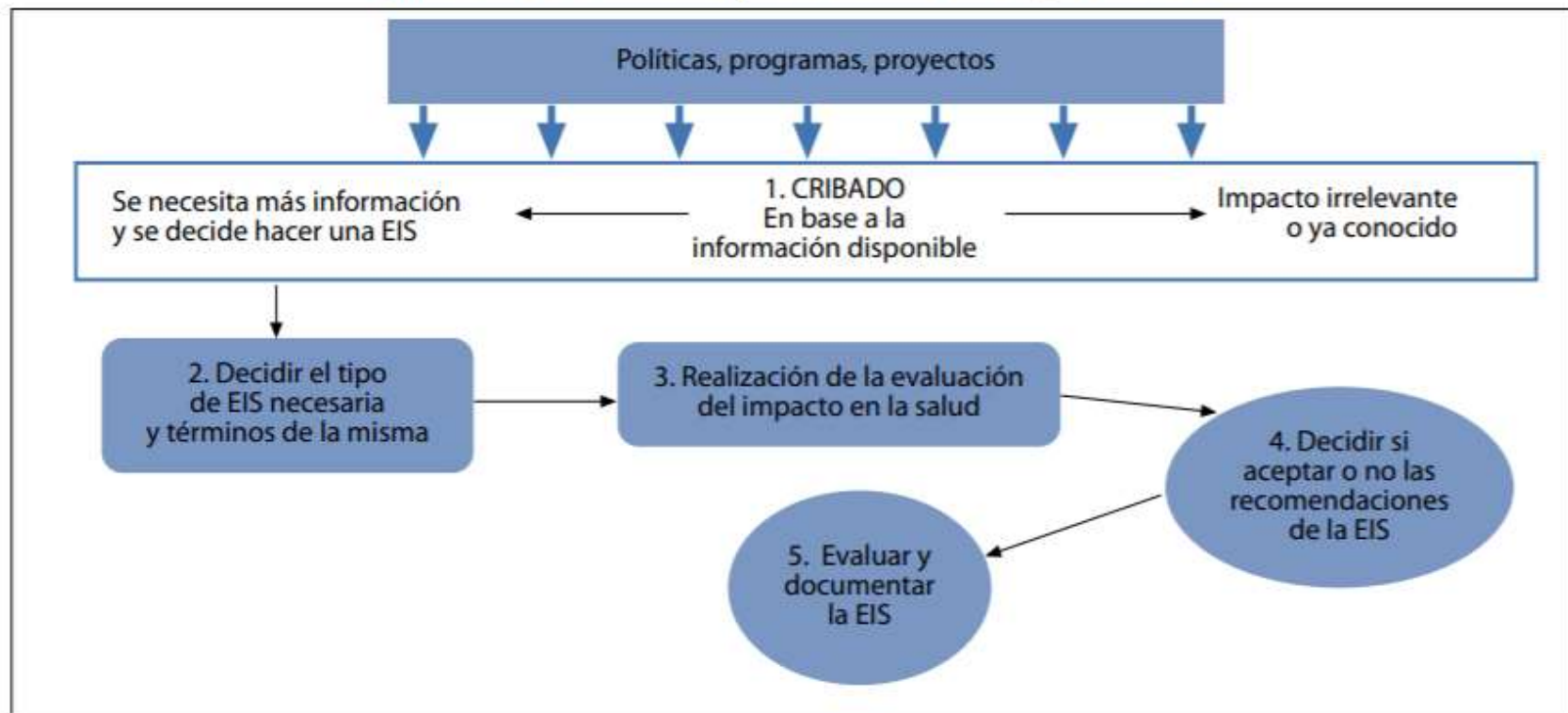


Fases de la EIS

1. Cribratge de les propostes que poden ser objecte d'una AIS
2. Establiment d'un grup director
3. Definir els termes de referència (abast de l'AIS)
4. Realització de l'AIS
5. Formulació de recomanacions
6. Avaluació i documentació del procés

Etapas de una EIS

Figura 2. Un modelo simplificado de las etapas de la EIS



Impulso a la EIS en Cataluña

2012_Creación grupo de trabajo EIS
Cataluña de la SSPCB

2013_Taller pre congreso SEE. Granada

2014_Taller 4 horas pre congreso de SP.
13 asistentes (satisfacción global 9)
Taller de 1 hora en la ASPCAT

2015_Taller EIS Diputación de Barcelona
(impulsado por Grupo EIS SSPCB).
_Taller de 1 hora en la ASPCAT, 30
asistentes SP
_Taller pre congreso Congreso SEE

2016_Taller EIS en Escuela de Salud
Pública de Menorca

2017_Taller 15 horas en ASPCAT
_Taller TEST SALUT a diferentes
Departamentos de la generalitat

2018 y 2019_

- Taller Test Salut a Lleida (RS)
- Taller Test Salut a Mataró (Ayunt.)
- EIS a Sant Andreu de la Barca

EIS en Sant Andreu




International Journal of
*Environmental Research
and Public Health*



Article

Health Impact Assessment (HIA) of a Fluvial Environment Recovery Project in a Medium-Sized Spanish Town

Cristina Casajuana Kögel ¹, Tània Rodríguez Peña ¹, Isabel Sánchez ², Montserrat Tobella ², José Alonso López ³, Fernando Girón Espot ¹, Francesc Pedrol Claramunt ¹, Gemma Rabal ⁴ and Angelina González Viana ^{1,*} 

¹ Public Health Agency of Catalonia, Government of Catalonia, 08005 Barcelona, Spain; cristina.casajuana@gencat.cat (C.C.K.); trodriguezp@catsalut.cat (T.R.P.); fgiron@gencat.cat (F.G.E.); fpedrol@gencat.cat (F.P.C.)

Indicadors de Salut per ABS

Inici > Observatori de les Desigualtats en Salut > Indicadors de salut comunitària

Indicadors de salut comunitària



Per desplegar l'orientació comunitària és fonamental disposar de dades fiables i robustes per àrees petites, que permetin fer una primera aproximació al diagnòstic comunitari. Per tal de facilitar aquesta part metodològica de l'acció comunitària, en el marc del PINSAP (Pla Interdepartamental i Intersectorial de Salut Pública), s'han seleccionat un conjunt d'indicadors bàsics a nivell d'ABS.

Els indicadors es presenten sistemàticament per sexe i territori i s'actualitzen cada dos anys. Aquests indicadors permeten als professionals realitzar un informe de salut de forma àgil i sistemàtica.

Si voleu podeu contactar amb nosaltres a l'adreça de correu electrònic: comsalut@gencat.cat

Destaquem

↓ Salut comunitària

Agència de Salut Pública de Catalunya (ASPCAT).

↓ Processos comunitaris (exemplar d'informes)

Agència de Salut Pública de Catalunya

La salut comunitària a la Roca del Vallès

Informe diagnòstic per al projecte COMSalut

Juny del 2017

Dades actuals

Dades anteriors

Publicacions

Citacions

Formació

Dades corresponents a l'any 2018. Pots descarregar-te-les en diferents formats.

• Taula dinàmica  [8,81 MB]

Conclusiones

- Ya contamos con una herramienta para la Salud en Todas las Políticas
- Ha sido utilizada con éxito a nivel Español y en Cataluña
- Es necesario impulsar su utilización por parte de sectores no de salud (como evaluación ambiental?)
- Retos en la era post COVID19!



Health Impact Assessment Toolkit



Procedures + methods + tools
to identify:

- potential and/or sometimes unintended effects of a proposed project on the health of a population.
- distribution of effects within the population and appropriate actions to influence effects.

<https://nmtracking.org>



DHHS 2018

☐ <https://nmtracking.org/health/living/HealthImpactAssessmentToolkit.html>