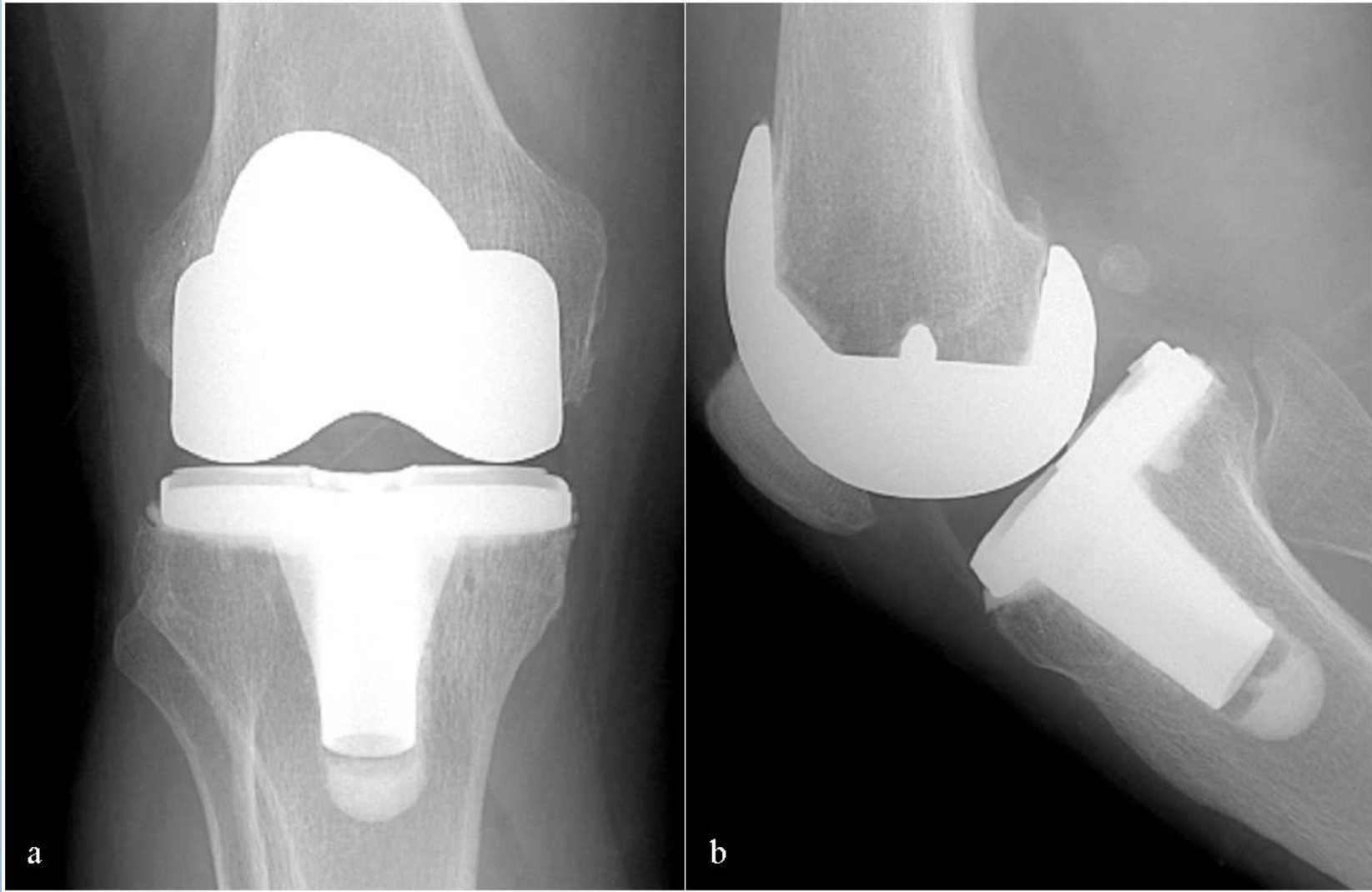


## PRÒTESI TOTAL DE GENOLL | PRÒTESI TOTAL DE MALUC

M<sup>a</sup> Luisa Arganda Iglesias  
Infermera de pre-acollida quirúrgica.

# PRÒTESI TOTAL DE GENOLL.



# PRÒTESI TOTAL DE MALUC.



# Gestora del procés pre-quirúrgic.

Inici: 2005

Objectiu: gestió del procés pre-quirúrgic.

- Docència del procés. (Individualitzat)
- Seguiment del procés.
- Preparació pre-quirúrgica (seguiment del pacient, retirada de sintrom, docència y suministre de la preparació,...)
- Detecció de problemes socials abans de la cirurgia.
- Evolució de la consulta d'infermeria.

2015:

- PTG/ FAST-TRACK

2016:

PTM/ FAST-TRACK

# FULL INFORMATIU

## Intervenció quirúrgica amb ingrés

Juny 2011 - 20001492



**Probable dia d'ingrés:**

**Probable dia d'intervenció:**

**Tipus d'intervenció quirúrgica:**

**S'opera:**

al matí

a la tarda



### Recomanacions prèvies a l'operació

- Porteu el DNI i la targeta sanitària.
- S'aconsella que vingueu acompanyats, com a màxim, de dues persones.
- Vingueu en dejú (sense ingerir res, ni aigua) des de \_\_\_\_\_.
- No fumeu, ni prengueu alcohol, ni drogues.
- Dutxeu-vos la nit abans o el dia de la intervenció amb sabó i desodorant amb ph neutre. No us poseu colònia, maquillatge cremes, esmalt d'ungles, lents de contacte, etc.
- No porteu joies, ni pírcings.
- Si el pacient és un nen o una nena porteu el seu ninó o joguina preferida.
- Necessitareu els vostres utensilis d'higiene personal: pinta, colònia, crema hidratant, raspall i pasta de dents.
- Porteu tota la vostra medicació: pastilles, inhaladors, gotes, insulina, etc.
- Si utilitzeu algun dispositiu per dormir o respirar, porteu-lo a l'ingressar.
- Si heu de prendre alguna medicació a casa feu-ho amb el mínim d'aigua possible.
- Eviteu l'automedicació (aspirines).
- Necessitareu determinades peces de roba o altres elements, depenent de la intervenció:

.....  
.....

Intervenció de	Necessitareu
Mans i/o braços	Camisa o samarreta de màniga curta
Espatlles	Camisa o samarreta oberta per davant
Cames per patologia traumatològica	Calçat tancat Dues croses Pantaló curt o llarg de cama ampla Mitjons de cotó
Hallux valgus (galindons)	Sabatilla <i>peu-confort</i> que us ha recomanat el traumatòleg o traumatòloga. Porteu la llibreta de vacunació del Tètanus
Cames per patologia vascular (varius)	Pantaló llarg de cama ampla o faldilla
Cataractes	Ulleres de sol
Cordes vocals	Pissarra o llibreta
H. Engonal / Vasectomia	Calçotets tipus <i>slip</i>

Si teniu algun dubte consulteu amb els professionals sanitaris responsables de la vostra cura. Dos dies abans, us confirmaran l'hora d'ingrés per telèfon. En cas de no localitzar-vos, podeu trucar per confirmar l'hora al **Servei d'Admissions**, de 9 a 14 hores, al número de telèfon: **93 464 84 39**.

Aviseu també si noteu qualsevol signe d'**infecció** (flegmó, herpes labial, infecció d'orina, febre, refredat, conjuntivitis...) o si teniu cap problema que us impedeixi operar-vos.

# Procés anterior/ Procés actual

## ABANS:

- 7 a 10 dies d'ingrés.
- No tractament de FE EV.

## ACTUALMENT:

- 4 dies d'ingrés.
- Aplicació del protocol de tractament FE EV.
- Sessió informativa prèvia a la intervenció amb familiar de referència (infermera i fisioterapeuta).

# FAST-TRACK Si/No?

- El procés és igual sigui Fast- Track o no. (pre i post quirúrgic).
- La diferència del mateix procés quirúrgic, d'un pacient a un altre, ho determina l'anestesiista a la consulta pre-operatòria, davant la possibilitat d'administració de l'àcid tranexàmic a l'intra operatori.

# Gestió d' Infermeria del procés FAST- TRACK .

- Es programa a la consulta d'infermeria segons protocol d'anestèsia

Classificació del pacient segons nivell de hemoglobina i nombre de dosi a administrar.

Visita preoperatòria: 1 mes abans d' I.Q.



# Gestió d'infermeria del procés FAST- TRACK .

- Programació de TTO FE EV, segons protocol d'anestèsia.
- Inclusió en el programa de sessió pre-operatòria.
- Confirmació del dia d'ingrés.
- Confirmació de la data de proves creuades.
- Breu informació del procés quirúrgic.

# Sessió

- Pacient i familiar de referència.
- Procés quirúrgic: llista espera-alta.
- Exercicis pre i post-operatoris.

-Tòpics.



# Sessió informativa.

## Setembre 2015:

- 19 sessions: 172 pacients+familiars.
- 9+- 10 pacients per sessió+familiar de referència.

## Qui la realitza:

- Una infermera.
- Un fisioterapeuta.

## Material:

- 2 Crosses, llitera, documentació, pròtesi de maluc i genoll (físiques), realització d'exercicis, video, pràctiques de deambulació amb les dues crosses.

## Beneficis del procés Fast- Track.

### ABANS:

- Ingrés: el dia abans de l' IQ a les 21:30 h, 07:15 h i a les 08:00 h.
- Portadors de S.V.
- Rehabilitació al dia següent de la intervenció.
- Sedestació al 2on dia.

### ACTUALMENT:

- Ingrés: mateix dia de l' IQ a les 07:15, a les 07:45 h i a les 08:30 h.
- No portadors de S.V.
- Rehabilitació des del dia de la sessió.
- Sedestació i deambulació el mateix dia de la intervenció.

# CONCLUSIONS

- Millora en el temps d'ingrés.
- Disminució dels riscos nosocomials.
- Inici precoç de la rehabilitació (actius i passius).
- Millora de la qualitat assistencial i disminució de la estada hospitalària.