

Previsió de la Població Infermera a Catalunya. Perspectiva de futur.

18 de desembre de 2008.

SubComissió Demografia Professional

Membres:

**Guilera, Amèlia
Ballester, David
Gili, Pilar
Muela, Anna
Oliveras, Miquel
Sabaté, Àngels**



**Generalitat de Catalunya
Departament de Salut**

Consell de la professió de la infermera

Índex

- **Introducció**
- **L'estudi del Centre d'Estudis Demogràfics de la UAB.**
- **Resultats i Discussió de l'estudi demogràfic.**
- **La manca de professionals actual i les previsions demogràfiques de futur.**
- **Recomanacions**
- **Bibliografia**



Generalitat de Catalunya
Departament de Salut

Consell de la professió de la infermera

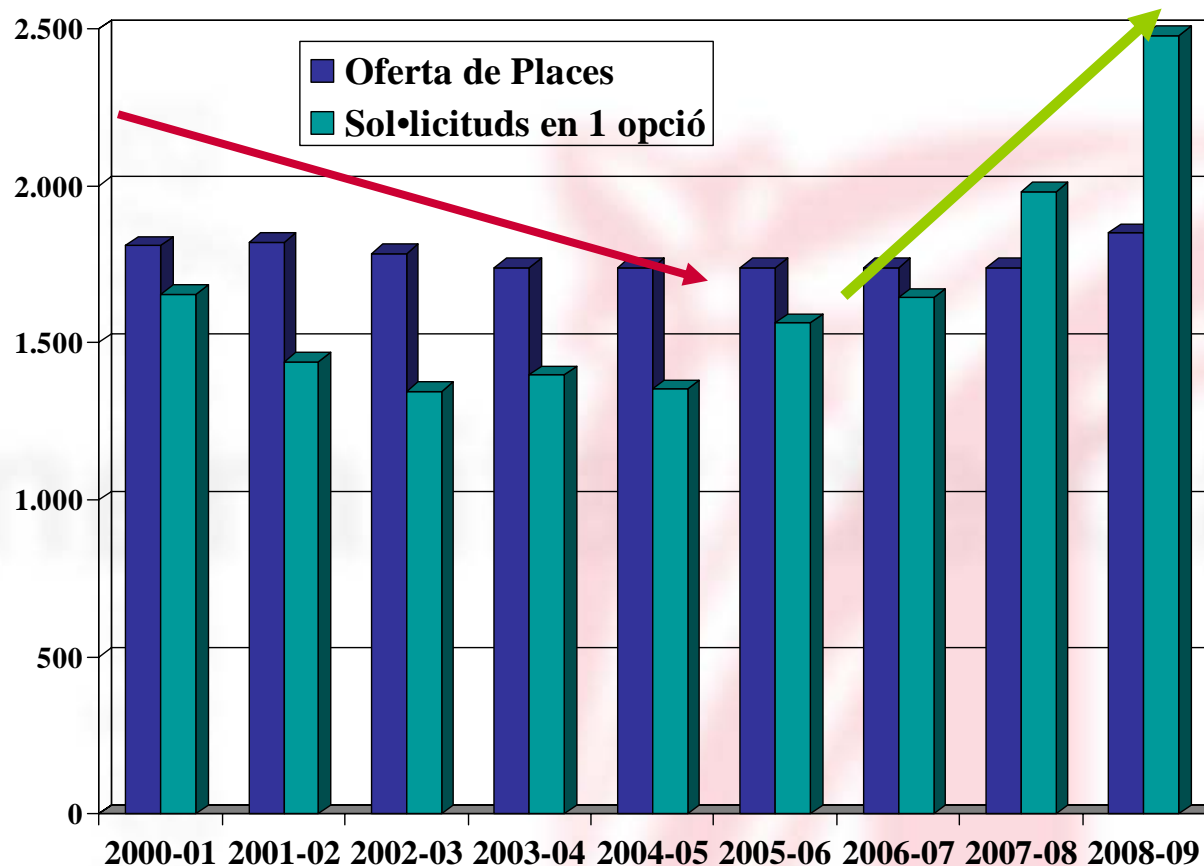
La manca de professionals actual es mantindrà i empitjorarà en els propers anys si no es prenen mesures immediates.

Introducció

- Premisses bàsiques:
 - Desconcert sobre la matriculació en els estudis d'infermeria a Catalunya.
 - Preocupació sobre el canvi de pla d'estudis.
 - Manca de professionals a l'actualitat.
 - Incertesa sobre la situació futura.
 - Preocupació sobre l'impacte de la jubilació futura de la població del grup actual de 47 a 55 anys.
 - Dificultats en obtenir les dades per fer-ne un estudi pormenoritzat.

Introducció

- Dades de la matriculació en els estudis d'infermeria a Catalunya.



Introducció

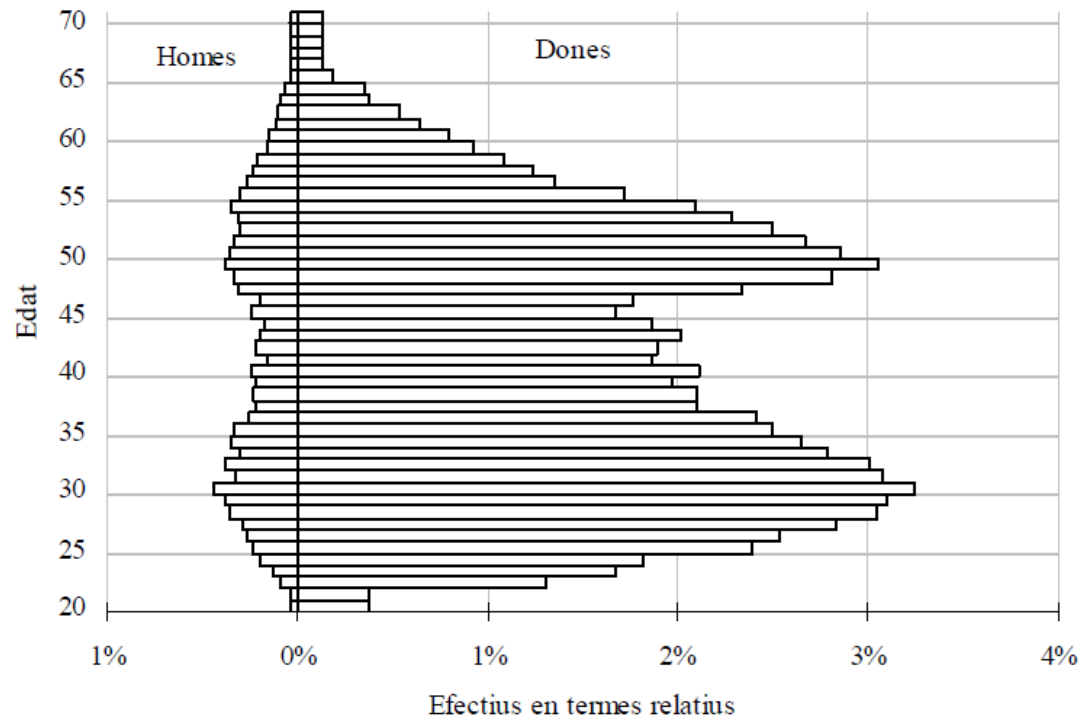
- Hipòtesis de treball
 - Davallada en les entrades de professionals d'infermeria es veuria reflectida en la situació demogràfica futura.
 - El perfil d'edats, produirà una jubilació en massa que no podrà ser absorbida per les noves promocions d'infermeres,
 - El model de formació d'infermeria, amb un 33% de places públiques i un 66% de privades dificulta tenir més accessos als estudis.
 - El pas d'estudis a Grau, amb 4 anys de durada, produirà una mancança de professionals que tardarà uns quants anys a recuperar-se.

L'estudi demogràfic del CED de la UAB

- Dades obtingudes de Col·legis d'Infermeria i de les Escoles Universitàries d'Infermeria de Catalunya.
- Dades del 90% de la població.
- No pretén detectar la mancança de professionals, sinó fer una previsió de la població infermera de futur.
- Diversos factors poden modificar l'anàlisi feta en la projecció, i per tant cal estar atent als canvis.

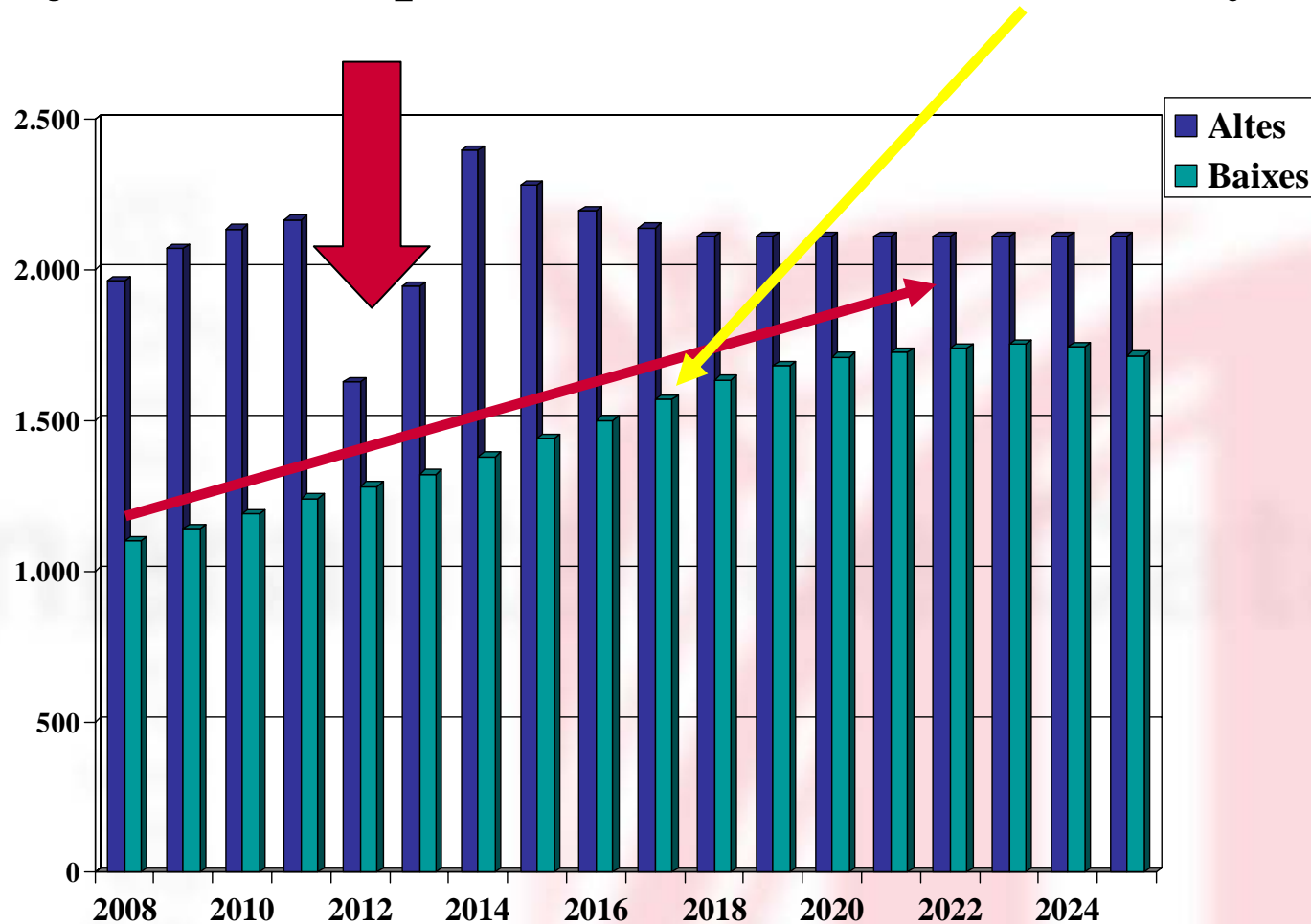
Resultats i Discussió

- Hi ha hagut un creixement important de la població infermera a Catalunya en els últims 15 anys, però la piràmide d'edats del 2008 és preocupant.



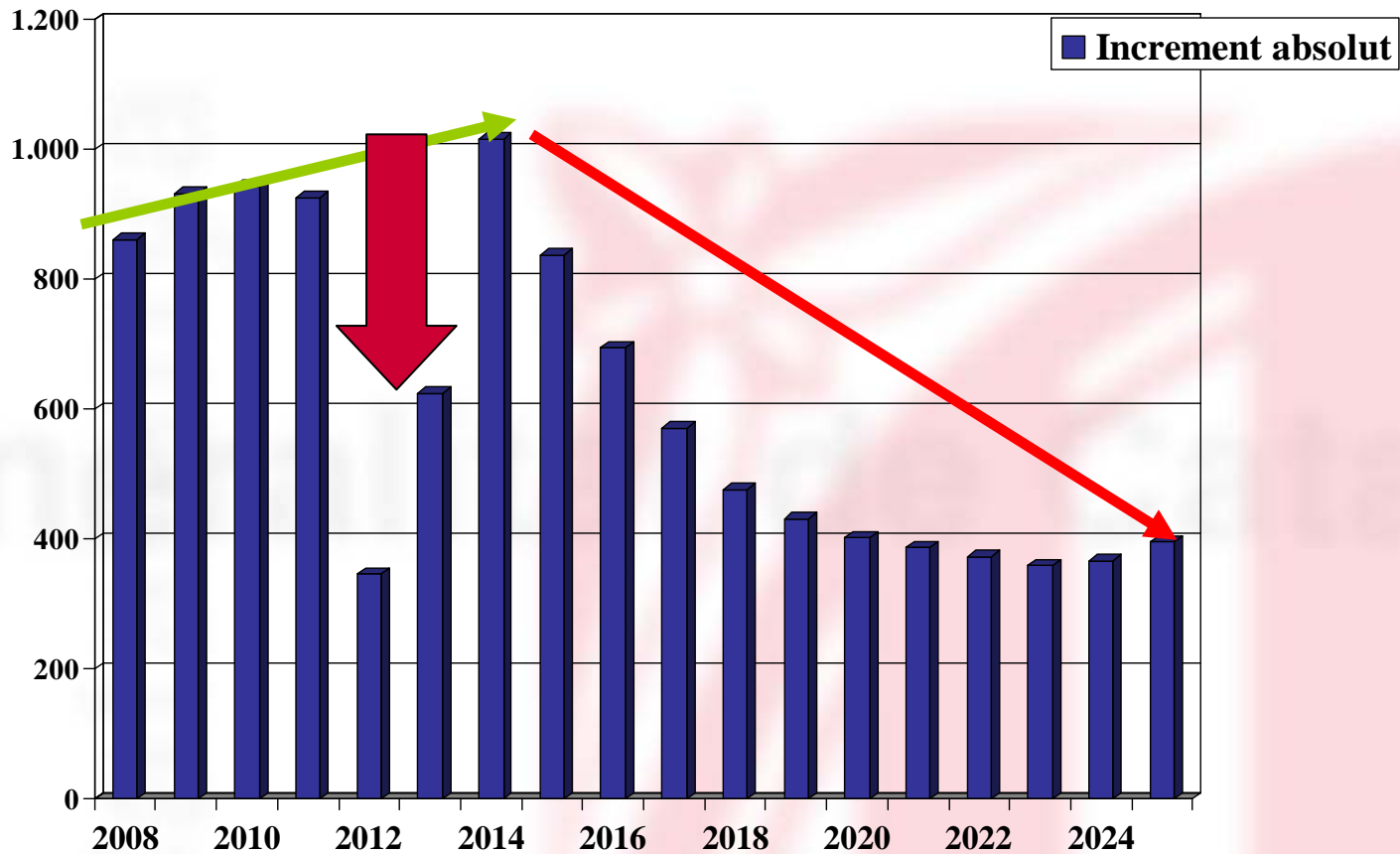
Resultats i Discussió

- Projectió de la població infermera a Catalunya



Resultats i Discussió

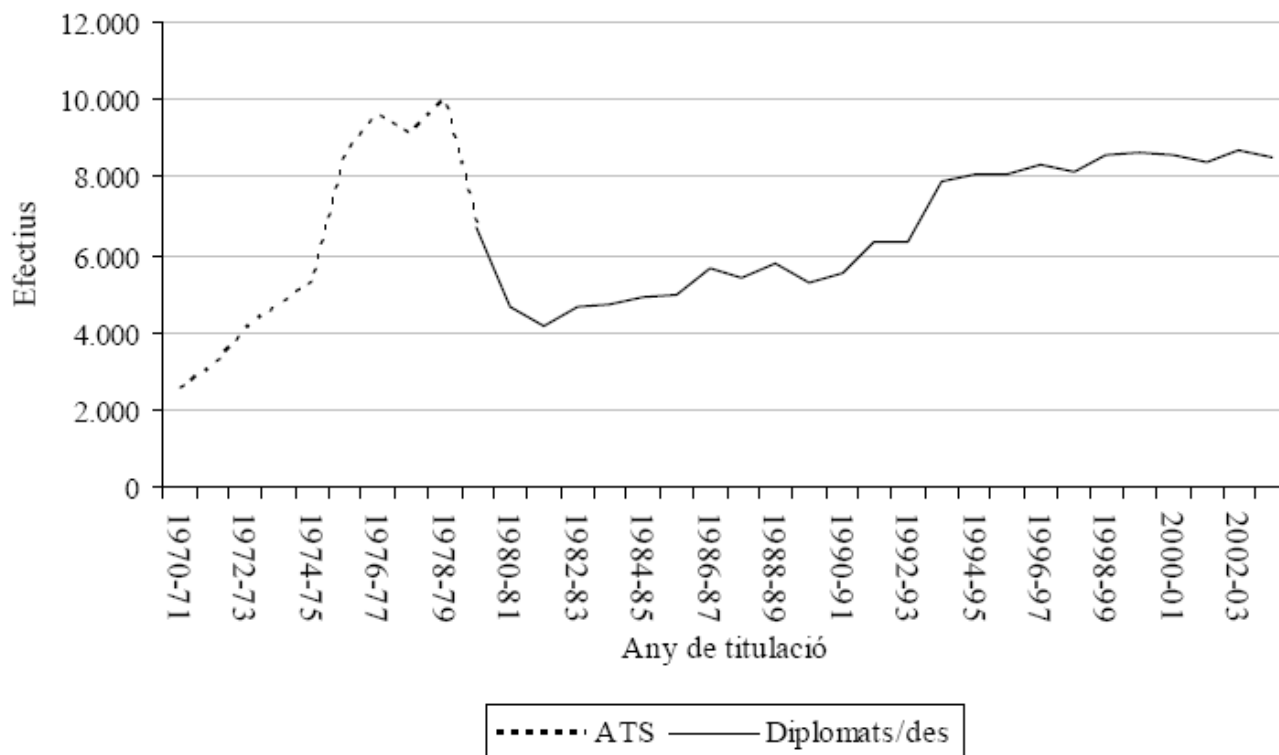
- Increment absolut de la població infermera a Catalunya. Creixement vegetatiu.



Resultats i Discussió

- El pas d'ATS a DUI, no és el mateix que el de Diplomats a Graduats.

Gràfic 2. Evolució dels alumnes titulats com a Ajudants Tècnics Sanitaris i com a Diplomats en Infermeria. Promoció de 1970-1971 a promoció de 2003-2004. Espanya



Resultats i Discussió

- Les substitucions per infermeres estrangeres o de la resta d'Espanya no són fàcilment assumibles i no es poden comparar amb les dels metges.
- No es pot preveure què faran els estudiants alhora de triar infermeria per la homologació en anys amb d'altres titulacions.
- L'increment de temps en l'estudi pot fer desistir de realitzar-lo en un marc del 70% de places amb preu privat.

La manca de professionals actual i la previsió de futur

- A l'actualitat ja s'ha produït una manca de professionals d'infermeria.
- A pesar de creixements de la població infermera a Catalunya superiors al 2%, falten professionals per cobrir totes les necessitats.
- Creixement vegetatiu a partir del 2012.....> 2%
- Creixement vegetatiu a partir del 2018.....> 1%

La manca de professionals actual i la previsió de futur

- Taxa de creixement demogràfic:
 - Entre 2008 i 2015 = 6,6%.
 - Entre 2008 i 2020 = 10,6%.
- Taxa de creixement de la població infermera:
 - Entre 2008 i 2015 = 8,7%.
 - Entre 2008 i 2020 = 12,2%.
- Taxa d'envelliment:
 - 2008 = 16,8%
 - 2015 = 19,2%

La manca de professionals actual i la previsió de futur

- Quants professionals d'infermeria es necessiten a Catalunya?
 - Model sanitari que es planteja.
 - Nivells competencials de les infermeres.
 - Consells dels experts científics.
 - Plantejament d'unes ràtios adequades a l'entorn.
- Qualsevol previsió futura ha de partir del dèficit actual.
- Serà difícil que la població infermera estrangera supleixi totes les necessitats del nostre entorn (competitivitat entre països comunitaris).

9 Recomanacions

1. Millora del sistema de recollida de dades.
2. Establir unes ràtios de professionals d'infermeria. De moment es planteja partir de la ràtio de **843** infermeres per 100.000 habitants (mitjana europea).
3. Incrementar el nombre de places d'infermeria a les EUI, ajustades a les necessitats.
4. Establir un sistema de concert amb les Escoles adscrites.
5. Preveure una campanya en els mitjans de comunicació.
6. Millorar les condicions laborals. Fomentar la contractació de professionals a més llarg termini.
7. Reconèixer legalment les categories d'infermers i infermeres especialistes.
8. Realitzar un informe anualment al Consell de la Professió Infermera sobre l'estat de situació de la professió infermera.

Accions Urgents

1. Millora del sistema de recollida de dades.
2. Establir unes ràtios de professionals d'infermeria igualades a la mitjana europea: **843** infermeres per cada 100.000 habitants.
3. Incrementar el nombre de places d'infermeria a les EUI, ajustades a les necessitats.
4. Establir un sistema de concert amb les Escoles adscrites.
5. Dura a terme una campanya en els mitjans de comunicació, sobre infermeria i necessitats d'infermeres.